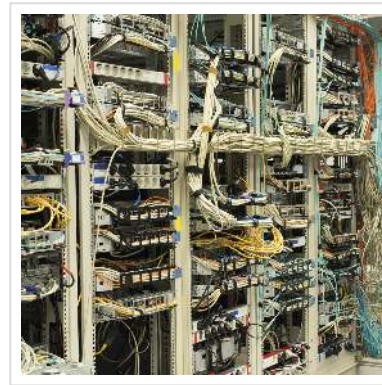


VELCRO® One Wrap® Strap 20mm x 230mm, 25 Stück, gelb

| | |
|---------------------|---------------|
| Artikelnummer | 25.16.6207 |
| Hersteller | Velcro |
| Hersteller-Art.-Nr. | VEL-OW64604 |
| EAN (Einzelstück) | 8412355646048 |



| SIZE | STRAP SHAPE |
|----------------------------|-------------|
| 1/2x100mm (20mm body) | |
| 1/2x150mm (12,5mm body) | |
| 2/2x200mm (17,5mm body) | |
| 2/2x250mm (17,5mm body) | |
| 2/2x300mm (12,5mm body) | |
| 2/2x400mm (8mm body) | |



Das ONE-WRAP®- Band der Marke VELCRO® hat sich als einfache, wiederverwendbare, sichere, materialschonende und verstellbare Lösung zum Bündeln von empfindlichen Leitungen bewährt. Aufgrund des Bedarfs bei Glasfasernetzen hat Velcro Companies ein breites Farbangebot erstellt, um die Farbcodierung zu unterstützen.

- MATERIAL: Polypropylen
- ZYKLUSDAUER: Mittel
- HAFTKRAFT: 1,8 N/cm
- SCHUBSPANNUNG: 32 N/cm²

VELCRO® Professional Series

Die Befestigungssysteme für die Bauindustrie der Marke VELCRO® sind eine „grüne“ Alternative für Hersteller, Architekten und Baufirmen und können bei der Zertifizierung nach ökologischen Wertungssystemen helfen (z. B. Green Building Rating System). Mit diesen Befestigungslösungen lassen sich der Einsatz flüchtiger organischer Verbindungen (VOC) einschränken, Klebstoffausgasungen verhindern und Baustellenmüll reduzieren, während gleichzeitig der Installationsaufwand sinkt. Die Befestigungssysteme für die Bauindustrie der Marke VELCRO® erfordern nur wenig Werkzeuge, lassen sich einfach austauschen und neu platzieren, verhüten Schäden an der Gebäudehülle, sind für einen weiten Bereich an Temperaturen und Witterungsbedingungen geeignet und steigern die Produktivität und senken die Arbeitskosten.

Hinweis: Abbildung ähnlich

Technische Daten

| | |
|-------------------|---------------------------|
| Hersteller | Velcro |
| Produktgruppe | Klettbänder / Kabelbinder |
| Produkttyp | Klettband |
| Farbe | gelb |
| Länge | 230 mm |
| Lieferumfang | 25 Stück |
| Materialgruppe | Polypropylen |
| Breite | 20 mm |
| Gewicht | 58 g |
| Verpackungshöhe | 40 mm |
| Verpackungsbreite | 110 mm |
| Verpackungstiefe | 160 mm |
| Paketgewicht | 0.049 kg |