



IP20, 0 bis 40 °C

Technische Spezifikation

MOBOTIX v26B Indoor Dome



Perfekt geschützt. Professionell ausgestattet.

Die in Schwarz oder Weiß erhältliche Dome-Kamera kann mit 6 verschiedenen MOBOTIX HD-Premium-Objektiven mit Bildwinkeln von 103° bis 15° bestückt werden. Optional gibt es ein Aufputz-Set mit integriertem Mikrofon und Lautsprecher und – zum erweiterten Schutz der Kamera – ein Vandalismus-Set mit Edelstahlring und verstärkter Kuppel. Mit dem als Zubehör verfügbaren MxIOBoard-IC erhält die Kamera zusätzlich einen MxBus-Anschluss, zwei Eingänge und zwei 12V-Ausgänge.

- Mx6-Systemplattform der 2. Generation, mit MxBus, H.264 und ONVIF-Kompatibilität
- Aufzeichnung auf interner MicroSD-Karte (4GB serienmäßig)
- Einfache Deckenmontage, optional auch mit Aufputz-Set mit Audio
- Von 0° bis 90° manuell einstellbarer Objektivneigewinkel
- Erhöhter Manipulationsschutz durch optionales Vandalismus-Set
- Serienmäßig mit MxAnalytics Videoanalyse-Tools
- Erschütterungs- und Temperatursensor integriert

Technische Spezifikation: v26B Indoor Dome



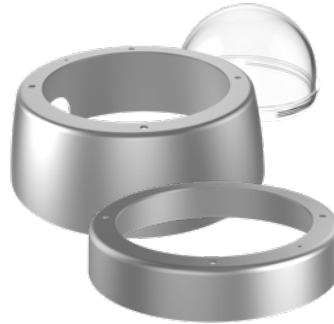
| Kameravarianten | v26B Body Tag zur Objektiv-Selbstmontage | v26B Body Nacht zur Objektiv-Selbstmontage | v26B Tag Komplett-Kamera |
|--|---|---|---|
| Besonderheiten | v26B Body in Weiß oder Schwarz, 6MP Tagsensor, alle Objektive zur Selbstmontage einzeln verfügbar | v26B Body in Weiß oder Schwarz, 6MP Nachtsensor, alle Objektive zur Selbstmontage einzeln verfügbar | Komplett montierte v26B Tagkamera in Weiß mit werkseitig scharf eingestelltem 103°-Objektiv |
| Objektive | v26B Body Tag zur Objektiv-Selbstmontage | v26B Body Nacht zur Objektiv-Selbstmontage | v26B Tag Komplett-Kamera |
| Ultraweitwinkel-Objektiv MX-B036 (f/1.8, 103° x 77°) | Objektivauswahl für v26B Body Tag Weiß: Mx-v26B-6D Schwarz: Mx-v26B-6D-b | Objektivauswahl für v26B Body Nacht Weiß: Mx-v26B-6N Schwarz: Mx-v26B-6N-b | Mx-v26B-6D036 |
| Superweitwinkel-Objektiv MX-B041 (f/1.8, 90° x 67°) | | | Nur Selbstmontage |
| Weitwinkel-Objektiv MX-B061 (f/1.8, 60° x 45°) | | | |
| Standard-Objektiv MX-B079 (f/1.8, 45° x 34°) | | | |
| Teleobjektiv MX-B119 (f/1.8, 31° x 23°) | | | |
| Distanz-Teleobjektiv MX-B237 (f/1.8, 15° x 11°) | | | |
| Hardware | v26B Body Tag zur Objektiv-Selbstmontage | v26B Body Nacht zur Objektiv-Selbstmontage | v26B Tag Komplett-Kamera |
| Bildsensor mit individuellen Belichtungszonen | Farbe | Schwarzweiß | Farbe |
| Lichtempfindlichkeit in Lux bei 1/60s und 1/1s | 0,1/0,005 (Farbe) | 0,02/0,001 (Schwarzweiß) | 0,1/0,005 (Farbe) |
| Bildsensor (Farb- oder Schwarzweiß-Sensor) | 1/1.8" CMOS, 6MP (3072 x 2048), Progressive Scan | | |
| Objektiv-Neigungswinkel | 0° bis -90° (manuell einstellbar) | | |
| Mikroprozessor | i.MX 6 Dual Core inkl. GPU (1 GB RAM, 512 MB Flash) | | |
| H.264 Hardware-Codec | Ja, Bandbreitenbegrenzung möglich; Ausgabeformat max. QXGA | | |
| Schutzklassen | IP20; IK10 ohne Zubehör, IK08 mit Aufputz-Set mit Audio, IK10+ mit Vandalismus-Set | | |
| Bestimmungsgemäße Verwendung | Deckenmontage, Indoor, kein Ex-Bereich | | |
| Umgebungstemperatur (Bereich, inkl. Lagerung) | 0 bis 40 °C | | |
| Serienmäßiger interner DVR | 4 GB (microSD) | | |
| Mikrofon/Lautsprecher | Mit optionalem Aufputz-Set mit Audio (Mx-M-OWA-AU und Mx-M-OWA-AU-b) | | |
| 16bit/16kHz HD-Wideband-Audio (Opus-Codec) | Mit optionalem Aufputz-Set mit Audio (Live und für Audionachrichten) | | |
| Passiver Infrarot-Sensor (PIR) | Nein | | |
| Temperatursensor | Ja | | |
| Erschütterungssensor | Ja | | |
| Leistungsaufnahme (typischerweise bei 20 °C) | 5 Watt | | |
| PoE-Klasse (IEEE 802.3af) | Klasse 2 oder 3 (variabel), Werkseinstellung: Klasse 3 | | |
| Schnittstellen Ethernet 100BaseT/MxBus/MiniUSB | Ja (MxRJ45)/Nein/Ja | | |
| Schnittstelle RS232 | Mit MX-232-IO-Box (Best.-Nr: MX-OPT-RS1-EXT) | | |
| Schnittstellen MxBus und I/O (je 2 Aus-/Eingänge) | Mit Erweiterungsmodul (Best.-Nr: Mx-A-IO-IC) | | |
| Montageoptionen | Decke; abgehängte Deckenmontage (1 bis 2 m) mit Zubehör: MxTubeMount Basis-Halterung mit Gegenstück (MX-MT-TUBE) und 1 m bzw. 2 m langes Aluminium-Abhängerohr (MX-MT-TUBE100 bzw. MX-MT-TUBE200) | | |
| Abmessungen (Höhe x Durchmesser) | 90 x 150 mm | | |

Technische Spezifikation: v26B Indoor Dome

| Hardware | v26B Body Tag zur Objektiv-Selbstmontage | v26B Body Nacht zur Objektiv-Selbstmontage | v26B Tag Komplett-Kamera |
|---------------------------------------|--|---|-----------------------------|
| Gewicht | 380 g | | |
| Gehäuse | PBT-30GF, Farbe: Weiß oder Schwarz | | |
| Vandalismus-Schutz IK10+ | Mit optionalem Vandalismus-Set: Edelstahl-Gehäusering und verstärkte Polycarbonat-Domkuppel, XL-Variante für v26B mit Aufputz-Set (MX-MT-v25-V und MX-MT-v25-V-XL) | | |
| Mitgeliefertes Zubehör | Montagematerial, Inbusschlüssel, Torxschlüssel, Objektivschlüssel, Standard-Domkuppel, 0,5 m Ethernet-Patchkabel, Quick Install | | |
| Ausführliche technische Dokumentation | www.mobotix.com > Support > Download Center | | |
| Online-Version dieses Dokuments | www.mobotix.com > Support > Download Center | | |
| MTBF | > 80.000 Stunden | | |
| Zulassungen | EN55032:2012; EN55022:2010; EN55024:2010; EN50121-4:2015; EN61000-6-1:2007; EN 61000-6-2:2005 EN61000-6-3:2007+A1:2011; EN61000-6-4:2007 +A1:2011; AS/ NZS CISPR22:2009+A1:2010; CFR47 FCC part15B | | |
| Protokolle | IPv4, IPv6, HTTP, HTTPS, FTP, FTPS, RTP, RTSP, UDP, SNMP, SMTP, DHCP (Client und Server), NTP (Client und Server), SIP (Client und Server) G.711 (PCMA und PCMU) und G.722 | | |
| Herstellergarantie (seit Mai 2018) | 3 Jahre | | |



Aufputz-Set mit Audio (weiß/schwarz)



Vandalismus-Set (Standard/XL)



MxTubeMount

| Bildformate, Bildraten, Bildspeicher | v26B Body Tag zur Objektiv-Selbstmontage | v26B Body Nacht zur Objektiv-Selbstmontage | v26B Tag Komplett-Kamera |
|--|--|---|-----------------------------|
| Wählbare Videoformate | MxPEG/MJPEG/H.264 | | |
| Bildformate | Frei konfigurierbare 4:3-, 8:3-, 16:9- oder benutzerdefinierte Formate (Image Cropping), z. B. 2592x1944 (5MP), 2048x1536 (QXGA), 1920x1080 (Full-HD), 1280x960 (MEGA) | | |
| Multistreaming | Ja | | |
| Multicast-Stream via RTSP | Ja | | |
| Max. Bildgröße | 6MP (3072 x 2048) | | |
| Max. Bildrate (B/s, aktuell nur Single Core Nutzung) | MxPEG: 42@HD(1280x720), 34@Full-HD, 24@QXGA, 15@5MP, 12@6MP MJPEG: 26@HD(1280x720), 13@Full-HD, 9@QXGA, 5@5MP, 4@6MP H.264: 25@Full-HD, 20@QXGA | | |
| Anzahl Bilder mit 4 GB microSD (interner DVR) | CIF: 250.000, VGA: 125.000, HD: 40.000, QXGA: 20.000, 6MP: 10.000 | | |

Technische Spezifikation: v26B Indoor Dome

| Allgemeine Funktionen | v26B Body Tag zur Objektiv-Selbstmontage | v26B Body Nacht zur Objektiv-Selbstmontage | v26B Tag Komplett-Kamera |
|--|--|---|-----------------------------|
| Digitalzoom mit Panning (vPTZ) | | Ja | |
| ONVIF-Kompatibilität | | Ja (Profil S) | |
| Genetec-Protokoll Integration | | Ja | |
| Programmierbare Belichtungszonen | | Ja | |
| Einzelbildaufzeichnung (Vor-, Nachalarmbilder) | | Ja | |
| Daueraufzeichnung mit Audio | | Ja (mit Aufputz-Set mit Audio) | |
| Ereignisaufzeichnung mit Audio | | Ja (mit Aufputz-Set mit Audio) | |
| Zeit- und Ereignissteuerung/verknüpfende Ereignislogik | | Ja | |
| Wochenprogramm für Aufzeichnungen/Aktionen | | Ja | |
| Ereignisbilder-Übertragung via FTP und E-Mail | | Ja | |
| Playback und QuadView via Webbrowser | | Ja | |
| Bidirektionales Audio im Browser | | Ja (mit Aufputz-Set mit Audio) | |
| Animierte Logos im Bild | | Ja | |
| Master/Slave-Funktionalität | | Ja | |
| Privacy Zones (zeitgesteuert) | | Ja | |
| Benutzerspezifische Sprachmeldungen | | Ja (mit Aufputz-Set mit Audio) | |
| VoIP-Telefonie (Audio, Alarm) | | Ja (mit Aufputz-Set mit Audio) | |
| Remote-Aufschaltung (Netzwerkmeldung) | | Ja | |
| Programmier-Schnittstelle (HTTP-API) | | Ja | |
| DVR/Storage Management | Kamera-intern via microSD-Karte, extern auf USB-Device und NAS, getrennte Streams für Livebilder und Aufzeichnung, MxFFS mit Archivierungsfunktion, Vor- und Nachalarm-bilder, automatische Aufzeichnungs-Überwachung inkl. Fehlerbenachrichtigung | | |
| Kamera- und Datensicherheit | Benutzer-/Gruppenmanagement, SSL-Verbindung, IP-Adressfilter, IEEE802.1x, Intrusion Detection, digitale Bildsignatur | | |
| MxMessageSystem: Nachrichten (MxMessages) senden und empfangen | | Ja | |
| Videoanalyse | v26B Body Tag zur Objektiv-Selbstmontage | v26B Body Nacht zur Objektiv-Selbstmontage | v26B Tag Komplett-Kamera |
| Video-Bewegungssensor | | Ja | |
| MxActivitySensor | | Ja | |
| MxAnalytics | | Ja (Heatmaps, Zählkorridore) | |
| Videomanagement-Software | v26B Body Tag zur Objektiv-Selbstmontage | v26B Body Nacht zur Objektiv-Selbstmontage | v26B Tag Komplett-Kamera |
| MxManagementCenter | | Ja | |
| Mobile MOBOTIX App | | Ja | |

Lieferumfang v26



| Position | Anzahl | Bezeichnung |
|----------|--------|--|
| 1.1 | 1 | v26 mit Standard-Domkuppel |
| 1.2 | 1 | Dichtung |
| 1.3 | 1 | Ethernet-Patchkabel 50 cm, schwarz |
| 1.4 | 1 | Inbusschlüssel 2,5 mm |
| 1.5 | 1 | Torxschlüssel TX20 |
| 1.6 | 1 | MicroSD-Karte (SDHC montiert, SDXC unterstützt) |
| 1.7 | 1 | Objektivschlüssel, rot |
| 1.8 | 4 | Inbusschrauben M4x16 mm, schwarz (für schwarzes Gehäuse) Inbusschrauben M4x16 mm, silber (für weißes Gehäuse) |
| 1.9 | 4 | Edelstahl-Unterlegscheiben Ø 5,3 mm |
| 1.10 | 4 | Universaldübel 8 mm |
| 1.11 | 4 | Edelstahl-Torxschrauben 4,5x60 mm |
| 1.12 | 1 | Reflektionsschutz, zweiteilig |



