

Eaton 5SC USV

500/750/1000/1500/2200/3000 VA



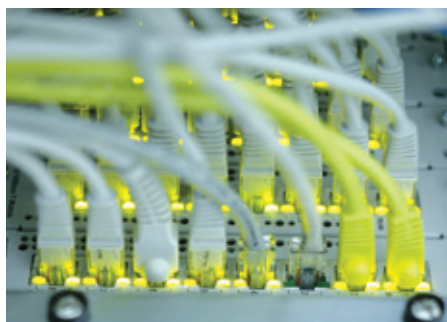
Die 5SC ist in praktischen kompakten Formfaktoren verfügbar



Geringe Tiefe für einfache Integration in kleinen Gehäusen

Idealer Schutz für:

- Rack- oder Tower-Server
- NAS, Netzwerkgeräte
- Geld- oder Fahrkartenautomaten, Mitarbeiterstationen



Erschwinglicher Schutz für Server und Netzwerksysteme

Verwaltung

- Das LCD-Display zeigt die wichtigsten USV-Parameter wie Eingangs- und Ausgangsspannung, Last und Batterielaufzeit. Außerdem werden die Konfigurationsmöglichkeiten für die Ausgangsspannung, den akustischen Alarm und die Empfindlichkeit dargestellt.
- Die Eaton 5SC bietet eine USB- und eine RS232-Schnittstelle. Die USB-Schnittstelle ist HID-kompatibel und sorgt so für eine automatische Integration in Windows, Mac OS und Linux.
- Die Rack- und R/T-Modelle sind mit einem Steckplatz für eine optionale Kommunikationskarte (einschließlich SNMP/ Web- oder Relaiskontakt-Karte) ausgestattet. Die Intelligent Power[®] Software Suite von Eaton garantiert Kompatibilität mit allen wichtigen Betriebssystemen, einschließlich Virtualisierungssoftware.

Zuverlässigkeit

- Reine Sinusspannung: Im Batteriebetrieb liefert die Eaton 5SC eine qualitativ hochwertige Ausgangsspannung und versorgt so auch empfindliche Geräte wie etwa leistungsfaktorkorrigierte (Power Factor Correction, PFC) Server.
- Der Buck-Boost-Betrieb korrigiert Schwankungen in der Eingangsspannung und regelt diese kontinuierlich, ohne den Einsatz von Akkus.
- Längere Batterie- Lebensdauer: Die ABM[®]-Technologie von Eaton nutzt für das Batteriemangement ein innovatives dreistufiges Ladesystem, das die Lebensdauer der Batterie um bis zu 50 % verlängert.

Flexibilität

- Rack-Modelle wurden speziell dafür entwickelt, in Wandgehäuse mit geringer Tiefe ab 500 mm oder in Verteilergestelle zu passen, oder an der Wand befestigt zu werden.
- R/T-Modelle ermöglichen sowohl Tower- als auch Rack-Installation; alle Modelle werden ohne Aufpreis mit Standfüßen und Rack-Kit ausgeliefert.
- Tower-Modelle von geringer Größe für einfache Integration auch bei eingeschränkten Platzverhältnissen (Mitarbeiterstationen, Geldautomaten, Fahrkartenautomaten usw.) und mit bis zu neun Anschlüssen für mehr Flexibilität.
- Einfacher Akkuwechsel über Abdeckung an der Vorderseite für längere USV-Lebensdauer.

EATON

Powering Business Worldwide

Eaton 5SC

500/750/1000/1500/2200/3000 VA

- 1 LCD-Display
- 2 Abdeckung für den Batterietausch
- 3 USB-Anschluss + serielle Schnittstelle



- 4 8 IEC 10A (+1 IEC 16A Anschluss für die Modelle 2200/3000 VA)
- 5 Steckplatz für eine Kommunikationskarte (nur Rack- und R/T-Modelle)
- 6 ROO-/RPO-Klemme (nur Rack- und R/T-Modelle)

5SC/1500 Rack

| Technische Spezifikationen | 500 | 750 | 1000 | 1500 | 2200 | 3000 |
|--|---|--------------------|---------------------|---------------------|-----------------------------------|---------------------|
| Leistung (VA/W) | 500 VA/350W | 750 VA/525W | 1000 VA/700W | 1500 VA/1050W | 2200 VA/1980W | 3000 VA/2700W |
| Format | Tower | Tower | Tower oder 2HE-Rack | Tower oder 2HE-Rack | R/T 2HE | R/T 2HE |
| Elektrische Eigenschaften | | | | | | |
| Technologie | Line-Interactive, hochfrequenter Wechselrichter (Sinuswelle, Booster, Fader) | | | | | |
| Eingangsspannung ohne Verwendung von Akkus | 184 bis 276 V | | | | | |
| Ausgangsspannung und Frequenz | 230 V (-10/+6 %) (einstellbar auf 220/230/240 V), 50/60 Hz ± 1 Hz (automatische Erkennung) | | | | | |
| Anschlüsse | | | | | | |
| Eingang | 1 IEC C14 (10A) | | | | 1 IEC C20 (16A) | |
| Ausgänge für Tower-Modelle | 4 IEC C13 (10A) | | 6 IEC C13 (10A) | | 8 IEC C13 (10A) | |
| Ausgänge für Rack- oder R/T-Modelle | | | | | 8 IEC C13 (10A) + 1 IEC C19 (16A) | |
| Batterien | | | | | | |
| Typische Überbrückungszeiten bei 50 % und 70 % Last* | 13/9 | 13/9 | 12/8 | 13/8 | 7/4 | 10/6 |
| Batteriemanagement | ABM, Automatischer Batterietest und Tiefentladungsschutz | | | | | |
| Kommunikation | | | | | | |
| Kommunikations-Ports | 1 USB-Anschluss + serielle RS232-Schnittstelle (USB und RS232 können nicht gleichzeitig verwendet werden) ROO/RPO + Kartensteckplatz (Rack- und R/T-Modelle) für Network-MS-Karte oder Relais-MS-Karte | | | | | |
| Betriebsbedingungen, Normen und Zulassungen | | | | | | |
| Betriebstemperatur | 0 bis 35°C (Tower-Modelle), 0 bis 40°C (Rack- und R/T-Modelle) | | | | | |
| Geräuschentwicklung | <40 dB (Tower-Modelle), <45 dB (Rack- und R/T-Modelle) | | | | | |
| Sicherheit | IEC/EN 62040-1, UL1778 | | | | | |
| EMV Performance | IEC/EN 62040-2 | | | | | |
| Zulassungen | CE, CB-Bericht (TÜV), cTUVus | | | | | |
| Abmessungen H x B x T in mm/Gewicht | | | | | | |
| Abmessungen für Tower-Modelle | 210 x 150 x 240 mm | 210 x 150 x 340 mm | 210 x 150 x 340 mm | 210 x 150 x 410 mm | | |
| Abmessungen für Rack- und R/T-Modelle | | | 86,2 x 440 x 405 mm | 86,2 x 440 x 405 mm | 86,2 x 441 x 522 mm | 86,2 x 441 x 647 mm |
| Gewicht für Tower-Modelle | 6,6 kg | 10,4 kg | 11,1 kg | 15,2 kg | | |
| Gewicht für Rack- und R/T-Modelle | | | 15 kg | 17,8 kg | 26,5 kg | 35,3 kg |
| Kundenservice und Support | | | | | | |
| Gewährleistung | 2 Jahre | | | | | |
| * Laufzeitangabe für Leistungsfaktor 0,7. Die Überbrückungszeiten sind Näherungswerte und können je nach Gerät, Konfiguration, Batteriealter, Temperatur usw. variieren. | | | | | | |
| Artikelnummern | | | | | | |
| 5SC Tower-Modelle | 5SC500i | 5SC750i | 5SC1000i | 5SC1500i | 5SC2200IRT | 5SC3000IRT |
| 5SC Rack- und R/T-Modelle | | | 5SC1000IR | 5SC1500IR | 5SC2200IRT | 5SC3000IRT |

Im Sinne kontinuierlicher Produktverbesserungen können sich die technischen Daten ohne Vorankündigung ändern.