

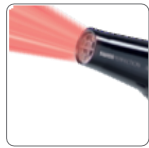
SOLIS Swiss Perfection 360° ionicPRO

Type 440

Le sèche-cheveux professionnel le plus populaire et le plus puissant de Solis, avec 50% de pression d'air en plus, un débit d'air 40% plus important et la technologie ionicPRO, qui sèche rapidement et sainement même les cheveux les plus fournis et les plus épais.



Solis



Parfait pour les cheveux fournis & épais

Fournit 50% de pression d'air en plus et un débit d'air 40% plus élevé que des sèche-cheveux professionnels comparables.



Liberté de mouvement

Le Solis 360°-Cord empêche le câble de s'emmêler et de s'endommager tout en permettant un coiffage plus facile sur toute la tête.



Séchage rapide & cheveux sains

La technologie Solis ionicPRO offre 8 fois plus d'ions et permet un séchage encore plus rapide ainsi que des cheveux plus sains et plus brillants.



Fonction air froid

La fonction air froid aide à sceller la couche d'écaillés du cheveu et assure une tenue et une brillance longue durée.



Puissance maximale

Sèche-cheveux professionnel le plus puissant avec un moteur AC professionnel de 2'300 watts pour une durabilité et des performances optimales.



Buse de coiffage incluse

Concentre le flux d'air pour permettre un coiffage plus facile des cheveux ondulés ou bouclés.

Caractéristiques

- + La poignée ergonomique empêche une fatigue prématurée
- + Multiples réglages de vitesse et de chaleur
- + Filtre à cheveux amovible pour un nettoyage facile
- + Protection contre la surchauffe pour éviter des dommages permanents au moteur
- + Longueur de câble: 3 m

Spécifications

N° article:	968.22 968.23 968.24
Couleur:	noir argent blanc
Puissance:	2'300 W
Poids:	510 g (sans cordon)
Dimensions:	22 x 9 x 21 cm (L x P x H)
EAN:	7611210968221 7611210968238 7611210968245



So smart, so Solis.