

Jet Bot

User manual

VR50T95**** Series



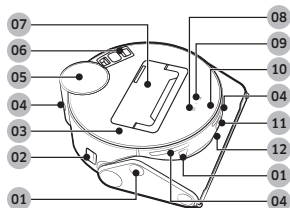
- For full manual, Scan QR code or access online at <https://www.samsung.com>
- Before operating this unit, please read the instructions carefully.
- For indoor use only.



SAMSUNG

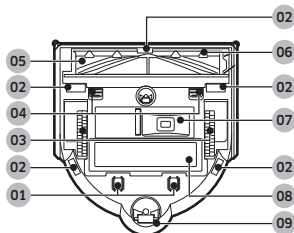


- For the normal use of the Jet Bot's functions, the SmartThings connection is required.



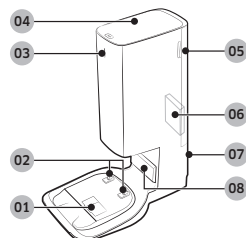
Top

- 01 Obstacle Sensor
- 02 Power switch
- 03 Upper Cover
- 04 Docking Sensor Window
- 05 LiDAR Sensor
- 06 Fine dust Filter
- 07 Dustbin
- 08 Start/Stop button
- 09 Docking (Recharging) button
- 10 Status Indicator
- 11 Camera
- 12 3D Sensor



Bottom

- 01 Charging Pin
- 02 Cliff Sensor
- 03 Driving Wheel
- 04 Brush Cover Lock
- 05 Brush
- 06 Brush Cover
- 07 Empty dust Outlet
- 08 Battery Cover
- 09 Roller

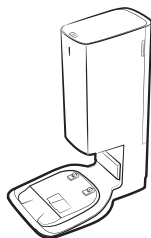


Clean Station

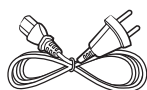
- 01 Dust Suction Port
- 02 Charging Terminal
- 03 Status Indicator
- 04 Cover
- 05 Fine dust Filter Cover
- 06 Fine dust Filter
- 07 Power cord groove
- 08 Charging Signal Transmitter



Accessories may differ depending on the models.



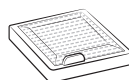
Clean Station



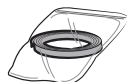
Power cord



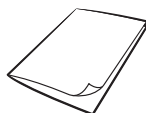
Dust Bag: 2 units
(Inside the product:
1 unit, Spare: 1 unit)



Pre-motor Filter:
2 units
(Inside the product:
1 unit, Spare: 1 unit)

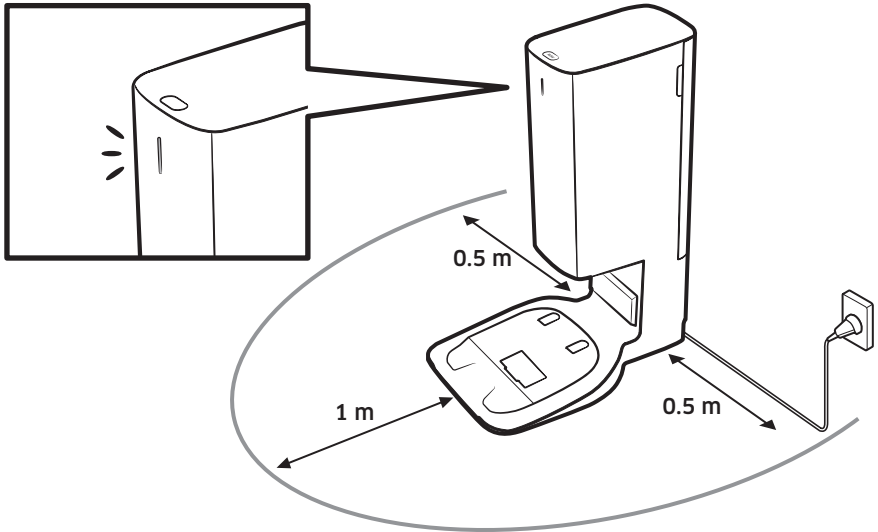
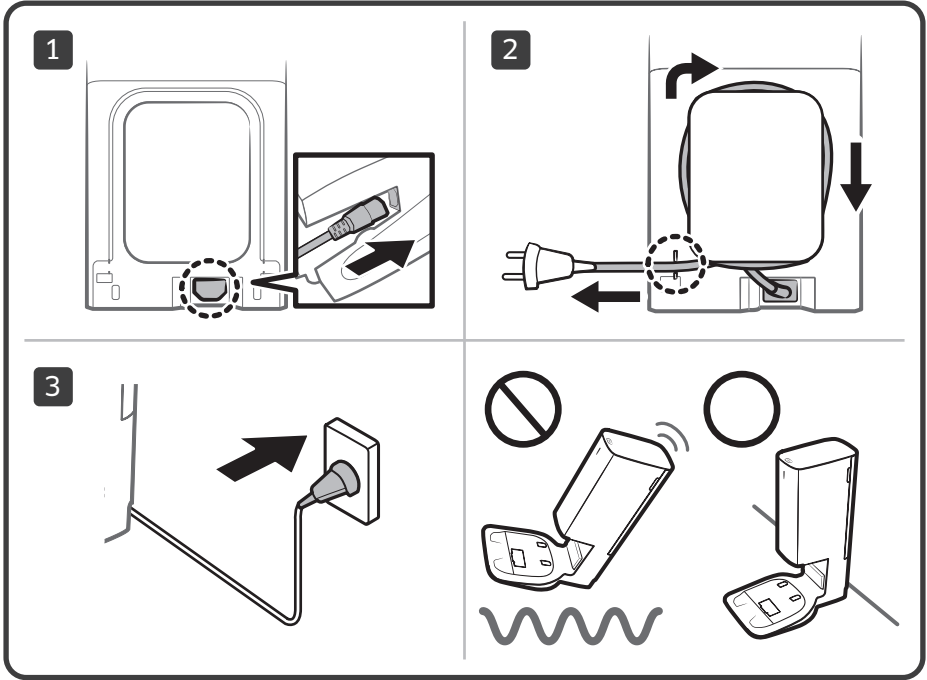


Boundary Markers



User Manual

- If you want to purchase an additional Dust Bag, check the Dust Bag's model name (VCA-RDB95) and SAMSUNG logo (**SAMSUNG**) first, then contact your nearest SAMSUNG Electronics retailer or SAMSUNG service center.

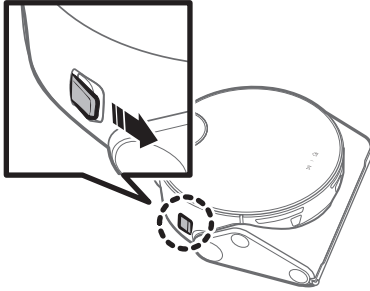




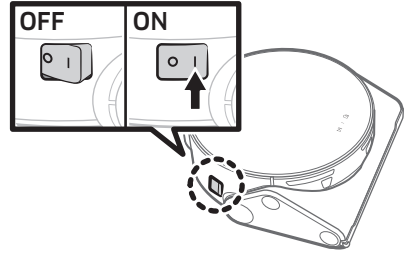
B-1



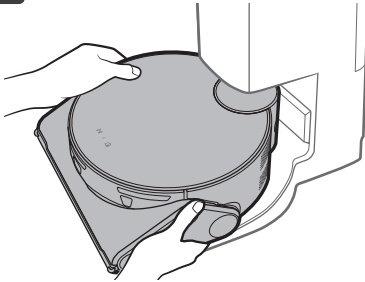
1



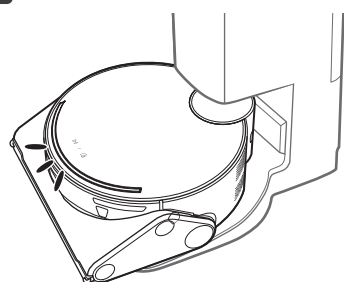
2



3

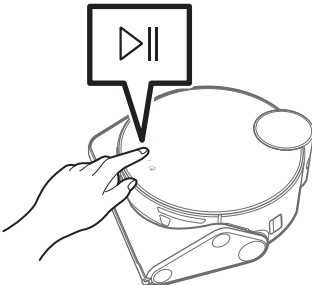


4

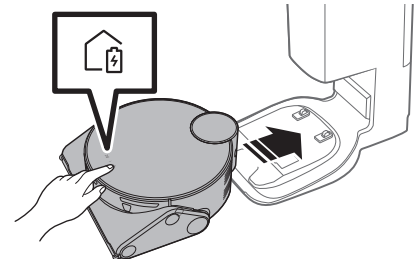


B-2

1



2

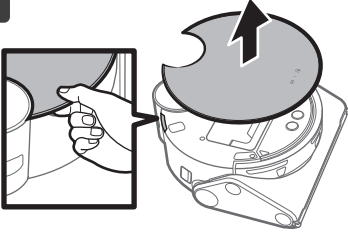




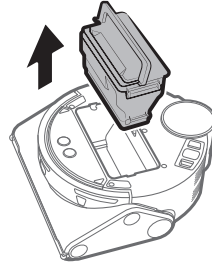
C

C-1

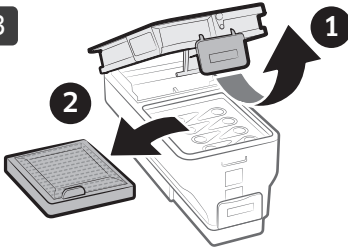
1



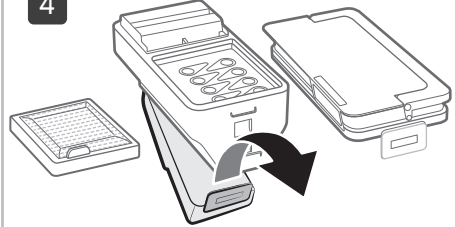
2



3



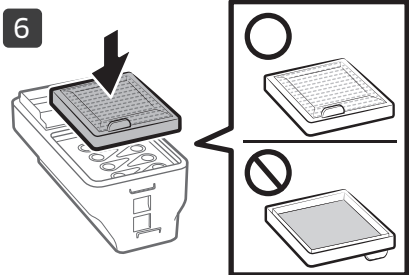
4



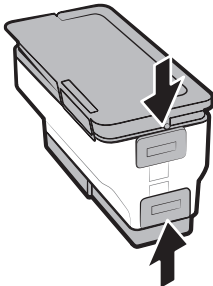
5



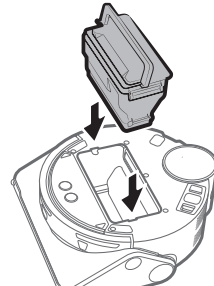
6



7



8

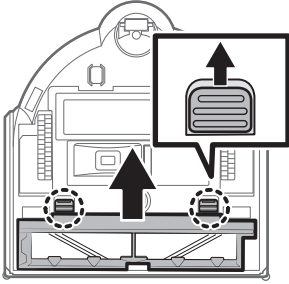




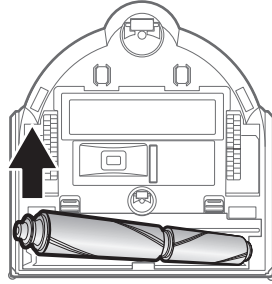
C-2



1



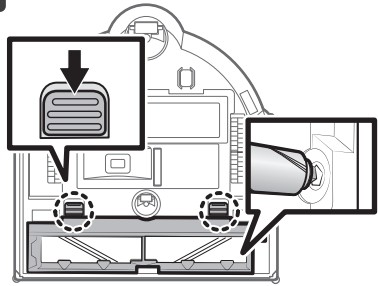
2



3

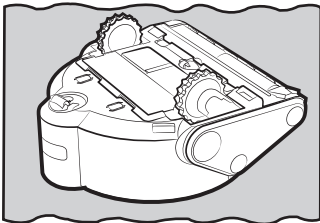


4

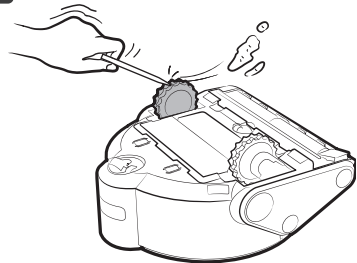


C-3

1

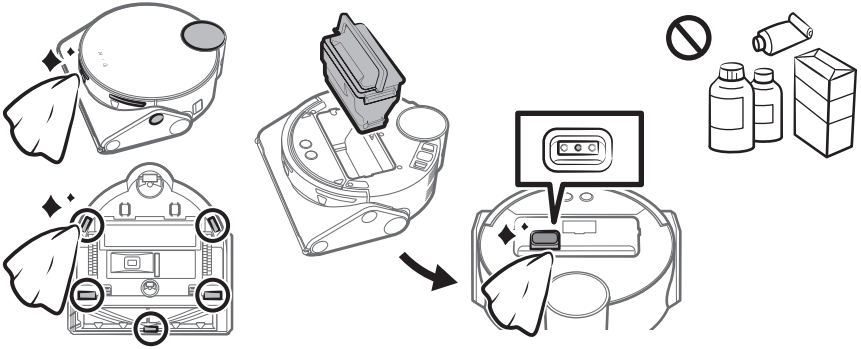


2



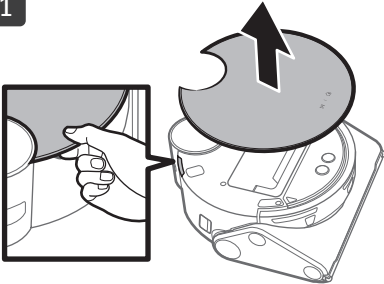


C-4

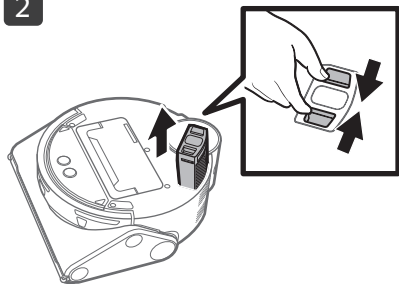


C-5

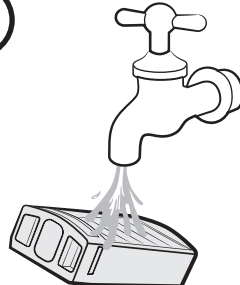
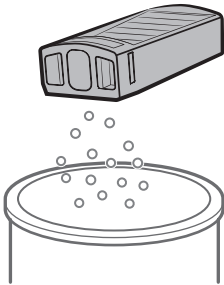
1



2



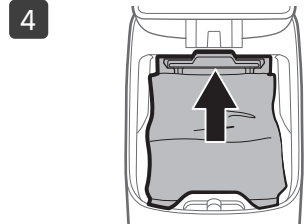
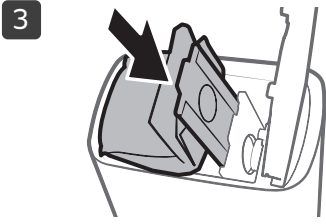
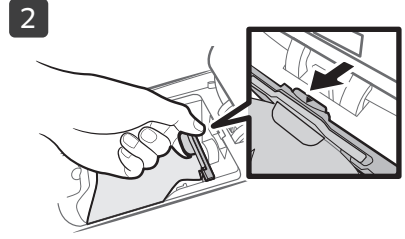
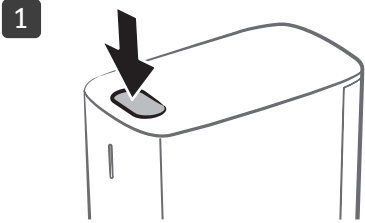
3



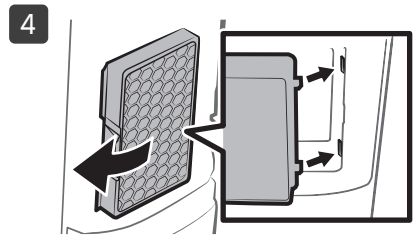
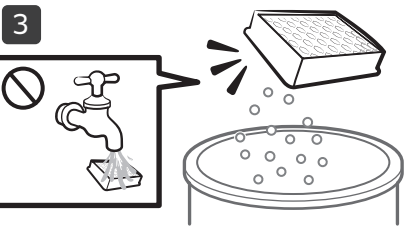
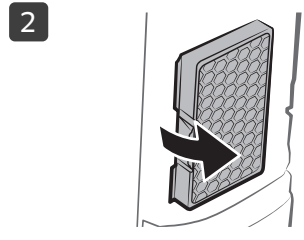
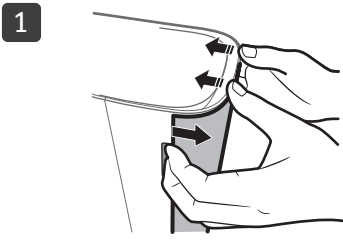


D

D-1



D-2



Operation and maintenance

A. Installation

NOTE

- Install the Clean Station in a place where the floor and wall are level.
- If the power cord is too long for the installation environment, coil the power cord around the cable management post, then put it in the fixing groove at the rear of the Clean Station.
- If you reinstall the Clean Station to a new position of 45 degrees or 1 m or more from the previous installed place, recreate the map using the SmartThings App. (If you use the existing map, some places may not be cleaned.)


B. Using the Jet Bot

B-1 Charging the Jet Bot




Charging

- Remove the yellow gasket attached to the power switch at the side of the Jet Bot and press the power switch to turn the Jet Bot on.
- Place the Jet Bot on the Clean Station manually to start charging.
 - When the Jet Bot starts charging, the Status Indicator of the Clean Station turns white and after 1 minute, the Status Indicator turns off automatically.
- Check the charging status.
 - When charging starts, the Status Indicator of the Jet Bot turns on (red, orange, or yellow depending on charging progress), it rises gradually, and changes to green when the charging is complete.

Docking (Recharging)

- You can return the Jet Bot to the Clean Station while cleaning to recharge.
 - Press the [] on the Jet Bot or use the SmartThings App to select the recharging function.

B-2 Starting cleaning

- Press the [] on the Jet Bot to start cleaning in Auto Clean.
- Press the [] on the Jet Bot to stop operation while cleaning.
 - When pressing the [], the Jet Bot returns to the Clean Station and starts charging.

C. Cleaning the Jet Bot

Before maintenance work, you should turn off the power switch at the side of the Jet Bot.

C-1 Emptying and cleaning the Dustbin

- Remove the dust on the filter and Dustbin, clean them with water, and dry completely in the shade.

C-2 Cleaning the brush

C-3 Cleaning the Driving Wheel

C-4 Cleaning the Sensor Window

- Wipe the Sensor Window with a soft cloth.

C-5 Cleaning the Fine dust Filter

D. Cleaning the Clean Station

Before cleaning the Clean Station, unplug the power cord from the electrical outlet.

D-1 Replacing the Dust Bag

D-2 Cleaning the Fine dust Filter

- Do not clean the Fine dust Filter with water.

NOTE

- To maintain the best performance of the Fine dust Filter, replace the filter at least once a year.



- For detailed methods of use and cleaning, refer to the QR code.

Safety information

- Before operating the appliance, please read this manual thoroughly and retain it for your reference.
- Because the following operating instructions cover various models, the characteristics of your vacuum cleaner may differ slightly from those described in this manual.

Caution/Warning symbols used

WARNING

Indicates that a danger of death or serious injury exists.

CAUTION

Indicates that a risk of personal injury or material damage exists.

Other symbols used

NOTE

Indicates that the following text contains additional important information.

Failure to meet these requirements could cause damage to the internal parts of the vacuum and void your warranty.

General

- Do not allow to be used as a toy. Close attention is necessary when used by or near children.
- Use only as described in this manual.
- Do not operate the Jet Bot or the Clean Station if it has been damaged in any way.
- If the vacuum cleaner is not working as it should, has been dropped, damaged, left outdoors, or dropped in water, return it to a customer care center.
- Do not handle the Clean Station or the Jet Bot if your hands are wet.
- Use only on dry, indoor surfaces.

- This appliance can be used by children aged from 8 years and above and persons with reduced physical, sensory or mental capabilities or lack of experience and knowledge if they have been given supervision or instruction concerning use of the appliance in a safe way and understand the hazards involved. Children should not play with the appliance. Children should not clean or perform maintenance on the vacuum without adult supervision.
- Move the cords of other appliances so they are not in the area that is to be cleaned.
- Do not operate the vacuum in a room where an infant or child is sleeping.
- Do not operate the vacuum in an area where there are lit candles or fragile objects on the floor.
- Do not operate the vacuum in a room that has lit candles on furniture that the vacuum may accidentally hit or bump into.
- Do not allow children to sit on the vacuum.
- Do not use the vacuum on a wet surface.
- If the supply cord is damaged, it must be replaced by the manufacturer or its service agent or a similarly qualified person in order to avoid a hazard.
- For information on Samsung's environmental commitments and product specific regulatory obligations e.g. REACH (WEEE, Batteries) visit: samsung.com/uk/aboutsamsung/samsungelectronics/corporatecitizenship/data_corner.html

Clean Station

- Do not modify the polarized plug to fit a non-polarized outlet or extension cord.
- Do not use outdoors or on wet surfaces.
- Unplug the Clean Station from the outlet when not in use and before servicing.
- Use only the Clean Station supplied by the manufacturer to recharge.
- Do not use with a damaged cord or a plug or a loose power outlet.

Safety information

- Do not pull or carry by the cord, use the cord as a handle, close the door on the cord, or pull the cord around sharp edges or corners. Keep the cord away from heated surfaces.
 - Do not use extension cords or outlets with inadequate current carrying capacity.
 - Do not unplug by pulling on the cord. To unplug, grasp the plug, not the cord.
 - Do not mutilate or incinerate batteries as they will explode at high temperatures.
 - Do not attempt to open the Clean Station. Repairs should only be carried out by a qualified customer care center.
 - Do not expose the Clean Station to high temperatures or allow moisture or humidity of any kind to come into contact with the Clean Station.
 - Do not charge the non-rechargeable batteries with the Clean Station.
- Locations with distilled alcohol, thinner, ashtrays with burning cigarettes, etc.
 - Do not use the Jet Bot in an enclosed space filled with vapors given off by oil based paint, paint thinner, moth proofing substances, flammable dust, or other explosive or toxic vapors.
 - Leaks from battery cells can occur under extreme usage or temperature conditions. If the liquid gets on the skin, wash quickly with water. If the liquid gets into the eyes, flush them immediately with clean water for a minimum of 10 minutes. Seek medical attention.

Jet Bot

- Do not pick up hard or sharp objects such as glass, nails, screws, coins, and etc.
- Do not use without a filter in place. When servicing the unit, never put fingers or other objects into the fan chamber in case the unit accidentally turns on.
- Do not put any objects into openings. Do not use with any openings blocked; keep openings free of dust, lint, hair, and anything that may reduce air flow.
- Do not pick up toxic materials (chlorine bleach, ammonia, drain cleaner, etc.).
- Do not pick up anything that is burning or smoking, such as cigarettes, matches, or hot ashes.
- Do not use to pick up flammable or combustible liquids such as gasoline or use in areas where they may be present.
- Also do not use in:
 - Locations with candles or desk lamps on the floor.
 - Locations with unattended fires (fire or embers).

Power related

WARNING

- Please prevent any risk of electric shock or fire.
 - Do not damage the power cord.
 - Do not pull the power cord too hard or touch the power plug with wet hands.
 - Do not use a power source other than rated voltage of the charger and also do not use a multi-outlet to supply power to a number of devices at the same time. (Do not leave the cord carelessly on the floor.)
 - Do not use a damaged power plug, a power cord or a loose power outlet.
- Clean dust or any foreign matter on the pin and the contact part of the power plug.
 - There is a risk of electric shock or malfunction.

Before use

WARNING

- Do not use the Jet Bot near a heater or combustible materials.
 - Do not use the Jet Bot near fire or flame such as a movable heater, a candlelight, a desk lamp, a fireplace, etc. or in a place where combustible materials such as gasoline, alcohol, thinner, etc. exist.

Safety information

- Make sure there are no dangerous objects around the Jet Bot's cleaning area to prevent collision and unplug any electric heaters or fans.
 - The Jet Bot can be damaged or malfunction.
- The Jet Bot is intended for household use therefore do not use it in an attic, basement, storage, an industrial building, out of indoor space, places with moisture (such as a bathroom, a laundry room), on the table or shelves.
 - The Jet Bot can be damaged or malfunction.
- Attach the Boundary Markers to a place where the Jet Bot may fall such as a stair or a banister to prevent product damage and injury.
 - Please keep the Cliff Sensor clean all the time for safety.
- Be sure the Jet Bot does not suck in or touch any kind of liquids (water, beverage, filth, etc.).
 - The Jet Bot can be severely damaged and it may contaminate other areas if the wheels pass through liquid.
- Do not spill any liquids on the Clean Station.
 - There is a risk of fire or electric shock.
- Do not use the Clean Station for anything other than its intended purposes.
 - There is a risk of fire or severe damage to the Clean Station.
- Always keep the Cliff Sensor clean for your safety.
- As this wireless installation may cause radio interference, it cannot provide a service related with human safety..
- To clean all areas of your house, open all rooms and set the No-go Zones with the SmartThings App or attach the Boundary Markers to the places where the Jet Bot may get damaged such as a front door, a veranda, a bathroom, and stairs for safety.
- Follow these recommendations for proper automatic recharging.
 - Always turn on the power of the Clean Station.
 - Install the Clean Station where the Jet Bot can easily find.
 - Do not leave any objects in front of the Clean Station.
- Do not use the Jet Bot on black colored floors.
 - The Jet Bot may not be able to operate normally.
- Do not place any objects within 0.5 m of either side of the Clean Station or within 1 m of the front of the Clean Station.
- Make sure the Clean Station's charging contact is not damaged or have any foreign matter on it.
- For the very low areas where the Jet Bot may get stuck, set the No-go Zones with the SmartThings App or attach the Boundary Markers to prevent the Jet Bot from getting in.
- Do not install the Clean Station in an area with a dark floor.
 - If the floor around the Clean Station is dark, recharging is hindered.
- Move any obstacles that may disturb the Jet Bot's movement (such as children's indoor swing or slides) before cleaning.
- Do not use the Jet Bot in a place which is narrower than its turning radius 0.5 m or less.
- Before operating the Jet Bot, remove the objects which could break such as glass, a frame, a mirror, and porcelain items so that the Jet Bot works without interruption.

CAUTION

- Insert the Dustbin before using the Jet Bot.
- When installing the Clean Station, do not leave the cord carelessly on the floor since the Jet Bot may get tangled by it.

Safety information

- If a brush or a brush cover is not assembled correctly, scratches may occur on the floor, or product malfunction may occur.
- Use both hands to carry the product.
- Do not place the Clean Station in a place where people pass by frequently, in entrance way or narrow passage.
 - People may trip over it and be injured, or product damage may occur.
- Do not push the Clean Station.
- Do not allow children to play with the Jet Bot.
- Make sure hair, fingers, clothes do not get caught in a spin brush or Driving Wheels.
- Do not allow children to sit on the Jet Bot and do not place an object on the Jet Bot.
- Leave over 3 cm space from the inner doorstep placed in the entrance. Otherwise, the robot vacuum can ride on it and go outside.

In use

WARNING

- If any abnormal sounds, smells or smoke come from the Jet Bot, immediately shut off the power switch of the Jet Bot and contact a service center.

CAUTION

- Using the Jet Bot on a thick carpet may damage both the Jet Bot and the carpet.
 - The Jet Bot cannot pass over a carpet with fiber longer than 2 cm.
- Do not use the Jet Bot on tables or other high surfaces.
 - There is a risk of damage if it falls.
- The Jet Bot may bump into chairs or desk legs, therefore move them away for faster and efficient cleaning.
- When the Jet Bot is operating, do not lift it up or carry it to another area.
- Do not hold by Driving Wheels of the Jet Bot when carrying it to another area.
- Do not put any objects on top of the Jet Bot since it may cause malfunction of the LiDAR sensor or the Jet Bot.
- Remove any large papers or plastic bags immediately when using the Jet Bot since they may block the intake.
- Do not lie down around the Jet Bot that is running.
 - Your hair may be caught in the brush, resulting in physical injury.

Cleaning and maintenance

WARNING

- When the power cord is damaged, contact a service center to get it replaced by a certified repairman.
 - There is a risk of fire or electric shock.
- Please check with a SAMSUNG Electronics service center when replacing batteries.
 - Using batteries from other products can cause malfunction.
- Be careful not to put your finger into the revolving LiDAR sensor. Otherwise, your finger may get injured.

CAUTION

- Prevent any damage to the Jet Bot by complying with the following.
 - Do not clean the Jet Bot by spraying water directly onto it or use a volatile substance such as benzene, thinner, or alcohol to clean it.
- Do not disassemble or repair the Jet Bot. This should only be done by a certified repairman.
- Always keep the Obstacle Sensor Window and the Cliff Sensor Window clear.
 - If foreign matter accumulates, sensors may malfunction.
- Do not store the Jet Bot in a car.

Safety information

- Be careful that the LiDAR sensor is not exposed to a direct light such as sun light, infrared light, etc.
 - The direct light can affect the performance of the LiDAR sensor.
- When carrying the Jet Bot, be careful not to let it drop.
 - The impact from the drop can affect the operation or performance of the LiDAR sensor.
- Do not look at the transmitting part (a laser) of the revolving LiDAR sensor horizontally.
- Be careful not to insert a tool such as a chopstick into the revolving LiDAR sensor. Otherwise, the LiDAR sensor may work abnormally or malfunction.
- Before cleaning, remove objects such as a thin electric wire (1 cm or less), socks, etc. on the floor as they can be caught in the Jet Bot's brush or Driving Wheels.
- If oil such as cooking oil is on the floor, the Jet Bot may become stationary because the floor is slippery. Remove the oil first before cleaning with the Jet Bot.

Notes and cautions

Installation

NOTE

- If the cleaning area is wooden floors, it is best to install the Clean Station along the grain of wooden floors.
- If the power switch is off, the Jet Bot will not charge even if it is docked on the Clean Station.
- Always keep the Clean Station on.
 - If power is not supplied to the Clean Station, the Jet Bot cannot find it and cannot automatically recharge.
 - If the Jet Bot is left detached from the Clean Station, the battery will drain naturally.
- Do not attach the Boundary Markers as (----) shape.
 - The Jet Bot may not detect it and cross the boundary.

Charging

NOTE

- If the battery overheats during charging, it may take longer to charge.
- When auto charging is not working, do the following:
 - Turn the power switch (at the side the Jet Bot) off and on again.
 - Unplug the Clean Station's power plug and then plug it back on.
 - Unplug the Clean Station, and then check whether there is any foreign matter on the charging pins and clean charging pins of the Jet Bot and the Clean Station with a dry cloth or rag.
 - Check for any obstacles such as reflective objects, chairs, etc. near the Clean Station.

- If the Jet Bot is left detached from the Clean Station, the battery will drain naturally.
 - Try to keep the Jet Bot being charged on the Clean Station. (However, turn off the power switch and leave the Clean Station unplugged when planning to leave the house for long periods of time by going on a business trip or vacation, etc.)

Using

NOTE

- The Jet Bot may get caught on thresholds of entrance door or veranda, etc. during cleaning.
 - To restart operation, shut off the power switch, move the Jet Bot to an area where it can move easily, and then turn on the power again.
- In a dark area, the Jet Bot may not recognize an object.
 - Before cleaning, remove obstacles on the floor.
- The Jet Bot cannot completely clean areas which it cannot enter, such as small space between the corner, between the sofas or walls, etc.
 - Please use another cleaning tool to clean them regularly.
- The Jet Bot cannot vacuum clumps of dirt, so some may remain on the floor after cleaning.
 - Please use another cleaning tool to clean them regularly.
- After turning the Jet Bot off, wait for a while and then turn it on for a normal rebooting.
- When the Clean Station smells, replace a Dust Bag or clean filters.

Notes and cautions

Cleaning and maintenance

NOTE

- If you washed the Dustbin and filter with water
 - Dustbin: Completely wipe out the water.
 - Filter: Completely dry it in the shade before use.
- Do not use water to clean the Fine dust Filter, just shake it to clean.
- To maintain the best performance of the Fine dust Filter, replace the filter at least once a year.
- If suction power decreases continuously, or the Jet Bot overheats, clean the Fine dust Filter.

CAUTION

- Watch your fingers when attaching or detaching the filter, since they may get stuck in the Dustbin's intake.
- To avoid blockages by foreign matter, do not let the Jet Bot vacuum up toothpicks, cotton swabs, etc.
- If it is difficult to remove foreign matter from the brush, contact an authorized SAMSUNG service center.
- Since the brush sweeps dirt up from the floor during cleaning, foreign matter such as a thin and long thread, long hair, etc. may get caught in it. For the best cleaning results, check and clean it regularly.
- Only the Upper Cover, Lower Cover, and Pre-motor Filter can be detached from the Dustbin.
 - Be careful not to get injured when disassembling or revamping the Dustbin.
- Turn off the Jet Bot before cleaning or maintenance work.
- If a brush or a brush cover is not assembled correctly after the maintenance work, scratches may occur on the floor, or product malfunction may occur. Therefore, assemble them correctly by checking the maintenance method.

Battery usage

NOTE

- When you purchase a battery, check the SAMSUNG logo (**SAMSUNG**) attached on the battery and the model name, then contact a service center.
- This battery is exclusively for the SAMSUNG Electronics Jet Bot. Do not use it for any other products or purposes.
- Do not disassemble or modify the battery.
- Do not throw the battery out in fire or heat it.
- Do not connect any metallic object to the charging contacts (+, -).
- Store the battery indoors (at 0 °C~40 °C).
- If the battery malfunctions, do not disassemble it yourself. Contact your nearest SAMSUNG service center.
- As the battery is used over a length of time, the battery charging time and usage time decreases. In this case, contact a service center and replace it with a new battery.
- Do not disassemble the battery yourself and make sure short circuit of +, - poles does not occur.
- When battery leak occurs, make sure it does not touch your skin or eyes.

SmartThings App

The SmartThings App is only compatible with models that have a Wi-Fi function. If you do not have a Wi-Fi router, you cannot use the SmartThings App.

Downloading the SmartThings App

- Download and install the SmartThings App from the markets (Google Play Store, Apple App Store, or SAMSUNG Galaxy Store). To find the app, use the keyword "SmartThings".

NOTE

- SmartThings is incompatible with some tablets and some mobile devices.
 - [Android] 7.0 or later (at least 2GB of RAM) is recommended.
 - If the 'Smart View' function of a Galaxy phone is not supported, you cannot download the SmartThings App.
- Some iPads and some mobile devices may not be supported.
 - [iOS 12.0] or later / iPhone 6s or later is supported.
- Visit Play Store or App Store to see if your mobile device is compatible with SmartThings.
- The supported features are subject to change without any prior notice.
- The application update policy on the existing OS version for the SmartThings App and the functions which the application support can be suspended due to usability or security reasons.

Setting up a SAMSUNG account

- You must sign in to a SAMSUNG account before using the SmartThings App.
- To set up a SAMSUNG account, you can follow the directions provided by the SmartThings App.

- Or, if you have a SAMSUNG smartphone, you can add your SAMSUNG account in the setting app of your smartphone. Then, it will automatically sign in to your SAMSUNG account and you can use the SmartThings App.

Registering a device to the SmartThings App

- 1 Connect your smartphone to your wireless router.**
 - If the smartphone is not connected, turn on the Wi-Fi in the Settings App and select a wireless router you want to connect to.
 - Set your smartphone to use Wi-Fi only and connect a device.
- 2 Launch the SmartThings App on your smartphone.**
- 3 If a pop-up saying that a new device has been found appears, tap ADD NOW.**
 - If the pop-up does not appear, add a device by selecting the 'Home appliances' category → 'Robot cleaner' and the Jet Bot to connect.
 - If you scan the SmartThings QR code attached on the Jet Bot, you can connect to the Jet Bot more easily.
- 4 [Android] The connection to your device will be progressed automatically.**
 - [iOS] Open the setting app, and select [vacuum]_E30AJT** in the Wi-Fi list.
- 5 Provide the authentication when you are directed to do so.**
- 6 [Android] The connection to your wireless router will be progressed automatically.**
 - [iOS] Open the setting app, and select the wireless router in the Wi-Fi list.
- 7 When the product registration is complete, the Jet Bot device card is added.**

SmartThings App

Functions of the SmartThings App

Classification	Functions	Explanation
Monitoring	Cleaning Report	<ul style="list-style-type: none">You can check the result of the last cleaning.You can check the histories of last 50 cleanings.
	Home Monitoring	<ul style="list-style-type: none">The Home monitoring feature utilizes a camera on the front of the Jet Bot so you can view what is in front of the Jet Bot.The Home monitoring function is turned on by default. If you do not want to use the function, press and hold the [▶] and the [🏠] at the same time.The camera can be turned on via the SmartThings App when cleaning to get a stream of the activity.
Control	Dock	<ul style="list-style-type: none">You can stop cleaning and have the Jet Bot return to the Clean Station.
	Pause	<ul style="list-style-type: none">You can stop cleaning or restart cleaning.
	Cleaning Mode	<ul style="list-style-type: none">You can set the cleaning mode you want.
	Suction Power	<ul style="list-style-type: none">You can set the suction power.
	Cleaning Functions	<ul style="list-style-type: none">You can set various cleaning functions.<ul style="list-style-type: none">For some functions, you need to create a map first.For Room Clean, Around Furniture Clean and Spot Clean, you can choose only one of them, and the default setting is 'All' (All Rooms).When the Jet Bot is in the Room Clean, the Around Furniture Clean or the Spot Clean, it may pass an unselected area to go to the cleaning place or to recharge.
Schedule	<ul style="list-style-type: none">You can start designated cleaning at the scheduled time.	

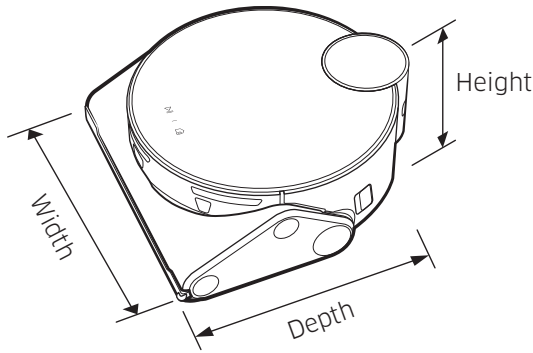
SmartThings App

Classification	Functions	Explanation
Settings	Sound Mode	<ul style="list-style-type: none">You can set the voice guide to [Voice], [Sound Effect], or [Mute].
	Language	<ul style="list-style-type: none">The Jet Bot supports 14 languages.
	Volume	<ul style="list-style-type: none">You can control the volume of the voice guide.
	Size of Obstacles to Avoid	<ul style="list-style-type: none">You can control the sensitivity of detecting the size of obstacles.
	Wall Cleaning Options Settings	<ul style="list-style-type: none">You can set whether the Jet Bot cleans close to a wall or not. (On: Cleaning close to a wall / Off: Cleaning a wall keeping 1 cm distance)
	Downtime	<ul style="list-style-type: none">At the designated time, the Jet Bot stops cleaning and returns to the Clean Station.- You may start cleaning during Downtime.
	Find Robot Vacuum	<ul style="list-style-type: none">The Jet Bot makes a sound so that a user can find it.
Notice	Cleaning completed	<ul style="list-style-type: none">When cleaning is complete, you can receive cleaning completion notice.
	Check Notice	<ul style="list-style-type: none">If the Jet Bot needs to be checked, you can receive a notice.
Manage maps	No-go Zones	<ul style="list-style-type: none">You can set a zone where you do not want the Jet Bot to clean.- You can create maximum 15 zones.
	Edit Map	<ul style="list-style-type: none">You can divide or combine rooms on the created map.You can change the name of a room.
	Edit Furniture and Appliances	<ul style="list-style-type: none">You can change the furniture or appliances the Jet Bot recognizes, or you can add new furniture or appliances to be cleaned around.You can change or delete the name of an object.
	Reset Map	<ul style="list-style-type: none">Reset the saved map.

Troubleshooting

Symptom	Checklist
The Jet Bot is not working at all.	<ul style="list-style-type: none">• Check if the power switch is on.• Check if the Status Indicator is on.• Check if the Jet Bot's battery is depleted.<ul style="list-style-type: none">- When the Jet Bot's Status Indicator turns red and stays red, place the Jet Bot manually on the Clean Station to charge it.• When you manually charge the Jet Bot due to complete discharge of its battery, the buttons on the Jet Bot do not work. When charging is partially complete (about 10-20 minutes later), the Status Indicator is on and the buttons work again.
The Jet Bot has stopped during cleaning.	<ul style="list-style-type: none">• When the Jet Bot's Status Indicator turns red and stays red, place the Jet Bot manually on the Clean Station to charge it.• When the Jet Bot is immobilized by an obstacle such as a cord, obstacles, threshold, a raised spot, etc., pick it up and move it away from the obstacle.<ul style="list-style-type: none">- If any fabric or string is caught in a Driving Wheel, turn off the power switch and remove the fabric or string before using it again.• Check whether the No-go Zones are set.
Suction power is weak.	<ul style="list-style-type: none">• When there's too much dust in the Dustbin, suction power may get weakened. Turn off the power switch and empty the Dustbin.• If the brush at the bottom of the Jet Bot is blocked by foreign matter, turn off the power switch and remove foreign matter from the brush.• When noise suddenly increases, turn off the power switch and empty the Dustbin.
The Jet Bot cannot find the Clean Station.	<ul style="list-style-type: none">• Check if there's a power failure or whether the power plug is unplugged.• Remove any obstacles around the Clean Station that may prevent the Jet Bot from returning to the Clean Station.• When there's foreign matter on the charging terminals, charging can be affected. Clean the foreign matter off the terminals.
The Jet Bot does not detect the Boundary Marker and crosses the boundary.	<ul style="list-style-type: none">• Make sure the Boundary Markers are attached as (□) shape at 15 cm before the locations where the Jet Bot should not cross.

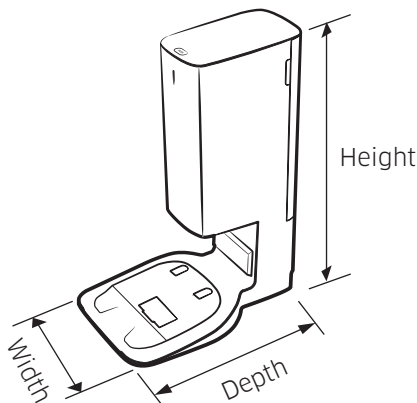
Product specification



Classification	Items	VR50T95**** series	
Mechanical specifications	Weight	4.4 kg	
	Size	W 305 mm x D 320 mm x H 120* mm (*Including LiDAR sensor: 136.5 mm)	
	Cleaning method	LiDAR location recognition	
	Button method of the Jet Bot	Touch type	
Electrical specifications	Power consumption of the Jet Bot	170 W (Spot Clean)	
	Battery specification	Lithium-ion 21.6 V / 82.08 Wh	
Cleaning part	Charging type	Auto charging / Manual charging	
	Cleaning Methods	Auto Clean, Room Clean, Around Furniture Clean, Spot Clean	
	Additional functions	Energy-Saving Mode, Downtime Mode, Scheduled Cleaning, No-go Zones, Around Furniture	
	Charging time	About 210 minutes	
	Cleaning time (Based on a wooden floor)	Max	About 60 minutes
		Smart	About 60-90 minutes
Normal		About 90 minutes	
Wi-Fi	Frequency range	2412 - 2472 MHz	
	Transmitter power(Max)	20 dBm	

- Hereby, Samsung Electronics, declares that the radio equipment type appliance is in compliance with Directive 2014/53/EU. The full text of the EU declaration of conformity is available at the following internet address: The official Declaration of conformity may be found at <http://www.samsung.com>, go to Support > Search Product Support and enter the model name.
- Charging and cleaning time may differ depending on the conditions of use.
- You can set the Downtime, the Scheduled Cleaning, the No-go Zones or the Cleaning Mode at the SmartThings App.

Product specification



Name		Clean Station
Rated voltage		220 - 240 V~ 50-60 Hz
Rated output current		25.85 V, 2.5 A
Power consumption	Charging	80 W
	Operation	1300 W (When using suction power)
Weight		5.1 kg
Size		W 280 mm x D 400 mm x H 525 mm
Operating time		About 18 seconds

Open Source Announcement

The software included in this product contains open source software.

To obtain the source code covered under licenses which have the obligation of publishing source code (e.g. GPL, LGPL... etc), please visit <http://opensource.samsung.com/> and search by model name.

It is also possible to obtain the complete corresponding source code in a physical medium such as a CD-ROM; a minimal charge will be required.

The following URL http://opensource.samsung.com/opensource/VR9500_0/seq/0 leads to open source license information as related to this product. This offer is valid to anyone in receipt of this information.



Warnings about battery

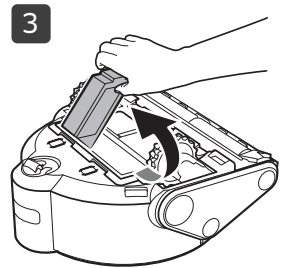
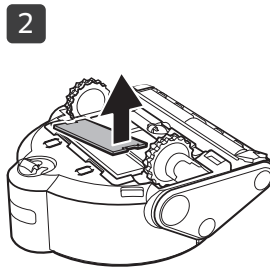
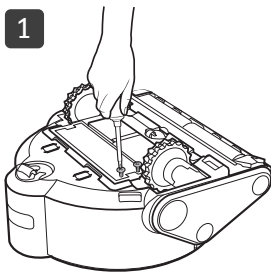


You must not remove (or attempt to remove) the battery incorporated in this product on your own. To replace the battery, you must contact your service provider or an independent qualified professional. **These instructions have been prepared for the exclusive use of your service provider or independent qualified professional.**

FOR YOUR OWN SAFETY, DO NOT ATTEMPT TO REMOVE THE BATTERY ON YOUR OWN OR DISPOSE OF IT IN FIRE. DO NOT DISASSEMBLE, CRUSH OR PUNCTURE THE BATTERY.

How to remove the battery

You must turn off Jet Bot for safety before disassembling.



Correct disposal of batteries in this product

(Applicable in countries with separate battery return systems.)

The marking on the battery, manual or packaging indicates that the battery in this product should not be disposed of with other household waste. Where marked, the chemical symbols Hg, Cd or Pb indicate that the battery contains mercury, cadmium or lead above the reference levels in EC Directive 2006/66.

The battery incorporated in this product is not user replaceable. For information on its replacement, please contact your service provider. Do not attempt to remove the battery or dispose it in a fire. Do not disassemble, crush, or puncture the battery. If you intend to discard the product, the waste collection site will take the appropriate measures for the recycling and treatment of the product, including the battery.

If you have any questions or comments relating to Samsung products, please contact the SAMSUNG customer care center.

Country	Customer Care Center	Web Site
SWITZERLAND	0800 726 78 64 (0800-SAMSUNG)	www.samsung.com/ch/support (German) www.samsung.com/ch_fr/support (French)
AUSTRIA	0800 72 67 864 (0800-SAMSUNG)	www.samsung.com/at/support



Jet Bot

Benutzerhandbuch

Baureihe VR50T95****



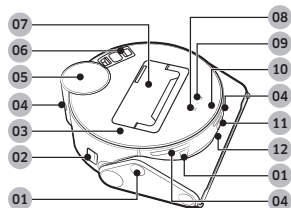
- Ausführliche Anleitung: QR-Code scannen oder online auf <https://www.samsung.com>
- Lesen Sie die Anweisungen sorgfältig durch, ehe Sie das Gerät in Betrieb nehmen.
- Es ist nur zum Einsatz in geschlossenen Räumen geeignet.



SAMSUNG

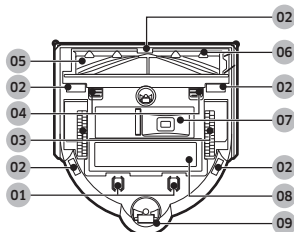


- Für die normale Nutzung der Funktionen des Jet Bot ist eine SmartThings-Verbindung erforderlich.



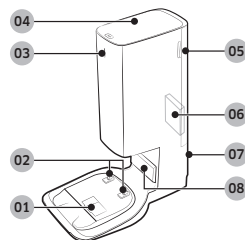
Oberseite

- 01 Hindernissensor
- 02 Netzschalter
- 03 Oberer Deckel
- 04 Fenster des Dockingsensors
- 05 LiDAR-Sensor
- 06 Feinstaubfilter
- 07 Staubbehälter
- 08 Taste „Start/Stop“
- 09 Taste „Andocken“ (Aufladen)
- 10 Statusanzeige
- 11 Kamera
- 12 3D-Sensor



Unterseite

- 01 Ladestift
- 02 Höhengensensor
- 03 Antriebsrad
- 04 Verriegelung des Bürstendeckels
- 05 Bürste
- 06 Bürstendeckel
- 07 Öffnung zum Entleeren des Staubbehälters
- 08 Batteriefachdeckel
- 09 Rolle

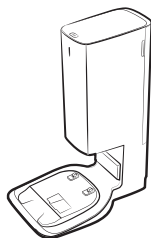


Reinigungsstation

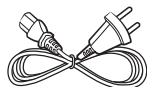
- 01 Staubsauganschluss
- 02 Ladeanschluss
- 03 Statusanzeige
- 04 Deckel
- 05 Deckel des Feinstaubfilters
- 06 Feinstaubfilter
- 07 Netzkabelrille
- 08 Ladesignalsender



Das Zubehör kann sich von Modell zu Modell unterscheiden.



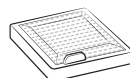
Reinigungsstation



Netzkabel



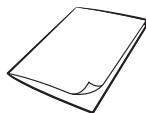
Staubbeutel: 2 Stück
(Im Inneren des Geräts: 1 Stück / Ersatz: 1 Stück)



Ansaugluftfilter: 2 Stück
(Im Inneren des Geräts: 1 Stück / Ersatz: 1 Stück)



Grenzmarkierungen



Benutzerhandbuch

- Wenn Sie Staubsaugerbeutel nachkaufen möchten, notieren Sie zuerst die korrekte Modellbezeichnung (VCA-RDB95) und überprüfen Sie das SAMSUNG-Logo (**SAMSUNG**). Wenden Sie sich dann an den Händler von SAMSUNG Electronics, bei dem Sie das Gerät erworben haben, oder an das SAMSUNG-Kundendienstzentrum.

Betrieb und Pflege

A. Aufstellung

HINWEIS

- Stellen Sie die Reinigungsstation an einer Stelle mit ebenem Untergrund und geraden Wänden auf.
- Wenn das Netzkabel für den Aufstellort zu lang ist, wickeln Sie es um die Kabelhalterung und drücken Sie es dann in die Befestigungsgrille auf der Rückseite der Reinigungsstation.
- Wenn Sie die Reinigungsstation an ihrem Aufstellort um 45 Grad oder mehr drehen oder den Aufstellort um 1 m oder mehr verschieben, müssen Sie den Raumplan mithilfe der SmartThings-App neu erstellen. (Wenn Sie den vorhandenen Raumplan verwenden, werden einige Stellen möglicherweise nicht gereinigt.)


B. Verwendung des Jet Bot

B-1 Aufladen des Jet Bot




Laden

- Entfernen Sie die gelbe Dichtung, die seitlich am Jet Bot am Netzschalter angebracht ist, und drücken Sie auf den Netzschalter, um den Jet Bot einzuschalten.
- Setzen Sie den Jet Bot manuell auf die Reinigungsstation, um den Ladevorgang zu starten.
 - Wenn der Jet Bot zu laden beginnt, leuchtet die Statusanzeige der Reinigungsstation in weißer Farbe. Sie schaltet sich aber nach 1 Minute automatisch wieder aus.
- Überprüfen Sie den Ladestatus.
 - Wenn der Ladevorgang beginnt, leuchtet die Statusanzeige des Jet Bot auf (je nach Ladefortschritt rot, orange oder gelb), wird allmählich intensiver und wechselt zu grün, wenn der Ladevorgang abgeschlossen ist.

Andocken (Aufladen)

- Sie können den Jet Bot während des Reinigungsvorgangs zur Reinigungsstation zurückfahren lassen, damit seine Batterie dort aufgeladen wird.
 - Drücken Sie auf die Taste [] am Jet Bot oder verwenden Sie die SmartThings-App, um die Aufladefunktion auszuwählen.

B-2 Beginnen der Reinigung

- Drücken Sie auf die Taste [] am Jet Bot, um das Reinigen im Automatikmodus zu starten.
- Drücken Sie auf die Taste [] am Jet Bot, um den Reinigungsbetrieb anzuhalten.
 - Wenn Sie die Taste [] drücken, fährt der Jet Bot zur Reinigungsstation zurück, und der Ladevorgang beginnt.

C. Reinigen des Jet Bot

Vor jeglichen Wartungsarbeiten müssen Sie den Netzschalter seitlich am Jet Bot auf „Aus“ schalten.

C-1 Leeren und Reinigen des Staubbehälters

- Entfernen Sie den Staub an Filter und Staubbehälter, reinigen Sie sie mit Wasser und lassen Sie sie im Schatten vollständig trocknen.

C-2 Reinigen der Bürste

C-3 Reinigen des Antriebsrads

C-4 Reinigen des Sensorfensters

- Wischen Sie das Sensorfenster mit einem weichen Tuch ab.

C-5 Reinigen des Feinstaubfilters

D. Säubern der Reinigungsstation

Ziehen Sie vor dem Säubern der Reinigungsstation das Netzkabel aus der Steckdose.

D-1 Auswechseln des Staubbeutel

D-2 Reinigen des Feinstaubfilters

- Verwenden Sie hierfür kein Wasser.

HINWEIS

- Ersetzen Sie den Feinstaubfilter einmal pro Jahr, um stets höchste Leistung Ihres Geräts sicherzustellen.



- Um Details zum Verwenden und Reinigen zu finden, scannen Sie den QR-Code ab.

Sicherheitsinformationen

- Lesen Sie vor der Verwendung des Geräts das Benutzerhandbuch sorgfältig durch, und bewahren Sie es zum späteren Nachschlagen auf.
- Da die folgenden Hinweise für den Betrieb verschiedener Modelle gelten, können die Eigenschaften Ihres Staubsaugers leicht von den in dieser Bedienungsanleitung beschriebenen abweichen.

Symbole der Gefahren-/Warnhinweise

WARNUNG

Dieses Symbol weist darauf hin, dass Lebensgefahr oder das Risiko ernsthafter Verletzungen besteht.

VORSICHT

Dieses Symbol weist darauf hin, dass die Gefahr von Personen- oder Sachschäden besteht.

Weitere verwendete Symbole

HINWEIS

Dieses Symbol weist darauf hin, dass der folgende Text wichtige Zusatzinformationen enthält.

Jeder Verstoß gegen diese Anweisungen kann Schäden an den Komponenten des Staubsaugers und den Verlust des Garantieanspruchs zur Folge haben.

Allgemein

- Lassen Sie nicht zu, dass das Gerät als Spielzeug verwendet wird. Wenn Haushaltsgeräte in der Nähe von Kindern oder von Kindern selbst betrieben werden, ist eine sorgsame Aufsicht notwendig.
- Verwenden Sie das Gerät nur so, wie in diesem Handbuch beschrieben.
- Verwenden Sie den Jet Bot nicht, wenn er oder die Reinigungsstation beschädigt sind.
- Wenn der Staubsauger nicht ordnungsgemäß arbeitet, heruntergefallen, beschädigt oder in Wasser gefallen ist oder im Freien vergessen wurde, senden Sie ihn an das nächstgelegene Kundendienstzentrum.
- Hantieren Sie an der Reinigungsstation oder am Jet Bot nicht mit nassen Händen.
- Verwenden Sie ihn nur für trockene Flächen in geschlossenen Räumen.
- Dieses Gerät darf von Kindern ab 8 Jahren und Personen mit verminderten körperlichen, sensorischen oder geistigen Fähigkeiten oder einem Mangel an Erfahrung und Wissen nur bedient werden, wenn sie unter Aufsicht stehen oder eine Unterweisung zum sicheren Umgang mit dem Gerät erhalten haben und die damit verbundenen Gefahren verstehen. Kinder dürfen nicht mit dem Gerät spielen. Kinder dürfen den Staubsauger ohne Aufsicht durch einen Erwachsenen weder reinigen noch warten.
- Verlegen Sie die Kabel anderer Geräte so, dass sie sich nicht in dem Bereich befinden, der gereinigt werden soll.
- Setzen Sie den Staubsauger nicht in Räumen ein, in denen Säuglinge oder Kinder schlafen.
- Setzen Sie den Staubsauger nicht in Bereichen ein, in denen brennende Kerzen oder zerbrechliche Gegenstände auf dem Boden aufgestellt sind.
- Setzen Sie den Staubsauger nicht in Räumen ein, in denen sich brennende Kerzen auf Möbeln befinden, gegen die der Staubsauger versehentlich stoßen oder fahren könnte.
- Erlauben Sie nicht, dass Kinder sich auf den Staubsauger setzen.
- Verwenden Sie den Staubsauger nicht im Freien oder auf nassen Flächen.
- Falls das Netzkabel beschädigt ist, muss es, um Gefahren auszuschließen, vom Hersteller oder vom Kundendienst bzw. von einer entsprechend qualifizierten Fachkraft ausgetauscht werden.
- Weitere Informationen zu den Umweltverpflichtungen von Samsung und zu produktspezifischen gesetzlichen Pflichten (z.B. REACH, WEEE; Batterien) finden Sie unter: samsung.com/uk/aboutsamsung/samsungelectronics/corporatecitizenship/data_corner.html

Sicherheitsinformationen

Reinigungsstation

- Manipulieren Sie den geerdeten Stecker nicht, um ihn an eine ungeerdete Steckdose oder ein ungeerdetes Verlängerungskabel anschließen zu können.
- Verwenden Sie das Gerät nicht im Freien oder auf nassen Flächen.
- Ziehen Sie den Stecker der Reinigungsstation aus der Dose, wenn Sie sie nicht verwenden oder bevor Sie Wartungsarbeiten durchführen.
- Verwenden Sie zum Nachladen nur die vom Hersteller mitgelieferte Reinigungsstation.
- Verwenden Sie niemals beschädigte Netzkabel, Kabel mit gelockertem Netzstecker oder Steckdosen, die nur lose in der Wand befestigt sind.
- Fassen Sie das Gerät beim Transport nicht am Kabel, und verwenden Sie das Kabel nicht als Tragegriff. Ziehen Sie das Kabel auch nicht um scharfe Kanten oder Ecken herum. Halten Sie das Kabel entfernt von beheizten Oberflächen.
- Verwenden Sie keine Verlängerungskabel oder Steckdosen mit unzureichender Leistung.
- Ziehen Sie nicht am Netzkabel, wenn Sie den Stecker aus der Dose ziehen. Fassen Sie das Netzkabel bei Herausziehen stets am Stecker selbst und nicht am Kabel.
- Keinesfalls dürfen Sie Batterien beschädigen und verbrennen, denn sie können bei hohen Temperaturen explodieren.
- Versuchen Sie keinesfalls, die Reinigungsstation zu öffnen. Reparaturen dürfen nur von einem qualifizierten Kundendienstzentrum durchgeführt werden.
- Setzen Sie die Reinigungsstation keinesfalls hohen Temperaturen aus, und lassen Sie weder Feuchtigkeit noch Nässe in irgendeiner Form mit der Reinigungsstation in Kontakt kommen.
- Versuchen Sie nicht, nicht nachladbare Batterien mit dem Ladegerät aufzuladen.

Jet Bot

- Saugen Sie keine harten oder scharfen Gegenstände wie Glas, Nägel, Schrauben, Münzen usw. auf.
- Verwenden Sie das Gerät niemals ohne Filter. Führen Sie bei der Wartung und Pflege des Geräts niemals Ihre Finger oder andere Gegenstände in die Turbokammer ein. Dies dient zu Ihrer Sicherheit, falls sich das Gerät möglicherweise ungewollt einschalten sollte.
- Stecken Sie keine Objekte in die Öffnungen des Geräts. Verwenden Sie das Gerät nicht mit verstopften Öffnungen. Halten Sie Öffnungen frei von Staub, Fusseln, Haaren und anderen Stoffen, die die freie Luftströmung behindern könnten.
- Saugen Sie keine toxischen Stoffe (Chlorbleiche, Ammoniak, Abflussreiniger usw.) auf.
- Saugen Sie nichts auf, was brennt oder Rauch erzeugt (z. B. Zigaretten, Streichhölzer oder heiße Asche).
- Verwenden Sie das Gerät nicht, um leicht entzündliche oder brennbare Flüssigkeiten wie Benzin aufzusaugen und setzen Sie es nicht an Stellen ein, wo solche Stoffe vorhanden sein könnten.
- Verwenden Sie das Gerät auch nicht in folgenden Bereichen:
 - Räume mit Kerzen oder Schreibtischlampen auf dem Boden.
 - Räume mit unbeaufsichtigten Feuerstellen (Feuer oder Glut).
 - Räume, in denen sich Benzin, Alkohol, Verdünnern, Aschenbecher mit brennenden Zigaretten usw. befinden.
- Verwenden Sie den Jet Bot nicht in geschlossenen Räumen, wenn die Luft darin Dämpfe von lösemittelhaltiger Farbe, Lackverdünnern, Mottenschutz, brennbarem Staub oder andere explosive bzw. toxische Dämpfe oder Stäube enthält.
- Die Batteriezellen können bei extremen Einsatz- oder Temperaturbedingungen auslaufen. Wenn diese Flüssigkeit auf die Haut gelangt, waschen Sie sie schnell mit Wasser ab. Wenn die Flüssigkeit in die Augen gelangt, spülen Sie sie sofort und mindestens 10 Minuten lang mit sauberem Wasser aus. Suchen Sie medizinische Hilfe auf.

Sicherheitsinformationen

Hinweise zur Stromversorgung

WARNUNG

- Beugen Sie der Gefahr eines Stromschlags oder Brands vor.
 - Beschädigen Sie nicht das Netzkabel.
 - Ziehen Sie niemals zu fest am Kabel und berühren Sie den Netzstecker nicht mit nassen Händen.
 - Schließen Sie das Gerät ausschließlich an eine eigens dafür bestimmte Steckdose mit einer für das Ladegerät geeigneten Spannung und niemals an eine Steckerleiste an, die für weitere Geräte verwendet wird. (Lassen Sie das Kabel nicht achtlos auf dem Boden herumliegen.)
 - Verwenden Sie keine beschädigten oder losen Netzstecker, Netzkabel und Steckdosen.
- Entfernen Sie Staub und sonstige Fremdstoffe von den Stiften und Kontakten des Netzsteckers.
 - Andernfalls besteht die Gefahr eines Stromschlags oder einer Fehlfunktion.

Vor der Verwendung

WARNUNG

- Verwenden Sie den Jet Bot nicht in der Nähe von brennbaren Materialien.
 - Verwenden Sie den Jet Bot nicht in der Nähe von offenem Feuer oder Flammen wie z. B. einem transportablen Heizgerät, Kerzenlicht, Schreibtischlampen, Feuerstellen usw. oder an einer Stelle, an der brennbare Materialien wie Benzin, Alkohol, Verdüner usw. vorhanden sind.
- Vergewissern Sie sich, um Kollisionen zu vermeiden, dass sich angrenzend zum Reinigungsbereich des Jet Bot keine gefährlichen Gegenstände befinden und ziehen Sie den Stecker von Elektroheizungen oder Lüftern.
 - Andernfalls kann dies Schäden oder Fehlfunktionen des Jet Bot zur Folge haben.

- Der Jet Bot ist zum Gebrauch im Haushalt bestimmt. Verwenden Sie ihn deshalb nicht zur Reinigung von Kellern, Dachböden, Lagerräumen, industriell genutzten Gebäuden, Flächen im Außenbereich oder in feuchter Umgebung (z. B. Badezimmer, Waschküche), auf Tischen oder in Regalen.
 - Andernfalls kann dies Schäden oder Fehlfunktionen des Jet Bot zur Folge haben.
- Bringen Sie an Stellen, wo der Jet Bot abstürzen könnte, also z. B. an Treppen oder Absturzkanten, Grenzmarkierungen an, um Geräteschäden und Verletzungen zu vermeiden.
 - Bitte halten Sie den Höhengsensor aus Sicherheitsgründen stets sauber.
- Achten Sie darauf, dass der Jet Bot keine Flüssigkeiten (Wasser, Getränke, Matsch usw.) ansaugt oder berührt.
 - Wenn die Räder durch Flüssigkeiten fahren, kann der Jet Bot schwer beschädigt werden und andere Flächen verunreinigen.
- Schütten Sie keine Flüssigkeiten auf die Reinigungsstation.
 - Es besteht die Gefahr von Stromschlägen oder Bränden.
- Verwenden Sie die Reinigungsstation ausschließlich zu den für sie vorgesehenen Zwecken.
 - Andernfalls besteht die Gefahr von Bränden oder schwerer Beschädigung der Reinigungsstation.
- Halten Sie den Höhengsensor zu Ihrer eigenen Sicherheit stets sauber.
- Da diese drahtlose Installation Funkstörungen verursachen kann, darf damit kein Dienst im Zusammenhang mit der Sicherheit von Menschen erbracht werden.

VORSICHT

- Setzen Sie den Staubbehälter ein, bevor Sie den Jet Bot verwenden.
- Achten Sie beim Aufstellen der Reinigungsstation darauf, dass das Kabel nicht ungeschützt auf dem Boden herumliegt. Andernfalls könnte sich der Jet Bot darin verfangen.

Sicherheitsinformationen

- Um Ihre ganze Wohnung zu reinigen, müssen Sie alle Räume öffnen und mit der SmartThings-App zur Sicherheit etwaige Sperrzonen festlegen oder Grenzmarkierungen an den Stellen anbringen, an denen der Jet Bot beschädigt werden könnte; z. B. an der Haustür, einer Veranda, einem Badezimmer oder einer Treppe.
- Befolgen Sie diese Empfehlungen, damit die Batterie automatisch ordnungsgemäß aufgeladen wird.
 - Die Reinigungsstation muss stets eingeschaltet sein.
 - Stellen Sie die Reinigungsstation an einer Stelle auf, die der Jet Bot einfach finden kann.
 - Lassen Sie keine Gegenstände vor der Reinigungsstation herumstehen.
- Verwenden Sie den Jet Bot nicht auf schwarzen Böden.
 - In diesem Fall funktioniert der Jet Bot möglicherweise nicht ordnungsgemäß.
- Stellen Sie innerhalb eines Abstands von 0,5 m zu beiden Seiten der Reinigungsstation oder innerhalb eines Abstands von 1 m zur Vorderseite der Reinigungsstation keine Gegenstände ab.
- Stellen Sie sicher, dass die Ladestifte der Reinigungsstation nicht beschädigt sind und dass sie nicht durch Fremdstoffe verunreinigt sind.
- Für die sehr niedrigen Bereiche, in denen der Jet Bot stecken bleiben kann, setzen Sie die Sperrzonen mit der SmartThings-App oder bringen Sie die Grenzmarkierungen an, um das Eindringen des Jet Bot zu verhindern.
- Stellen Sie die Reinigungsstation nicht auf einem dunklen Untergrund auf.
 - Wenn der Boden in der Nähe der Reinigungsstation zu dunkel ist, wird das Aufladen behindert.
- Entfernen Sie vor dem Reinigen alle Gegenstände, die die Bewegung des Jet Bot behindern könnten (z. B. Kinderschaukeln oder -rutschen für den Innenbereich).
- Verwenden Sie den Jet Bot nicht in Bereichen, die schmaler (0,5 m oder schmaler) sind als der Wenderadius des Jet Bot sind.
- Ehe Sie den Jet Bot einschalten, beseitigen Sie zerbrechliche Objekte wie Rahmen, Spiegel und Porzellangegegenstände, damit der Jet Bot ohne Unterbrechung arbeiten kann.
- Wenn eine Bürste oder der Bürstendeckel nicht ordnungsgemäß montiert ist, kann der Boden zerkratzt werden oder eine Gerätestörung kann auftreten.
- Tragen Sie das Gerät mit beiden Händen.
- Stellen Sie die Reinigungsstation nicht an Stellen auf, an der häufig Personen vorbeigehen; also nicht in einem Eingangsbereich oder einem engen Durchgang.
 - Personen könnten darüber stolpern und sich verletzen, oder das Gerät kann beschädigt werden.
- Versuchen Sie nicht, die Reinigungsstation zu schieben.

Im Betrieb

WARNUNG

- Wenn der Jet Bot ungewöhnliche Geräusche, Gerüche oder Rauch entwickelt, schalten Sie das Gerät unverzüglich mit dem Netzschalter an der Geräteunterseite aus und wenden Sie sich an ein Kundendienstzentrum.

VORSICHT

- Verwenden Sie den Jet Bot nicht auf dicken Teppichböden, da dies Schäden sowohl am Gerät als auch am Teppich zur Folge haben kann.
 - Der Jet Bot kann nicht auf einem Teppich fahren, dessen Fasern länger als 2 cm sind.
- Verwenden Sie den Jet Bot nicht auf Tischen oder an anderen erhöhten Stellen.
 - Er könnte beschädigt werden, wenn er herunterfällt.
- Der Jet Bot könnte beim Reinigen gegen Stuhl- und Tischbeine fahren. Räumen Sie Stühle und Tische deshalb stets beiseite, damit Ihre Räume schnell und wirksam gereinigt werden.
- Während der Jet Bot in Betrieb ist, dürfen Sie ihn nicht anheben oder in einen anderen Raum bringen.

Sicherheitsinformationen

- Fassen Sie den Jet Bot beim Transport nicht an den Antriebsrädern.
- Legen Sie keine Gegenstände auf den Jet Bot, da dies zu Fehlfunktionen des LiDAR-Sensors oder des Jet Bot führen kann.
- Entfernen Sie bei Verwendung des Jet Bot stets evtl. herumliegende Papier- oder Kunststofftüten, da diese den Lufteinlass des Geräts blockieren könnten.
- Legen Sie sich, solange er in Betrieb ist, nicht in der Nähe des Jet Bot auf den Boden.
 - Ihre Haare könnten sich in der Bürste verfangen, was zu Verletzungen führen könnte.
- Lassen Sie keine Kinder mit dem Jet Bot spielen.
- Achten Sie darauf, dass sich in den Drehbürsten und in den Antriebsrädern keine Haare, Finger oder Kleidung verfangen.
- Gestatten Sie es Kindern nicht, sich auf den Jet Bot zu setzen und stellen Sie selbst keine Gegenstände darauf ab.
- Lassen Sie mehr als 3 cm Platz vor der inneren Türschwelle im Eingang. Ansonsten kann der Saugroboter darüber hinweg fahren und nach draußen gelangen.

Reinigung und Pflege

WARNING

- Wenden Sie sich im Fall eines beschädigten Netzkabels an ein Kundendienstzentrum, um es von einer qualifizierten Fachkraft austauschen zu lassen.
 - Es besteht die Gefahr von Stromschlägen oder Bränden.
 - Wenden Sie sich für einen Austausch der Batterien an ein Kundendienstzentrum von SAMSUNG Electronics.
 - Die Verwendung von Batterien aus anderen Geräten kann zu Fehlfunktionen führen.
 - Achten Sie darauf, nicht mit dem Finger in den rotierenden LiDAR-Sensor zu greifen. Andernfalls kann Ihr Finger verletzt werden.
- ### VORSICHT
- Beachten Sie die folgenden Hinweise, um Schäden am Jet Bot zu vermeiden.
 - Sprühen Sie zum Reinigen kein Wasser direkt auf den Jet Bot. Verwenden Sie niemals flüchtige Substanzen wie Waschbenzin, Verdünnern oder Alkohol, um das Gerät zu reinigen.
 - Demontieren und reparieren Sie den Jet Bot nicht auf eigene Faust. Diese Arbeiten dürfen nur von einer qualifizierten Fachkraft durchgeführt werden.
 - Halten Sie die Fenster des Hindernissensors und des Höhsensors immer sauber.
 - Wenn sich Fremdstoffe auf den Sensoren ansammeln, funktionieren sie möglicherweise nicht mehr ordnungsgemäß.
 - Bewahren Sie den Jet Bot nicht im Auto auf.
 - Achten Sie darauf, dass der LiDAR-Sensor keinem direkten Licht, z. B. Sonnenlicht, Infrarotlicht usw., ausgesetzt wird.
 - Direktes Licht kann die Leistung des LiDAR-Sensors beeinträchtigen.
 - Tragen Sie den Jet Bot vorsichtig, damit er nicht hinfällt.
 - Der Aufprall durch den Sturz kann die Funktion oder Leistung des LiDAR-Sensors beeinträchtigen.
 - Schauen Sie nicht waagrecht in das Sendeteil (einen Laser) des drehbaren LiDAR-Sensors.
 - Achten Sie darauf, dass Sie keine Fremdkörper, wie z. B. Esstättchen, in den sich drehenden LiDAR-Sensor einführen. Andernfalls arbeitet der LiDAR-Sensor möglicherweise fehlerhaft oder wird beschädigt.
 - Entfernen Sie vor dem Reinigen alle Gegenstände wie z. B. dünne Elektrokabel (1 cm oder weniger), Socken usw. vom Boden, da sie sich in den Bürsten oder Antriebsrädern des Jet Bot verfangen können.
 - Wenn sich Öl, z. B. Speiseöl, auf dem Boden befindet, kann der Jet Bot stehen bleiben, weil der Boden zu rutschig ist. Entfernen Sie das Öl, bevor Sie den Jet Bot zum Reinigen einsetzen.

Hinweise und Vorsichtsmaßnahmen

Aufstellung

HINWEIS

- Stellen Sie die Reinigungsstation bei Holzfußböden am besten in Richtung der Holzmaserung auf.
- Wenn sich der Netzschalter in ausgeschalteter Position befindet, wird der Jet Bot auch dann nicht geladen, wenn er an die Reinigungsstation angedockt ist.
- Lassen Sie die Reinigungsstation immer eingeschaltet.
 - Wenn die Reinigungsstation nicht mit Strom versorgt wird, kann der Jet Bot sie nicht finden und seine Batterie wird nicht automatisch aufgeladen.
 - Die Batterie entlädt sich langsam von selbst, wenn der Jet Bot von der Reinigungsstation getrennt ist.
- Bringen Sie die Grenzmarkierungen nicht als (----) Form an.
 - Der Jet Bot erkennt diese Anordnung möglicherweise nicht und überquert die Grenze.

Laden

HINWEIS

- Wenn die Batterie während des Ladevorgangs überhitzt, dauert das Laden möglicherweise länger.
- Gehen Sie wie folgt vor, wenn das automatische Laden nicht funktioniert:
 - Schalten Sie die Stromversorgung (mit dem Schalter seitlich am Jet Bot) kurzzeitig aus.
 - Trennen Sie den Netzstecker der Reinigungsstation kurzzeitig von der Steckdose.
 - Ziehen Sie den Netzstecker der Reinigungsstation aus der Steckdose und prüfen Sie, ob Fremdstoffe an den Ladestiften anhaften. Reinigen Sie die Ladestifte des Jet Bot und der Reinigungsstation mit einem trockenen Tuch oder einem Lappen.
 - Kontrollieren Sie die nähere Umgebung der Reinigungsstation auf Hindernisse (z. B. reflektierende Objekte, Stühle usw.).

- Die Batterie entlädt sich langsam von selbst, wenn der Jet Bot von der Reinigungsstation getrennt ist.
 - Entfernen Sie den Jet Bot, während er geladen wird, möglichst nicht von der Reinigungsstation. (Schalten Sie jedoch den Netzschalter auf „Aus“ und trennen Sie die Reinigungsstation vom Stromnetz, wenn Sie vorhaben, das Haus für längere Zeit zu verlassen, weil Sie beispielsweise auf einer Geschäftsreise oder in Urlaub sind.)

Betrieb

HINWEIS

- Der Jet Bot kann beim Reinigen an den Schwellen der Eingangstür oder einer Veranda usw. hängen bleiben.
 - Um den Betrieb fortzusetzen, stellen Sie den Netzschalter auf „Aus“, bringen den Jet Bot in einen Bereich, wo er sich leicht bewegen kann, und schalten ihn dann wieder ein.
- In dunklen Bereichen kann es vorkommen, dass der Jet Bot ein Objekt nicht erkennt.
 - Beseitigen Sie etwaige Hindernisse auf dem Boden vor dem Reinigen.
- Der Jet Bot kann Bereiche, in die er nicht einfahren kann, nicht vollständig reinigen. Solche Bereiche sind z. B. kleine Zwischenräume in einer Ecke, zwischen Sofas oder Schränken und Wänden usw.
 - Verwenden Sie ein anderes Reinigungsgerät, um diese Stellen regelmäßig zu reinigen.
- Der Jet Bot kann Schmutzklumpen nicht vom Boden aufsaugen, so dass sich auch nach der Reinigung noch Reste davon auf dem Boden befinden können.
 - Verwenden Sie ein anderes Reinigungsgerät, um diese Stellen regelmäßig zu reinigen.
- Warten Sie nach dem Ausschalten des Jet Bot eine Weile und schalten Sie ihn dann wieder ein, damit er wieder normal startet.
- Wenn die Reinigungsstation riecht, sollten Sie den Staubbeutel ersetzen oder die Filter reinigen.

Hinweise und Vorsichtsmaßnahmen

Reinigung und Pflege

HINWEIS

- Sie haben den Staubbehälter und Filter mit Wasser gereinigt
 - Staubbehälter: Wischen Sie das Wasser vollständig aus dem Behälter.
 - Filter: Lassen Sie ihn vor der Verwendung gründlich an einer schattigen Stelle trocknen.
- Verwenden Sie zum Reinigen des Feinstaubfilters kein Wasser, sondern schütteln Sie ihn einfach aus.
- Ersetzen Sie den Feinstaubfilter einmal pro Jahr, um stets höchste Leistung Ihres Geräts sicherzustellen.
- Wenn die Saugleistung kontinuierlich abnimmt oder der Jet Bot zu heiß wird, sollten Sie den Feinstaubfilter reinigen.

VORSICHT

- Achten Sie beim Einsetzen und Entnehmen des Filters dar, dass Sie Ihre Finger nicht im Einlass des Staubbehälters einklemmen.
- Um Verstopfungen durch Fremdstoffe zu vermeiden, müssen Sie darauf achten, dass der Jet Bot keine Zahnstocher, Wattestäbchen usw. aufsaugt.
- Wenden Sie sich an ein offizielles SAMSUNG-Kundendienstzentrum, wenn Sie Probleme haben, Fremdstoffe aus der Bürste zu entfernen.
- Da die Bürste beim Reinigen Schmutz vom Boden aufnimmt, können sich darin Fremdstoffe wie Fäden, lange Haare usw. verfangen. Reinigen Sie sie für beste Saugergebnisse regelmäßig.
- Nur der obere und untere Deckel sowie der Ansaugluftfilter können vom Staubbehälter abgenommen werden.
 - Achten Sie darauf, dass Sie sich nicht verletzen, wenn Sie den Staubbehälter aus- oder umbauen.
- Schalten Sie den Jet Bot vor Reinigungs- oder Wartungsarbeiten aus.

- Wenn Sie die Bürste oder den Bürstendeckel nach Wartungsarbeiten nicht ordnungsgemäß montieren, kann der Boden zerkratzt werden oder eine Gerätestörung eintreten. Bauen Sie diese Teile deshalb richtig ein. Schlagen Sie dazu im Handbuch nach und verwenden Sie die jeweils geeignete Methode.

Umgang mit Batterien

HINWEIS

- Überprüfen Sie beim Kauf einer Batterie, ob auf dem Akku das SAMSUNG-Logo (**SAMSUNG**) angebracht ist, und überprüfen Sie die Modellbezeichnung. Wenden Sie sich dann an ein Kundendienstzentrum.
- Diese Batterie ist ausschließlich für den Jet Bot von SAMSUNG Electronics bestimmt. Verwenden Sie sie nicht für andere Geräte oder Zwecke.
- Sie dürfen die Batterie keinesfalls zerlegen oder in sonstiger Weise modifizieren.
- Werfen Sie die Batterie nicht ins Feuer, und erhitzen Sie sie nicht.
- Verbinden Sie die Ladekontakte (+, -) mit keinerlei metallischen Objekten.
- Bewahren Sie die Batterie ausschließlich in Innenräumen (bei 0 °C bis 40 °C) auf.
- Wenn die Batterie nicht ordnungsgemäß zu funktionieren scheint, versuchen Sie niemals, sie eigenständig zu zerlegen. Wenden Sie sich an das nächstgelegene SAMSUNG-Kundendienstzentrum.
- Nach längerer Benutzung der Batterie verlängert sich ihre Ladezeit und ihre Nutzungszeit nimmt ab. Wenden Sie sich in diesem Fall an ein Kundendienstzentrum und ersetzen Sie sie durch eine neue Batterie.
- Nehmen Sie die Batterie nicht selbst auseinander und stellen Sie sicher, dass es nicht zu einem Kurzschluss zwischen dem Plus- und dem Minuspol kommt.
- Seien Sie vorsichtig, wenn die Batterie ausläuft, damit der ausgelaufene Inhalt nicht mit Ihrer Haut oder Ihren Augen in Berührung kommt.

SmartThings-App

Die SmartThings-App kann nur in Verbindung mit Modellen verwendet werden, die über eine Wi-Fi-Funktion verfügen. Wenn Sie nicht über einen Wi-Fi-Router verfügen, können Sie die SmartThings-App nicht verwenden.

Herunterladen der SmartThings-App

- Sie können die SmartThings-App aus den folgenden Shops herunterladen und anschließend installieren: Google Play Store, Apple App Store oder Samsung Galaxy Store. Suchen Sie mit Hilfe des Schlagworts „SmartThings“ nach der App.

HINWEIS

- SmartThings ist mit einigen Tablets und manchen Mobilgeräten nicht kompatibel.
 - [Android] ab 7.0 (mindestens 2 GB RAM) wird empfohlen.
 - Sie können die SmartThings-App nicht herunterladen, wenn die Smart View-Funktion bei einem Galaxy-Handy nicht unterstützt wird.
- Manche iPads und bestimmte andere Mobilgeräte werden möglicherweise nicht unterstützt.
 - [iOS ab 12.0] / iPhone 6s oder besser werden unterstützt.
- Besuchen Sie den Play Store oder den App Store, um zu sehen, ob Ihr Mobilgerät mit SmartThings kompatibel ist.
- Die unterstützten Funktionen können sich ohne vorherige Ankündigung ändern.
- Die Update-Richtlinie für die SmartThings-App unter dem installierten Betriebssystem und die Funktionen, die die Anwendung unterstützen, sind aus Gründen der Benutzerfreundlichkeit oder Sicherheit unter Umständen vorübergehend deaktiviert.

Einrichten eines SAMSUNG-Kontos

- Sie müssen sich bei einem SAMSUNG-Konto anmelden, bevor Sie die SmartThings-App verwenden.
- Befolgen Sie die Anweisungen der SmartThings-App, um ein SAMSUNG-Konto einzurichten.

- Wenn Sie Inhaber eines SAMSUNG-Smartphones sind, können Sie Ihr SAMSUNG-Konto bei den Einstellungen Ihres Smartphones hinzufügen. Danach meldet es sich automatisch bei Ihrem SAMSUNG-Konto an und Sie können die SmartThings-App nutzen.

Registrieren eines Geräts für die SmartThings-App

- 1 Verbinden Sie Ihr Smartphone mit Ihrem Drahtlosrouter.**
 - Wenn das Smartphone nicht verbunden ist, aktivieren Sie bei den Einstellungen Wi-Fi und wählen Sie einen Drahtlosrouter aus, mit dem Sie die Verbindung herstellen möchten.
 - Stellen Sie Ihr Smartphone so ein, dass es nur Wi-Fi verwendet, und stellen Sie die Verbindung mit einem Gerät her.
- 2 Starten Sie die SmartThings-App auf Ihrem Smartphone.**
- 3 Wenn ein Popup mit der Nachricht eingeblendet wird, dass ein neues Gerät gefunden wurde, tippen Sie auf ADD NOW.**
 - Fügen Sie ein Gerät hinzu, wenn das Popup nicht angezeigt wird. Wählen Sie dazu die Kategorie „Haushaltsgeräte“ → „Saugroboter“ und dann den Jet Bot aus.
 - Wenn Sie den auf dem Jet Bot angebrachten SmartThings QR-Code scannen, können Sie die Verbindung mit dem Jet Bot einfacher herstellen.
- 4 [Android] Die Verbindung mit Ihrem Gerät wird automatisch aufgebaut.**
 - [IOS] Öffnen Sie die Einstellungen und wählen Sie in der WLAN-Liste das [vacuum]_E30AJT** aus.
- 5 Geben Sie auf Aufforderung die Authentifizierung ein.**
- 6 [Android] Die Verbindung mit Ihrem Drahtlosrouter wird automatisch aufgebaut.**
 - [IOS] Öffnen Sie die Einstellungen und wählen Sie in der Wi-Fi-Liste den Drahtlosrouter aus.
- 7 Wenn die Geräteregistrierung abgeschlossen ist, wird die Jet Bot-Gerätekarte hinzugefügt.**

SmartThings-App

Funktionen der SmartThings-App

Klassifikation	Funktionen	Erläuterung
Überwachung	Reinigungsbericht	<ul style="list-style-type: none"> Sie können das Ergebnis der letzten Reinigung kontrollieren. Sie können die Historie der letzten 50 Reinigungen einsehen.
	Wohnungsüberwachung	<ul style="list-style-type: none"> Die Wohnungsüberwachung nutzt eine Kamera an der Vorderseite des Jet Bot, damit Sie sehen können, was sich vor dem Jet Bot abspielt. Die Heimüberwachung ist standardmäßig eingeschaltet. Wenn Sie die Funktion nicht verwenden möchten, halten Sie die Tasten [▶] und [🏠] gleichzeitig gedrückt. Die Kamera kann über die SmartThings-App eingeschaltet werden, um beim Reinigen einen Videostream der Arbeit anzuzeigen.
Reinigungsstation	anfahren	<ul style="list-style-type: none"> Sie können die Reinigung beenden und den Jet Bot zur Reinigungsstation zurückfahren lassen.
	Pause	<ul style="list-style-type: none"> Sie können die Reinigung stoppen und neu starten.
	Reinigungsmodus	<ul style="list-style-type: none"> Sie können den gewünschten Reinigungsmodus einstellen.
	Saugleistung	<ul style="list-style-type: none"> Sie können die Saugleistung einstellen.
	Reinigungsfunktionen	<ul style="list-style-type: none"> Sie können verschiedene Reinigungsfunktionen einstellen. <ul style="list-style-type: none"> Für einige Funktionen müssen Sie zunächst einen Raumplan erstellen. Bei „Zimmer reinigen“, „Möbelflächen reinigen“ und „Flecken reinigen“ können Sie jeweils nur einen Modus auswählen, und die Standardeinstellung lautet „Alle“. Wenn sich der Jet Bot im Modus „Zimmer reinigen“, „Möbelflächen reinigen“ oder „Flecken reinigen“ befindet, fährt er an einem nicht ausgewählten Bereich möglicherweise vorbei, um zur Reinigungsstation zu gelangen und dort aufgeladen zu werden.
Zeitplan	<ul style="list-style-type: none"> Sie können eine bestimmte Reinigung zur geplanten Zeit starten. 	

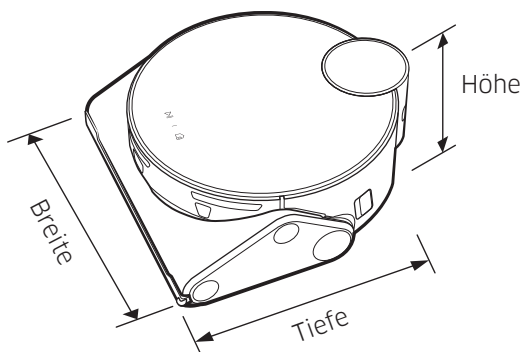
SmartThings-App

Klassifikation	Funktionen	Erläuterung
Einstellungen	Tonmodus	<ul style="list-style-type: none"> Sie können die Sprachführung auf [Stimme], [Toneffekt] oder [Stumm] einstellen.
	Sprache	<ul style="list-style-type: none"> Der Jet Bot unterstützt 14 Sprachen.
	Lautstärke	<ul style="list-style-type: none"> Sie können die Lautstärke der Sprachführung einstellen.
	Größe der zu umfahrenden Hindernisse	<ul style="list-style-type: none"> Sie können die Größenempfindlichkeit für die Erkennung von Hindernissen einstellen.
	Einstellungen der Wandreinigungsoptionen	<ul style="list-style-type: none"> Sie können einstellen, ob der Jet Bot bis in die Nähe von Wänden reinigen soll oder nicht. (Ein: Reinigung bis nahe der Wand / Aus: Reinigung bis in 1 cm Abstand von der Wand)
	Stillstand	<ul style="list-style-type: none"> Zum festgelegten Zeitpunkt beendet der Jet Bot das Reinigen und fährt zur Reinigungsstation zurück. - Sie können auch während der Stillstandszeit mit einer Reinigung beginnen.
	Saugroboter finden	<ul style="list-style-type: none"> Der Jet Bot gibt einen Ton aus, damit der Benutzer ihn finden kann.
Hinweis	Reinigung abgeschlossen	<ul style="list-style-type: none"> Wenn die Reinigung abgeschlossen ist, können Sie einen Hinweis zum Abschluss der Reinigung erhalten.
	Prüfhinweis	<ul style="list-style-type: none"> Sie können dafür sorgen, dass der Jet Bot Sie darauf hinweist, wenn er überprüft werden muss.
Verwalten von Raumplänen	Sperrzonen	<ul style="list-style-type: none"> Sie können Zonen festlegen, die vom Jet Bot nicht gereinigt werden sollen. - Maximal 15 Zonen sind dabei möglich.
	Bearbeiten von Raumplänen	<ul style="list-style-type: none"> Sie können Räume im erstellten Raumplan unterteilen oder kombinieren. Zudem ist es möglich, die Bezeichnungen von Räumen zu ändern.
	Bearbeiten von Möbeln und Haushaltsgeräten	<ul style="list-style-type: none"> Sie können einstellen, welche Möbel und Haushaltsgeräte der Jet Bot erkennen soll, und neue Möbel oder Geräte hinzufügen, in deren Nähe gereinigt werden soll. Zudem ist es möglich, die Bezeichnungen dieser Objekte anzupassen.
	Zurücksetzen von Raumplänen	<ul style="list-style-type: none"> Sie können gespeicherte Raumpläne zurücksetzen.

Fehlersuche

Problem	Checkliste
Der Jet Bot funktioniert überhaupt nicht.	<ul style="list-style-type: none"> • Kontrollieren Sie, ob der Netzschalter in der Ein-Position steht. • Kontrollieren Sie, ob die Statusanzeige leuchtet. • Kontrollieren Sie, ob die Batterie des Jet Bot leer ist. <ul style="list-style-type: none"> - Wenn die Statusanzeige des Jet Bot dauerhaft rot leuchtet, müssen Sie den Jet Bot manuell in die Reinigungsstation einsetzen, damit er geladen wird. • Wenn Sie den Jet Bot aufgrund einer vollständig entladenen Batterie manuell aufladen müssen, sind die Tasten am Jet Bot gesperrt. Nachdem der Ladevorgang zumindest teilweise abgeschlossen ist (etwa 10-20 Minuten später), leuchtet die Statusanzeige wieder und die Tasten können wieder verwendet werden.
Der Jet Bot hält beim Reinigen an.	<ul style="list-style-type: none"> • Wenn die Statusanzeige des Jet Bot dauerhaft rot leuchtet, müssen Sie den Jet Bot manuell in die Reinigungsstation einsetzen, damit er geladen wird. • Wenn die Bewegung des Jet Bot durch Hindernisse wie Kabel, Türschwellen usw. verhindert wird, heben sie ihn an und tragen Sie ihn über das Hindernis hinweg. <ul style="list-style-type: none"> - Wenn sich Stoffe oder Schnüre einem der Antriebsräder verfangen, schalten Sie zuerst die Stromversorgung auf „Aus“ und entfernen Sie dann die Stoffe oder Schnüre, ehe Sie das Gerät wieder verwenden. • Prüfen Sie, ob die Sperrzonen festgelegt sind.
Schwache Saugleistung.	<ul style="list-style-type: none"> • Wenn sich zu viel Staub im Staubbehälter befindet, verringert sich möglicherweise die Saugleistung. Schalten Sie die Stromversorgung auf „Aus“ und leeren Sie den Staubbehälter. • Wenn die Bürste auf der Unterseite des Jet Bot durch Fremdkörper verstopft ist, schalten Sie die Stromversorgung auf „Aus“ und befreien Sie die Bürste von den Fremdkörpern. • Wenn das Betriebsgeräusch plötzlich zunimmt, schalten Sie die Stromversorgung auf „Aus“ und leeren Sie den Staubbehälter.
Der Jet Bot kann die Reinigungsstation nicht finden.	<ul style="list-style-type: none"> • Prüfen Sie, ob ein Stromausfall vorliegt und ob das Netzkabel angeschlossen ist. • Entfernen Sie eventuelle Hindernisse in der Nähe der Reinigungsstation, durch die möglicherweise die Rückfahrt des Jet Bot zur Reinigungsstation verhindert wird. • Wenn sich Fremdstoffe am Ladeanschluss befinden, kann der Ladevorgang gestört werden. Befreien Sie die Anschlussklemmen von den Fremdstoffen.
Der Jet Bot erkennt die Grenzmarkierungen nicht und überquert die Grenze.	<ul style="list-style-type: none"> • Achten Sie darauf, dass die Grenzmarkierungen in einem Abstand von 15 cm vor den Stellen, die der Jet Bot nicht überqueren soll, in Form eines (<input type="checkbox"/>) angebracht werden.

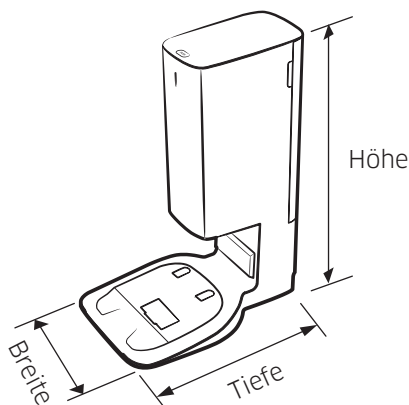
Technische Daten des Geräts



Klassifikation	Element	Baureihe VR50T95****	
Technische Daten - Mechanisch	Gewicht	4,4 kg	
	Größe	B 305 mm x T 320 mm x H 120* mm (*Einschließlich LiDAR-Sensor: 136,5 mm)	
	Reinigungsmethode	LiDAR-Standorterkennung	
	Tasten des Jet Bot	Berührung	
Technische Daten - Elektrisch	Leistungsaufnahme des Jet Bot	170 W (Flecken reinigen)	
	Technische Daten der Batterie	Lithium-Ionen-Batterie 21,6 V / 82,08 Wh	
Reinigungsteil	Ladetyp	Automatisch / Manuell laden	
	Reinigungsmethoden	Automatikmodus, Zimmer reinigen, Möbelflächen reinigen, Flecken reinigen	
	Zusatzfunktionen	Energiesparmodus, Stillstandsmodus, Zeitplaner, Sperrzonen, Möbelflächen reinigen	
	Ladezeit	Etwa 210 Minuten	
	Saugdauer (Auf Holzboden)	Max	Etwa 60 Minuten
		Smart	Etwa 60 bis 90 Minuten
Normal		Etwa 90 Minuten	
Wi-Fi	Frequenzbereich	2412 bis 2472 MHz	
	Senderleistung (Max)	20 dBm	

- Samsung Electronics erklärt hiermit, dass diese Vorrichtung vom Gerätetyp Funkgerät der Richtlinie 2014/53/EU entspricht. Der gesamte Text der EU-Konformitätserklärung ist unter der folgenden Internetadresse verfügbar: Die offizielle Konformitätserklärung ist unter <http://www.samsung.com> zu finden. Gehen Sie zu Support > Produktsupport durchsuchen und geben Sie den Modellnamen ein.
- Die Ladezeit und die Saugdauer können sich je nach Einsatzbedingungen unterscheiden.
- In der SmartThings-App können Sie die Stillstandszeit, den Zeitplaner, die Sperrzonen und den Reinigungsmodus einstellen.

Technische Daten des Geräts



Name		Reinigungsstation
Nennspannung		220 - 240 V~ 50-60 Hz
Nennausgangsstrom		25,85 V; 2,5 A
Leistungsaufnahme	Laden	80 W
	Betrieb	1300 W (bei voller Saugleistung)
Gewicht		5,1 kg
Größe		280 mm x 400 mm x 525 mm (BxTxH)
Betriebszeit		Etwa 18 Sekunden

Informationen über Open-Source-Software

Die in diesem Gerät verwendete Software enthält Open Source-Code.

Um den Quellcode zu erhalten, der durch Lizenzen mit einer Pflicht zur Veröffentlichung des Quellcodes geschützt ist (z. B. GPL, LGPL usw.), besuchen Sie bitte <http://opensource.samsung.com/> und suchen Sie nach der Modellbezeichnung.

Es ist auch möglich, den entsprechenden Quellcode vollständig auf einem Medium wie einer CD-ROM zu erhalten. Hierfür wird eine minimale Gebühr erhoben.

Die folgende URL führt Sie zu den Informationen bezüglich der Open Source-Lizenz im Zusammenhang mit diesem Gerät: http://opensource.samsung.com/opensource/VR9500_0/seq/O. Dieses Angebot gilt für jeden, der diese Informationen erhält.



Warnhinweise zum Akku

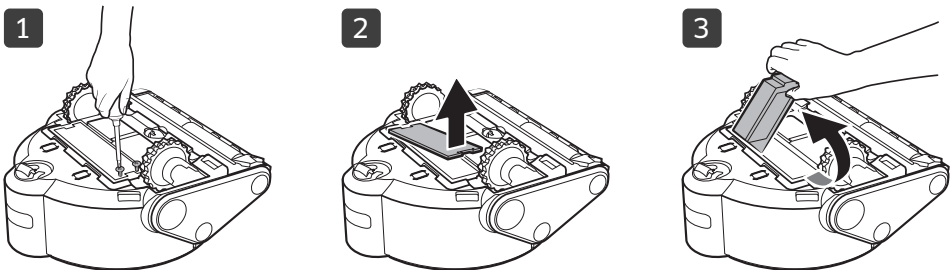
Sie dürfen den in dieses Produkt eingebaute Akku keinesfalls selbst entfernen oder einen entsprechenden Versuch unternehmen. Wenden Sie sich für einen Austausch des Akkus unbedingt an Ihren Dienstleister oder eine unabhängige qualifizierte Fachkraft. **Diese Anweisungen sind ausschließlich für den Gebrauch durch Ihren Dienstleister oder eine unabhängige qualifizierte Fachkraft bestimmt.**



VERSUCHEN SIE ZU IHRER EIGENEN SICHERHEIT NICHT, DEN AKKU SELBST ZU ENTFERNEN, UND ENTSORGEN SIE SIE KEINEFALLS IM FEUER. SIE DÜRFEN DEN AKKU KEINESFALLS ZERLEGEN ODER IN SONSTIGER WEISE MANIPULIEREN ODER BESCHÄDIGEN.

Entfernen des Akkus

Schalten Sie den Jet Bot aus Sicherheitsgründen zunächst aus, bevor Sie Arbeiten daran vornehmen.



Korrekte Entsorgung der in diesem Gerät eingebauten Batterie

(Gilt für Länder mit separaten Altbatterie-Rücknahmesystemen.)

Die Kennzeichnung auf dem Akku, dem Handbuch oder der Verpackung gibt an, dass der in diesem Gerät eingebaute Akku nicht zusammen mit dem normalen Haushaltsmüll entsorgt werden darf. Sofern vermerkt, geben die chemischen Symbole Hg, Cd oder Pb an, dass der Akku Quecksilber, Kadmium oder Blei in einer Konzentration enthält, die über den nach EG-Verordnung 2006/66 zulässigen Grenzwerten liegt.

Der in diesem Gerät eingebaute Akku darf nicht vom Benutzer ausgetauscht werden. Informationen zum Austausch erhalten Sie bei Ihrem Dienstleister. Versuchen Sie keinesfalls, den Akku selbst zu entfernen, und entsorgen Sie sie nicht im Feuer. Sie dürfen den Akku keinesfalls zerlegen oder in sonstiger Weise manipulieren oder beschädigen. Entsorgen Sie das Gerät nach Ablauf seiner Lebensdauer bei einer Abfallsammelstelle in Ihrer Nähe, damit dort geeignete Maßnahmen für die weitere Behandlung und Wiederverwertung des Produkts, einschließlich des Akkus, ergriffen werden können.

SAMSUNG



Jet Bot

Manuel d'utilisation

Série VR50T95****



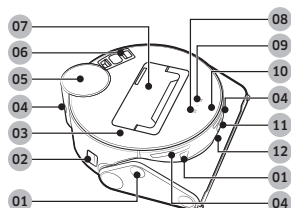
- Pour consulter le manuel dans son intégralité, scannez le QR code ou rendez vous sur le site <https://www.samsung.com>
- Avant d'utiliser cet appareil, veuillez lire attentivement les instructions.
- Utilisation en intérieur uniquement.



SAMSUNG

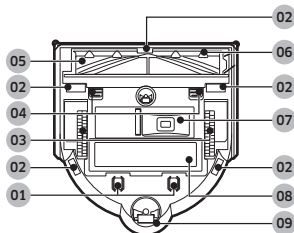


- Pour l'utilisation normale des fonctions du Jet Bot, une connexion à l'application SmartThings est requise.



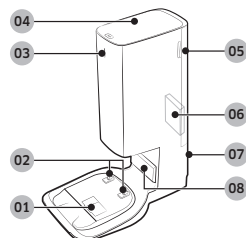
Dessus

- 01 Capteur d'obstacles
- 02 Bouton de mise sous/hors tension
- 03 Cache supérieur
- 04 Fenêtre du capteur de retour à la base
- 05 Capteur LiDAR
- 06 Filtre à poussière fine
- 07 Réservoir de poussière
- 08 Bouton Marche/Arrêt
- 09 Bouton de retour à la base (mise en charge)
- 10 Voyant d'état
- 11 Caméra
- 12 Capteur 3D



Dessous

- 01 Broche de charge
- 02 Capteur d'escarpement
- 03 Roue d'entraînement
- 04 Verrouillage du cache de brosse
- 05 Brosse
- 06 Cache de brosse
- 07 Sortie de vidage de la poussière
- 08 Cache de la batterie
- 09 Roulette

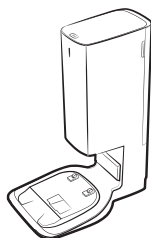


Clean Station

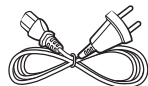
- 01 Orifice d'aspiration de la poussière
- 02 Borne de charge
- 03 Voyant d'état
- 04 Cache
- 05 Cache du filtre à poussière fine
- 06 Filtre à poussière fine
- 07 Rainure pour le cordon d'alimentation
- 08 Émetteur de signal de charge



Les accessoires peuvent varier en fonction des modèles.



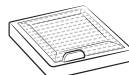
Clean Station



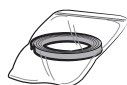
Cordon d'alimentation



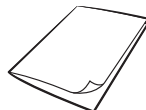
Sac à poussière :
2 sacs
(À l'intérieur de
l'appareil : 1 sac,
Recharge : 1 sac)



Filtre en amont du
moteur : 2 filtres
(À l'intérieur de
l'appareil : 1 filtre,
Recharge : 1 filtre)



Bornes



Manuel d'utilisation

- Si vous souhaitez acheter un sac à poussière supplémentaire, vérifiez d'abord le nom du modèle du sac à poussière (VCA-RDB95) et le logo SAMSUNG (**SAMSUNG**), puis prenez contact avec votre revendeur SAMSUNG Electronics le plus proche ou avec un centre de dépannage SAMSUNG.

Fonctionnement et entretien

A. Installation

REMARQUE

- Installez la Clean Station à un endroit où le sol et le mur sont plats.
- Si le cordon d'alimentation est trop long pour l'environnement d'installation, enroulez le cordon d'alimentation autour de la pièce de gestion de câble, puis insérez-le dans la rainure de fixation située à l'arrière de la Clean Station.
- Si vous réinstallez la Clean Station dans une nouvelle position de 45 degrés ou à 1 m ou plus de son ancien emplacement, recréez la carte à l'aide de l'application SmartThings. (Si vous utilisez la carte existante, certains endroits risquent de ne pas être nettoyés.)

B. Utilisation du Jet Bot

B-1 Mise en charge du Jet Bot

Mise en charge

- Retirez le joint jaune apposé sur le bouton de mise sous/hors tension, sur le côté du Jet Bot, puis appuyez sur ce même bouton pour allumer le Jet Bot.
- Placez manuellement le Jet Bot sur la Clean Station pour commencer le processus de charge.
 - Lorsque le Jet Bot commence le processus de charge, le voyant d'état de la Clean Station devient blanc et, après 1 minute, le voyant d'état s'éteint automatiquement.
- Vérifiez l'état de charge.
 - Lorsque le processus de charge commence, le voyant d'état du Jet Bot s'allume (en rouge, orange ou jaune en fonction de la progression du processus de charge), puis il monte progressivement jusqu'à s'allumer en vert lorsque le processus de charge est terminé.

Retour à la base (mise en charge)

- Pendant le nettoyage, vous pouvez faire revenir le Jet Bot à la Clean Station pour qu'il se mette en charge.
 - Appuyez sur le bouton [🏠] du Jet Bot ou utilisez l'application SmartThings pour sélectionner la fonction de recharge.

B-2 Démarrage du nettoyage

- Appuyez sur le bouton [▶||] du Jet Bot pour commencer le nettoyage en mode Nettoyage automatique.
- Appuyez sur le bouton [▶||] du Jet Bot pour arrêter l'opération en cours de nettoyage.
 - Lorsque vous appuyez sur le bouton [🏠], le Jet Bot revient à la Clean Station et commence à se recharger.

C. Nettoyage du Jet Bot

Avant toute opération d'entretien, vous devez actionner le bouton de mise hors tension sur le côté du Jet Bot.

C-1 Vider et nettoyer le réservoir de poussière

- Retirez la poussière sur le filtre et le réservoir de poussière, nettoyez-les avec de l'eau et faites-les sécher complètement à l'ombre.

C-2 Nettoyage de la brosse

C-3 Nettoyage de la roue d'entraînement

C-4 Nettoyage de la fenêtre du capteur

- Essuyez la fenêtre du capteur à l'aide d'un chiffon doux.

C-5 Nettoyage du filtre à poussière fine

D. Nettoyage de la Clean Station

Avant de nettoyer la Clean Station, débranchez le cordon d'alimentation de la prise électrique.

D-1 Remplacement du sac à poussière

D-2 Nettoyage du filtre à poussière fine

- Ne nettoyez pas le filtre à poussière fine avec de l'eau.

REMARQUE

- Pour maintenir des performances optimales du filtre à poussière fine, remplacez-le au moins une fois par an.



- Pour consulter les méthodes détaillées d'utilisation et de nettoyage, reportez-vous au code QR.

Consignes de sécurité

- Avant d'utiliser cet appareil, veuillez lire attentivement ce manuel et le conserver pour toute référence ultérieure.
- Les instructions d'utilisation suivantes concernent plusieurs modèles ; il est donc possible que les caractéristiques de votre aspirateur soient légèrement différentes de celles spécifiées dans ce manuel.

Symboles Attention/Avertissement utilisés

AVERTISSEMENT

Indique un danger de mort ou de blessures graves.

ATTENTION

Indique un risque de blessures ou de dégâts matériels.

Autres symboles utilisés

REMARQUE

Indique que le texte associé contient des informations importantes supplémentaires.

Le non-respect de ces instructions risquerait d'endommager les composants internes de l'aspirateur et d'annuler votre garantie.

Généralités

- Cet appareil ne doit pas être utilisé comme un jouet. En cas d'utilisation par un enfant ou à proximité d'un enfant, soyez extrêmement vigilant.
- Utilisez l'appareil exclusivement comme décrit dans le présent manuel.
- N'utilisez pas le Jet Bot ou la Clean Station s'il/elle a été endommagé(e) d'une quelconque façon.
- Si l'aspirateur ne fonctionne pas tel qu'il le devrait, s'il a été tombé, endommagé, laissé en extérieur ou tombé dans de l'eau, renvoyez-le dans un centre d'assistance clientèle.
- Ne manipulez pas la Clean Station ou le Jet Bot avec les mains mouillées.
- Utilisez l'appareil uniquement sur des surfaces intérieures sèches.
- Cet appareil n'est pas destiné à être utilisé par des enfants de moins de 8 ans ou des personnes ayant des capacités physiques, sensorielles ou mentales réduites, ou avec un manque d'expérience et de connaissances, à moins qu'elles ne soient surveillées ou qu'elles aient reçu les instructions nécessaires concernant l'utilisation sécurisée de cet appareil et qu'elles comprennent les dangers impliqués. Les enfants ne doivent pas jouer avec l'appareil. Les enfants ne doivent pas procéder au nettoyage ou à la maintenance de l'aspirateur sans la surveillance d'un adulte.
- Déplacez les cordons des autres appareils de manière à ce qu'ils ne se trouvent pas dans la zone à nettoyer.
- N'utilisez pas l'aspirateur dans une pièce où un bébé ou un enfant est en train de dormir.
- N'utilisez pas l'aspirateur dans une zone où des bougies sont allumées ou où des objets fragiles sont posés sur le sol.
- N'utilisez pas l'aspirateur dans une pièce où des bougies sont allumées sur des meubles que l'aspirateur est susceptible de heurter accidentellement.
- Ne laissez pas les enfants s'asseoir sur l'aspirateur.
- N'utilisez pas l'aspirateur sur une surface mouillée.
- Si le cordon d'alimentation est endommagé, il doit être remplacé par le fabricant, son centre de dépannage ou toute autre personne disposant de qualifications similaires afin d'éviter tout risque.
- Pour plus d'informations sur les engagements de Samsung en matière d'environnement et les obligations légales spécifiques à l'appareil (par ex. directive REACH (DEEE, batteries)), consultez le site Web : samsung.com/uk/aboutsamsung/samsungelectronics/corporatecitizenship/data_corner.html

Consignes de sécurité

Clean Station

- N'utilisez pas la prise polarisée avec une prise murale ou une rallonge non polarisée.
- N'utilisez pas l'appareil à l'extérieur ni sur des surfaces mouillées.
- Débranchez la Clean Station de la prise lorsqu'elle n'est pas utilisée ou avant toute opération d'entretien.
- Utilisez uniquement la Clean Station fournie par le fabricant pour recharger l'appareil.
- N'utilisez pas de cordon ou de fiche endommagé(e) ou une prise électrique mal fixée.
- Ne tirez pas sur le cordon ; ne transportez pas l'appareil par le cordon ; n'utilisez pas le cordon comme poignée ; ne fermez pas la porte sur le cordon ; ne tirez pas le cordon sur des rebords ou des angles coupants. Maintenez le cordon éloigné des surfaces chauffées.
- N'utilisez pas de rallonges ou de prises ayant une intensité maximale admissible inadéquate.
- Ne débranchez pas l'appareil en tirant sur le cordon. Pour débrancher, tenez la prise et non le cordon.
- Ne détériorez pas les batteries et ne les faites pas brûler car elles risquent d'exploser à des températures élevées.
- N'essayez pas d'ouvrir la Clean Station. Les réparations doivent être effectuées uniquement par un centre d'assistance clientèle qualifié.
- N'exposez pas la Clean Station à des températures élevées et évitez tout contact de la Clean Station avec de l'humidité.
- Ne chargez pas les batteries non rechargeables avec la Clean Station.

Jet Bot

- N'aspirez pas d'objets durs ou tranchants tels que des morceaux de verres, des clous, des vis, des pièces de monnaie, etc.
- N'utilisez pas l'appareil sans filtre. Pour les opérations d'entretien, n'insérez jamais vos doigts ou des objets dans le compartiment du ventilateur au cas où l'appareil se remettrait accidentellement en marche.

- N'insérez aucun objet dans les ouvertures. N'utilisez pas l'appareil si l'une des ouvertures est obstruée ; nettoyez régulièrement les ouvertures pour éliminer toute trace de poussière, peluches, cheveux ou toute autre chose risquant d'empêcher la circulation de l'air.
- N'aspirez jamais de matière toxique (javel, ammoniaque, produit de débouchage, etc.).
- N'aspirez jamais d'objets en train de brûler ou de fumer, tels que des cigarettes, des allumettes ou des cendres chaudes.
- N'aspirez jamais de liquides inflammables ou combustibles tels que de l'essence et n'utilisez jamais l'appareil si de tels liquides risquent d'être présents.
- De même, ne l'utilisez pas dans :
 - Des lieux comportant des bougies ou des lampes de bureau posées sur le sol.
 - Des lieux avec des feux laissés sans surveillance (feu ou braises).
 - Des lieux comportant de l'alcool distillé, du diluant, des cendriers avec des cigarettes allumées, etc.
- N'utilisez pas le Jet Bot dans un espace clos rempli de vapeurs de peinture à l'huile, de diluant à peinture, de substances antimites, de poussières inflammables ou d'autres vapeurs explosives ou toxiques.
- Des fuites de batterie peuvent se produire suite à un usage intensif ou à des températures extrêmes. En cas de contact du liquide avec la peau, lavez abondamment avec de l'eau. En cas de contact du liquide avec les yeux, rincez immédiatement à l'eau claire pendant 10 minutes minimum. Consultez un médecin rapidement.

À propos de l'alimentation

AVERTISSEMENT

- Veillez à éviter tout risque d'électrocution ou d'incendie.
 - N'endommagez pas le cordon d'alimentation.
 - Ne tirez pas trop fort sur le cordon d'alimentation et ne touchez jamais la fiche d'alimentation avec les mains mouillées.

Consignes de sécurité

- Veillez à utiliser une source d'alimentation identique à la tension nominale du chargeur et n'utilisez jamais de multiprise pour alimenter plusieurs appareils en même temps. (Ne laissez pas le cordon traîner sur le sol.)
- N'utilisez pas de fiche d'alimentation ou de cordon d'alimentation endommagé(e) ou une prise électrique mal fixée.
- Retirez toute poussière ou corps étranger présent sur la broche et sur la pièce de contact de la fiche d'alimentation.
 - Il existe un risque d'électrocution ou de dysfonctionnement de l'appareil.
- Assurez-vous que le Jet Bot n'est pas plongé dans des liquides ou en contact avec des liquides (eau, boisson, crasse, etc.).
 - Le Jet Bot risque d'être gravement endommagé et de contaminer d'autres zones si ses roues passent dans du liquide.
- Ne renversez pas de liquides sur la Clean Station.
 - Risque d'incendie ou d'électrocution.
- N'utilisez pas la Clean Station à d'autres fins que celles prévues.
 - Il existe un risque d'incendie ou de graves dommages infligés à la Clean Station.
- Pour votre sécurité, veillez à ce que le capteur d'escarpement reste toujours propre.
- Étant donné que cette installation sans fil peut occasionner des interférences radioélectriques, elle ne peut pas assurer de service en lien avec la sécurité humaine.

Avant utilisation

AVERTISSEMENT

- N'utilisez pas le Jet Bot près d'un radiateur ou de substances combustibles.
 - N'utilisez pas le Jet Bot près d'un feu ou d'une flamme, par ex. près d'un radiateur mobile, d'une bougie, d'une lampe de bureau, d'une cheminée, etc. ou à un endroit où des substances combustibles telles que de l'essence, de l'alcool, du diluant, etc. sont présentes.
- Assurez-vous qu'il n'y a pas d'objets dangereux autour de la zone de nettoyage du Jet Bot, afin d'éviter toute collision et débranchez tout ventilateur ou radiateur électrique.
 - Le Jet Bot risquerait d'être endommagé ou de présenter un dysfonctionnement.
- Le Jet Bot est destiné à une utilisation domestique. Par conséquent, ne l'utilisez pas dans un grenier, une cave, un espace de stockage, un bâtiment industriel, en extérieur, dans des lieux humides (comme une salle de bains, une buanderie), sur une table ou des étagères.
 - Le Jet Bot risquerait d'être endommagé ou de présenter un dysfonctionnement.
- Placez les bornes à un endroit où le Jet Bot risquerait de tomber, par exemple des escaliers ou une rampe, afin d'éviter des dégâts matériels et des blessures.
 - Pour des raisons de sécurité, veillez à ce que le capteur d'escarpement soit toujours propre.

ATTENTION

- Insérez le réservoir de poussière avant d'utiliser le Jet Bot.
- Lors de l'installation de la Clean Station, ne laissez pas le cordon traîner sur le sol car le Jet Bot risquerait de s'y enchevêtrer.
- Pour nettoyer toutes les zones de votre maison et pour des questions de sécurité, ouvrez toutes les pièces et définissez les zones interdites d'accès avec l'application SmartThings, ou placez les bornes aux endroits où le Jet Bot risque d'être endommagé, par exemple une porte d'entrée, une véranda, une salle de bains et des escaliers.
- Suivez ces recommandations pour garantir une mise en charge automatique appropriée.
 - Mettez toujours la Clean Station sous tension.
 - Installez la Clean Station à un endroit où le Jet Bot pourra facilement la trouver.
 - Ne laissez pas d'objets devant la Clean Station.
- N'utilisez pas le Jet Bot sur des sols de couleur noire.
 - Le Jet Bot risquerait de ne pas fonctionner normalement.

Consignes de sécurité

- Ne placez pas d'objets à 0,5 m ou moins des côtés de la Clean Station ou à 1 m de l'avant de la Clean Station.
- Assurez-vous que le contact de charge de la Clean Station n'est pas endommagé et qu'il n'y a pas de corps étrangers dessus.
- Pour les zones très basses où le Jet Bot risquerait de se coincer, définissez les zones interdites d'accès avec l'application SmartThings ou placez les bornes pour éviter que le Jet Bot n'y aille.
- N'installez pas la Clean Station dans une zone au sol sombre.
 - Si le sol autour de la Clean Station est sombre, le processus de mise en charge sera altéré.
- Avant de procéder au nettoyage, déplacez tout obstacle susceptible de perturber les déplacements du Jet Bot (comme des toboggans ou balançoires intérieurs d'enfants).
- N'utilisez pas le Jet Bot à un endroit plus étroit que son rayon de rotation, à savoir 0,5 m ou moins.
- Avant d'utiliser le Jet Bot, retirez les objets qui pourraient se casser (verre, cadre, miroir, objets en porcelaine), afin que le Jet Bot puisse fonctionner sans interruption.
- Si une brosse ou un cache de brosse est mal installé(e), vous risquez de rayer le sol ou d'entraîner un dysfonctionnement de l'appareil.
- Utilisez vos deux mains pour transporter l'appareil.
- Ne placez pas la Clean Station à un endroit à fort passage, par exemple dans un hall d'entrée ou un couloir étroit.
 - Les gens risquent de trébucher dessus et de se blesser, ou l'appareil risquerait d'être endommagé.
- Ne poussez pas la Clean Station.

Pendant l'utilisation

AVERTISSEMENT

- Si un son, une odeur ou de la fumée anormal(e) sort du Jet Bot, actionnez immédiatement le bouton de mise hors tension du Jet Bot et prenez contact avec un centre de dépannage.

ATTENTION

- L'utilisation du Jet Bot sur un tapis épais risque d'endommager à la fois le Jet Bot et le tapis.
 - Le Jet Bot ne peut pas monter sur un tapis dont la longueur de fibre est supérieure à 2 cm.
- N'utilisez pas le Jet Bot sur des tables ou d'autres surfaces en hauteur.
 - Il existe un risque de dommages s'il venait à tomber.
- Le Jet Bot peut se heurter aux pieds de chaises ou de bureau. Par conséquent, enlevez-les du chemin du Jet Bot pour garantir un nettoyage plus rapide et efficace.
- Lorsque le Jet Bot est en cours d'utilisation, ne le soulevez pas et ne le transportez pas vers une autre zone.
- Ne tenez pas le Jet Bot par ses roues d'entraînement lorsque vous le transportez vers une autre zone.
- Ne placez pas d'objets par-dessus le Jet Bot. Cela pourrait provoquer un dysfonctionnement du capteur LiDAR ou du Jet Bot.
- Retirez immédiatement les grandes feuilles de papier ou les sacs en plastique lors de l'utilisation du Jet Bot, car ils risquent d'obstruer l'entrée.
- Ne vous allongez pas autour du Jet Bot lorsqu'il est en cours d'utilisation.
 - Vos cheveux risqueraient de se prendre dans la brosse, entraînant alors des blessures corporelles.
- Ne laissez pas les enfants jouer avec le Jet Bot.
- Assurez-vous que vos cheveux, doigts et vêtements ne se prennent pas dans une brosse rotative ou dans les roues d'entraînement.

Consignes de sécurité

- Ne laissez pas les enfants s'asseoir sur le Jet Bot et ne placez pas d'objet sur le Jet Bot.
- Laissez un espace de plus de 3 cm par rapport au seuil de porte d'entrée intérieur. En cas de non-respect de cette consigne, le robot aspirateur risque de monter dessus et de sortir de la maison.

Nettoyage et entretien

AVERTISSEMENT

- Si le cordon d'alimentation est endommagé, prenez contact un centre de dépannage pour le faire remplacer par un réparateur certifié.
 - Risque d'incendie ou d'électrocution.
- Veuillez vous rapprocher d'un centre de dépannage SAMSUNG Electronics lors du remplacement de batteries.
 - L'utilisation de batteries d'autres appareils peut entraîner un dysfonctionnement.
- Veillez à ne pas mettre votre doigt dans le capteur LiDAR rotatif. En cas de non-respect de cette consigne, vous risquez de vous blesser le doigt.

ATTENTION

- Éviter d'infliger tout dommage sur le Jet Bot en respectant les consignes suivantes.
 - Ne nettoyez pas le Jet Bot en vaporisant de l'eau directement dessus, et n'utilisez pas de substances volatiles comme du benzène, du diluant ou de l'alcool pour le nettoyer.
- Ne démontez pas et ne réparez pas le Jet Bot. Ces opérations doivent être effectuées par un réparateur certifié.
- Veillez à ce que la fenêtre du capteur d'obstacles et celle du capteur d'escarpement soient toujours propres.
 - Si des corps étrangers s'accumulent, les capteurs risquent de présenter un dysfonctionnement.

- Ne rangez pas le Jet Bot dans une voiture.
- Veillez à ne pas exposer le capteur LiDAR à une source de lumière directe, comme la lumière du soleil, la lumière infrarouge, etc.
 - La lumière directe peut affecter les performances du capteur LiDAR.
- Lorsque vous transportez le Jet Bot, faites attention à ne pas le faire tomber.
 - Le choc dû à la chute peut affecter le bon fonctionnement ou les performances du capteur LiDAR.
- Ne regardez pas la partie émettrice (un laser) du capteur LiDAR rotatif à l'horizontale.
- Veillez à ne pas insérer d'outil, comme une baguette, dans le capteur LiDAR rotatif. En cas de non-respect de cette consigne, le capteur LiDAR risque de présenter un fonctionnement anormal ou un dysfonctionnement.
- Avant de procéder au nettoyage, retirez les objets tels que les fils électriques fins (1 cm ou moins), les chaussettes, etc. présents sur le sol, car ils risquent de se prendre dans la brosse ou les roues d'entraînement du Jet Bot.
- S'il y a de l'huile comme de l'huile de cuisson sur le sol, le Jet Bot risque de s'immobiliser car le sol est glissant. Nettoyez l'huile dans un premier temps, puis nettoyez le Jet Bot.

Remarques et mises en garde

Installation

REMARQUE

- Si la zone à nettoyer a un sol en bois, le mieux est d'installer la Clean Station dans le sens du sol en bois.
- Si le bouton de mise hors tension est actionné, le Jet Bot ne se mettra pas en charge même s'il est installé sur la Clean Station.
- Veuillez à ce que la Clean Station reste toujours allumée.
 - Si la Clean Station est hors tension, le Jet Bot ne pourra pas la trouver et ne pourra pas se mettre automatiquement en charge.
 - Si le Jet Bot est laissé détaché de la Clean Station, la batterie se videra naturellement.
- Ne placez pas les bornes en forme de (----).
 - Le Jet Bot risque de ne pas la détecter et de franchir la limite.

Mise en charge

REMARQUE

- Si la batterie surchauffe pendant le processus de charge, il peut lui falloir plus de temps pour se recharger.
- Lorsque la mise en charge automatique ne fonctionne pas, procédez comme suit :
 - Actionnez de nouveau le bouton de mise sous/hors tension (situé sur le côté du Jet Bot).
 - Débranchez la fiche d'alimentation de la Clean Station, puis rebranchez-la.
 - Débranchez la Clean Station, puis vérifiez s'il y a des corps étrangers sur les broches de charge. Nettoyez les broches de charge du Jet Bot et de la Clean Station à l'aide d'un torchon ou chiffon sec.
 - Vérifiez l'absence de tout obstacle, comme des objets réfléchissants, des chaises, etc., près de la Clean Station.
- Si le Jet Bot est laissé détaché de la Clean Station, la batterie se videra naturellement.
 - Essayez de maintenir le Jet Bot en charge sur la Clean Station. (Toutefois, actionnez le bouton de mise hors tension et laissez la Clean Station débranchée lorsque vous prévoyez de quitter la maison pendant une

période prolongée, par exemple en cas de voyage d'affaires, de vacances, etc.)

Utilisation

REMARQUE

- Le Jet Bot risque de se prendre sur des seuils de porte d'entrée ou de véranda, etc. pendant le nettoyage.
 - Pour reprendre l'opération, actionnez le bouton de mise hors tension, déplacez le Jet Bot vers une zone où il peut se déplacer facilement, puis actionnez le bouton de mise sous tension.
- Dans une zone obscure, le Jet Bot risque de ne pas reconnaître un objet.
 - Avant de procéder au nettoyage, retirez les obstacles présents sur le sol.
- Le Jet Bot ne peut pas nettoyer complètement les zones dans lesquelles il ne peut pas pénétrer, par exemple l'espace étroit entre le coin, entre les canapés ou les murs, etc.
 - Veuillez utiliser un autre outil de nettoyage pour les nettoyer régulièrement.
- Le Jet Bot ne peut pas aspirer les moutons de poussière, donc il est possible qu'il en reste sur le sol après le nettoyage.
 - Veuillez utiliser un autre outil de nettoyage pour les nettoyer régulièrement.
- Après avoir mis le Jet Bot hors tension, attendez quelques instants avant de le rallumer pour effectuer un redémarrage normal.
- Lorsque la Clean Station dégage une mauvaise odeur, remplacez le sac à poussière ou nettoyez les filtres.

Remarques et mises en garde

Nettoyage et entretien

REMARQUE

- Si vous avez nettoyé le réservoir de poussière et le filtre avec de l'eau
 - Réservoir de poussière : essuyez complètement toute l'eau.
 - Filtre : faites-le sécher complètement à l'ombre avant utilisation.
- N'utilisez pas d'eau pour nettoyer le filtre à poussière fine. Secouez-le simplement pour le nettoyer.
- Pour maintenir des performances optimales du filtre à poussière fine, remplacez-le au moins une fois par an.
- Si la puissance d'aspiration diminue en continu ou si le Jet Bot surchauffe, nettoyez le filtre à poussière fine.

ATTENTION

- Faites attention à vos doigts lorsque vous réinstallez ou retirez le filtre, car vous pourriez les coincer dans l'entrée du réservoir de poussière.
- Pour éviter les obstructions par des corps étrangers, ne laissez pas le Jet Bot aspirer des cure-dents, des Cotons-Tiges, etc.
- Si vous avez du mal à retirer les corps étrangers sur la brosse, contactez un centre de dépannage SAMSUNG agréé.
- Étant donné que la brosse balaie la poussière sur le sol pendant le nettoyage, des corps étrangers peuvent se prendre dedans (fils longs et fins, cheveux longs, etc.). Pour obtenir des résultats de nettoyage optimaux, vérifiez-le et nettoyez-le régulièrement.
- Seuls le cache supérieur, le cache inférieur et le filtre en amont du moteur peuvent être retirés du réservoir de poussière.
 - Faites attention à ne pas vous blesser lors du démontage ou de la réinstallation du réservoir de poussière.
- Éteignez le Jet Bot avant toute opération de nettoyage ou d'entretien.
- Si une brosse ou un cache de brosse est mal réinstallé(e) après une opération d'entretien, vous risquez de rayer le sol ou d'entraîner un dysfonctionnement de l'appareil. Par conséquent, assemblez-les correctement en vérifiant la procédure de maintenance.

Utilisation de la batterie

REMARQUE

- Lorsque vous achetez une batterie, vérifiez le logo SAMSUNG (**SAMSUNG**) apposé sur la batterie ainsi que le nom du modèle, puis contactez un centre de dépannage.
- Cette batterie est exclusivement conçue pour le Jet Bot de SAMSUNG Electronics. Ne l'utilisez pas pour d'autres appareils ou à d'autres fins.
- Ne démontez pas et ne modifiez pas la batterie.
- Ne jetez pas la batterie dans le feu et ne la chauffez pas.
- Ne connectez aucun objet métallique sur les contacts de charge (+, -).
- Stockez la batterie à l'intérieur (entre 0 °C et 40 °C).
- Si la batterie présente un dysfonctionnement, ne la démontez pas vous-même. Contactez votre centre de dépannage SAMSUNG le plus proche.
- À mesure que vous utilisez la batterie au fil du temps, son temps de charge augmente et son autonomie diminue. Si tel est le cas, contactez un centre de dépannage et remplacez-la par une batterie neuve.
- Ne démontez pas la batterie vous-même et assurez-vous que le court-circuit des pôles + et - ne puisse pas survenir.
- En cas de fuite de la batterie, veillez à ce qu'aucun contact avec votre peau ou vos yeux ne se produise.

Application SmartThings

L'application SmartThings n'est compatible qu'avec les modèles qui disposent d'une fonction Wi-Fi.

Si vous n'avez pas de routeur Wi-Fi, vous ne pourrez pas utiliser l'application SmartThings.

Téléchargement de l'application SmartThings

- Téléchargez et installez l'application SmartThings sur les marchés d'applications (Google Play Store, Apple App Store ou SAMSUNG Galaxy Store). Pour trouver l'application, recherchez le mot-clé « SmartThings ».

REMARQUE

- L'application SmartThings est incompatible avec certains modèles de tablettes et d'appareils mobiles.
 - Le système d'exploitation [Android] 7.0 ou une version ultérieure (au moins 2 Go de RAM) est recommandé.
 - Si la fonction « Smart View » d'un téléphone Galaxy n'est pas prise en charge, vous ne pourrez pas télécharger l'application SmartThings.
- Certains modèles d'iPad et d'appareils mobiles peuvent ne pas être pris en charge.
 - Le système d'exploitation [iOS 12.0] ou une version ultérieure / l'iPhone 6s ou une version ultérieure est pris en charge.
- Rendez-vous sur Play Store ou App Store pour voir si votre appareil mobile est compatible avec SmartThings.
- Les fonctions prises en charge sont soumises à modification sans préavis.
- La politique de mise à jour de l'application sur la version existante du système d'exploitation pour l'application SmartThings et les fonctions prises en charge par l'application peuvent être suspendues pour des raisons d'utilisabilité ou de sécurité.

Création d'un compte SAMSUNG

- Vous devez créer un compte SAMSUNG pour pouvoir utiliser l'application SmartThings.
- Pour créer un compte SAMSUNG, vous pouvez suivre les instructions fournies par l'application SmartThings.

- Sinon, si vous avez un smartphone SAMSUNG, vous pouvez ajouter votre compte SAMSUNG dans l'application des réglages de votre smartphone. Ensuite, il se connectera automatiquement à votre compte SAMSUNG et vous pourrez utiliser l'application SmartThings.

Enregistrement d'un appareil sur l'application SmartThings

- 1 Connectez votre smartphone à votre routeur sans fil.**
 - Si le smartphone n'est pas connecté, activez le Wi-Fi sur l'appli Settings App et sélectionnez un routeur sans fil sur lequel le connecter.
 - Configurez votre smartphone de manière à ce qu'il utilise uniquement la connexion Wi-Fi, puis connectez un appareil.
- 2 Lancez l'application SmartThings sur votre smartphone.**
- 3 Si une fenêtre contextuelle apparaît indiquant qu'un nouvel appareil a été détecté, appuyez sur AJOUTER MAINTENANT.**
 - Si la fenêtre contextuelle n'apparaît pas, ajoutez un appareil en sélectionnant la catégorie « Appareils électroménagers » → « Robot aspirateur ». Le Jet Bot se connecte alors.
 - Si vous scannez le code QR SmartThings apposé sur le Jet Bot, vous pouvez vous connecter plus facilement au Jet Bot.
- 4 [Android] La connexion à votre appareil s'effectuera automatiquement.**
 - [iOS] Ouvrez l'application des réglages et sélectionnez d'abord [aspirateur]_E30AJT** dans la liste des appareils Wi-Fi.
- 5 Procédez à l'authentification lorsque vous y êtes invité.**
- 6 [Android] La connexion à votre routeur sans fil s'effectuera automatiquement.**
 - [iOS] Ouvrez l'application des réglages et sélectionnez le routeur sans fil dans la liste des appareils Wi-Fi.
- 7 Une fois l'enregistrement de l'appareil terminé, la carte de l'appareil Jet Bot est ajoutée.**

Application SmartThings

Fonctions de l'application SmartThings

Classification	Fonctions	Explication
Surveillance	Rapport de nettoyage	<ul style="list-style-type: none">• Vous pouvez vérifier le résultat du dernier nettoyage.• Vous pouvez consulter l'historique des 50 derniers nettoyages.
	Surveillance de la maison	<ul style="list-style-type: none">• La fonction de surveillance de la maison utilise une caméra située à l'avant du Jet Bot, afin que vous puissiez voir ce qui se trouve devant le Jet Bot.• La fonction de surveillance de la maison est activée par défaut. Si vous ne souhaitez pas utiliser la fonction, maintenez les boutons [▶] et [🏠] simultanément enfoncés.• La caméra peut être allumée via l'application SmartThings lors du nettoyage pour obtenir un flux d'activité.
Contrôle	Base	<ul style="list-style-type: none">• Vous pouvez arrêter le nettoyage et demander au Jet Bot de revenir à la Clean Station.
	Mise en pause	<ul style="list-style-type: none">• Vous pouvez arrêter ou redémarrer le nettoyage.
	Mode de nettoyage	<ul style="list-style-type: none">• Vous pouvez régler le mode de nettoyage de votre choix.
	Puissance d'aspiration	<ul style="list-style-type: none">• Vous pouvez régler la puissance d'aspiration.
	Fonctions de nettoyage	<ul style="list-style-type: none">• Vous pouvez régler diverses fonctions de nettoyage.<ul style="list-style-type: none">- Pour certaines fonctions, vous devez d'abord créer une carte.- Pour les modes Nettoyage de la pièce, Nettoyage autour des meubles et Nettoyage localisé, vous ne pouvez choisir que l'un d'eux et le réglage par défaut est « Toutes » (toutes les pièces).• Lorsque le Jet Bot est en mode Nettoyage de la pièce, Nettoyage autour des meubles ou Nettoyage localisé, il risque de traverser une zone non sélectionnée pour aller jusqu'à la zone à nettoyer ou pour se mettre en charge.
Programmation	<ul style="list-style-type: none">• Vous pouvez commencer le nettoyage désigné à l'heure programmée.	

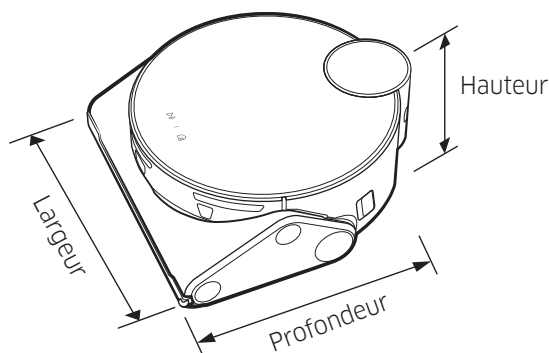
Application SmartThings

Classification	Fonctions	Explication
Paramètres	Mode sonore	<ul style="list-style-type: none">Vous pouvez régler le guide vocal sur [Vocal], [Effet sonore] ou [Sourdine].
	Langue	<ul style="list-style-type: none">Le Jet Bot prend en charge 14 langues.
	Volume	<ul style="list-style-type: none">Vous pouvez contrôler le volume du guide vocal.
	Taille des obstacles à éviter	<ul style="list-style-type: none">Vous pouvez contrôler la sensibilité de détection de la taille des obstacles.
	Paramètres des options de nettoyage près de murs	<ul style="list-style-type: none">Vous pouvez définir si le Jet Bot nettoie près d'un mur ou non. (Activation : nettoyage près d'un mur / Désactivation : nettoyage d'un mur en maintenant 1 cm de distance)
	Période de repos	<ul style="list-style-type: none">À l'heure désignée, le Jet Bot arrête le nettoyage et revient à la Clean Station.- Vous avez la possibilité de démarrer le nettoyage pendant la période de repos.
	Trouver le robot aspirateur	<ul style="list-style-type: none">Le Jet Bot émet un son afin que l'utilisateur puisse le trouver.
Notification	Nettoyage terminé	<ul style="list-style-type: none">Une fois le nettoyage terminé, vous pouvez recevoir une notification de fin de nettoyage.
	Notification de contrôle	<ul style="list-style-type: none">Si le Jet Bot doit être contrôlé, vous pouvez recevoir une notification.
Gérer les cartes	Zones interdites d'accès	<ul style="list-style-type: none">Vous pouvez définir une zone que vous ne souhaitez pas que le Jet Bot nettoie.- Vous pouvez créer maximum 15 zones.
	Modifier la carte	<ul style="list-style-type: none">Vous pouvez diviser ou regrouper des pièces sur la carte créée.Vous pouvez modifier le nom d'une pièce.
	Modifier des meubles et appareils	<ul style="list-style-type: none">Vous pouvez modifier les meubles ou appareils que le Jet Bot reconnaît, ou vous pouvez ajouter de nouveaux meubles ou appareils autour desquels vous voulez nettoyer.Vous pouvez modifier ou supprimer le nom d'un objet.
	Réinitialiser la carte	<ul style="list-style-type: none">Réinitialisez la carte enregistrée.

Dépannage

Symptôme	Liste de vérification
Le Jet Bot ne fonctionne pas du tout.	<ul style="list-style-type: none">• Vérifiez que le bouton d'alimentation est activé.• Vérifiez que le voyant d'état est allumé.• Vérifiez si la batterie du Jet Bot est complètement déchargée.<ul style="list-style-type: none">- Lorsque le voyant d'état du Jet Bot devient rouge et reste fixe, placez manuellement le Jet Bot sur la Clean Station pour le mettre en charge.• Lorsque vous mettez manuellement le Jet Bot en charge car sa batterie est complètement déchargée, les boutons sur le Jet Bot ne fonctionnent pas. Lorsque le processus de charge est partiellement effectué (environ 10 à 20 minutes plus tard), le voyant d'état s'allume et les boutons sont à nouveau opérationnels.
Le Jet Bot s'est arrêté pendant le nettoyage.	<ul style="list-style-type: none">• Lorsque le voyant d'état du Jet Bot devient rouge et reste fixe, placez manuellement le Jet Bot sur la Clean Station pour le mettre en charge.• Lorsque le Jet Bot est immobilisé par un obstacle tel qu'un cordon, des obstacles, un seuil, une zone surélevée, etc., soulevez-le et éloignez-le de l'obstacle.<ul style="list-style-type: none">- Si des tissus ou cordons sont coincés dans une roue d'entraînement, désactivez le bouton d'alimentation et retirez-les avant toute nouvelle utilisation.• Vérifiez si les zones interdites d'accès sont définies.
La puissance d'aspiration est faible.	<ul style="list-style-type: none">• Lorsqu'il y a trop de poussière dans le réservoir de poussière, la puissance d'aspiration peut faiblir. Désactivez le bouton d'alimentation et videz le réservoir de poussière.• Si la brosse en dessous du Jet Bot est bloquée par des corps étrangers, désactivez le bouton d'alimentation et retirez les corps étrangers présents sur la brosse.• Lorsque le niveau de bruit augmente soudainement, désactivez le bouton d'alimentation et videz le réservoir de poussière.
Le Jet Bot ne parvient pas à trouver la Clean Station.	<ul style="list-style-type: none">• Vérifiez s'il n'y a pas de panne de courant ou si la prise d'alimentation n'est pas débranchée.• Enlevez tous les obstacles situés autour de la Clean Station et pouvant empêcher le Jet Bot de revenir à la Clean Station.• Lorsque des corps étrangers sont présents sur les bornes de charge, le processus de charge peut être affecté. Éliminez les corps étrangers au niveau des bornes.
Le Jet Bot ne détecte pas la borne et franchit la limite.	<ul style="list-style-type: none">• Assurez-vous que les bornes sont placées en forme de (□) à 15 cm des endroits que le Jet Bot ne doit pas franchir.

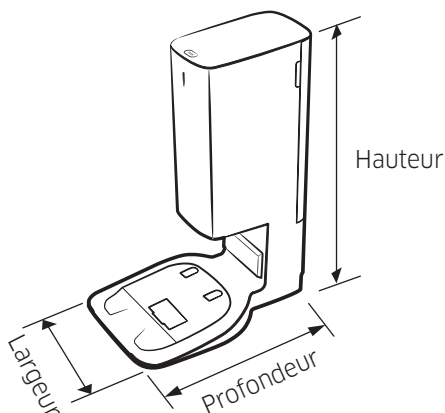
Caractéristiques techniques de l'appareil



Classification	Éléments		Série VR50T95****
Caractéristiques mécaniques	Poids		4,4 kg
	Dimensions		L 305 mm x P 320 mm x H 120* mm (*capteur LiDAR compris : 136,5 mm)
	Méthodes de nettoyage		Localisation par capteur LiDAR
	Type de boutons du Jet Bot		Type tactile
Caractéristiques électriques	Consommation d'énergie du Jet Bot		170 W (Nettoyage localisé)
	Caractéristiques de la batterie		Lithium-ion 21,6 V / 82,08 Wh
Concernant le nettoyage	Type de charge		Charge automatique/Charge manuelle
	Méthodes de nettoyage		Nettoyage automatique, Nettoyage de la pièce, Nettoyage autour des meubles, Nettoyage localisé
	Fonctions supplémentaires		Mode Économie d'énergie, Mode Période de repos, Nettoyage programmé, Zones interdites d'accès, Autour des meubles
	Temps de charge		Environ 210 minutes
	Temps de nettoyage (Pour un sol en bois)	Maximale	Environ 60 minutes
Intelligente		Environ 60 à 90 minutes	
Normale		Environ 90 minutes	
Connexion Wi-Fi	Plage de fréquences		2 412 à 2 472 MHz
	Puissance (maxi.) de l'émetteur		20 dBm

- Par la présente, Samsung Electronics déclare que cet appareil de type équipement radio est en conformité avec la Directive 2014/53/UE. Le texte intégral de la déclaration de conformité de l'UE est disponible à l'adresse Internet suivante : La Déclaration officielle de conformité se trouve sur <http://www.samsung.com>, rendez-vous sur la page d'assistance > Rechercher dans l'Assistance et saisissez un nom de modèle.
- Les temps de charge et de nettoyage peuvent varier en fonction des conditions d'utilisation.
- Vous pouvez régler la Période de repos, le Nettoyage programmé, les Zones interdites d'accès ou le mode de nettoyage sur l'application SmartThings.

Caractéristiques techniques de l'appareil



Nom		Clean Station
Tension nominale		220 - 240 V~ 50-60 Hz
Intensité de sortie nominale		25,85 V, 2,5 A
Consommation d'énergie	Mise en charge	80 W
	Fonctionnement	1 300 W (en cas d'utilisation de la puissance d'aspiration)
Poids		5,1 kg
Dimensions		L 280 mm x P 400 mm x H 525 mm
Temps de fonctionnement		Environ 18 secondes

Annonce de logiciel open source

Cet appareil contient un logiciel open source.

Pour obtenir le code source couvert par des licences ayant l'obligation de publier le code source (par ex. GPL, LGPL, etc.), veuillez consulter le site <http://opensource.samsung.com/> et effectuer une recherche par nom de modèle.

Il est également possible d'obtenir le code source complet correspondant sur un support physique tel qu'un CD-ROM ; un coût minime sera requis.

L'URL suivante redirige vers les informations de la licence open source relative à cet appareil : http://opensource.samsung.com/opensource/VR9500_0/seq/0. Cette offre est valable pour quiconque ayant reçu cette information.



Avertissements concernant la batterie



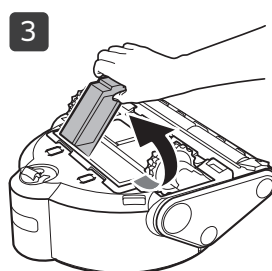
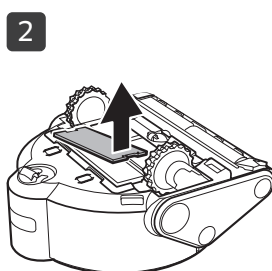
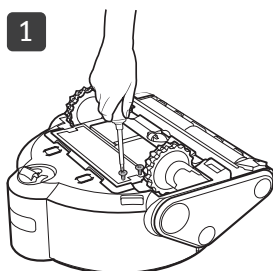
AVERTISSEMENT

Ne retirez pas (ou n'essayez pas de retirer) la batterie incorporée dans cet appareil par vous-même. Pour remplacer la batterie, vous devez prendre contact avec votre fournisseur de services ou un professionnel qualifié indépendant. **Ces instructions ont été préparées pour une utilisation exclusive par votre fournisseur de services ou par un professionnel qualifié indépendant.**

POUR VOTRE PROPRE SÉCURITÉ, N'ESSEYER PAS DE RETIRER LA BATTERIE PAR VOUS-MÊME ET NE LA METTEZ PAS AU FEU. NE DÉMONTÉZ PAS, N'ÉCRASEZ PAS ET NE PERCEZ PAS LA BATTERIE.

Comment retirer la batterie

Pour des raisons de sécurité, vous devez éteindre le Jet Bot avant de le démonter.



Les bons gestes de mise au rebut des batteries de cet appareil

(Applicable aux pays disposant de systèmes de collecte de batteries séparés.)

Ce symbole sur la batterie, son manuel ou son emballage indique que la batterie de cet appareil ne doit pas être jetée avec les autres déchets ménagers. Si les symboles chimiques Hg, Cd ou Pb sont inscrits sur la batterie, cela indique que la batterie contient des teneurs en mercure, en cadmium ou en plomb supérieures aux niveaux de référence de la directive CE 2006/66.

La batterie incorporée dans cet appareil ne doit pas être remplacée par l'utilisateur. Pour plus d'informations sur son remplacement, veuillez prendre contact avec votre fournisseur de services. N'essayez pas de retirer la batterie et ne la jetez pas au feu. Ne démontez pas, n'écrasez pas et ne percez pas la batterie. Si vous prévoyez de jeter l'appareil, le site de collecte des déchets prendra les mesures appropriées pour le recyclage et le traitement de votre appareil, y compris la batterie.

SAMSUNG



Jet Bot

Manuale dell'utente

Serie VR50T95****



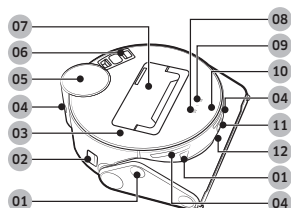
- Per consultare il manuale completo, scansionare il codice QR oppure visitare <https://www.samsung.com>
- Prima di utilizzare questo prodotto, leggere attentamente le istruzioni.
- Solo per uso in interno.



SAMSUNG

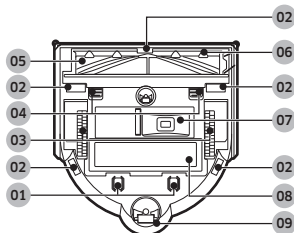


- Per il normale utilizzo delle funzioni di Jet Bot, è richiesta la connessione SmartThings.



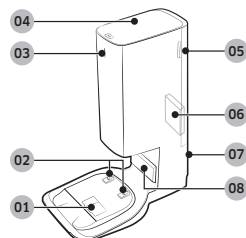
Sopra

- 01 Sensore ostacoli
- 02 Interruttore di accensione
- 03 Coperchio superiore
- 04 Finestrella sensore Clean Station
- 05 Sensore LiDAR
- 06 Micro filtro
- 07 Contenitore di raccolta della polvere
- 08 Tasto Avvio/Stop
- 09 Tasto di Ricarica
- 10 Indicatore di stato
- 11 Fotocamera
- 12 Sensore 3D



Fondo

- 01 Piedini di ricarica
- 02 Sensore di dislivello
- 03 Ruote di guida
- 04 Blocco coperchio spazzole
- 05 Spazzola
- 06 Coperchio spazzola
- 07 Bocchetta di uscita polvere
- 08 Copribatteria
- 09 Rullo

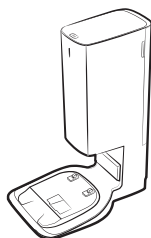


Clean station

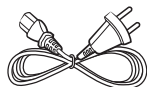
- 01 Porta aspirazione polvere
- 02 Terminale di ricarica
- 03 Indicatore di stato
- 04 Coperchio
- 05 Coperchio Micro filtro
- 06 Micro filtro
- 07 Scanalatura cavo di alimentazione
- 08 Trasmettitore segnale di ricarica



Gli accessori in dotazione al prodotto possono variare in base al modello acquistato.



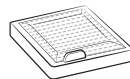
Clean station



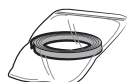
Cavo di alimentazione



Sacchetto di raccolta della polvere: 2 pezzi
(all'interno del prodotto: 1 pezzo, Ricambio: 1 pezzo)



Filtro pre-motore: 2 pezzi
(all'interno del prodotto: 1 pezzo, Ricambio: 1 pezzo)



Delimitatori perimetrali



Manuale dell'utente

- Per acquistare un contenitore di raccolta della polvere aggiuntivo, verificare prima il nome del modello (VCA-RDB95) ed il logo SAMSUNG (**SAMSUNG**) quindi contattare un rivenditore SAMSUNG Electronics autorizzato o un Centro di assistenza autorizzato SAMSUNG.

Funzionamento e manutenzione

A. Installazione

📌 NOTA

- Installare la Clean Station in un luogo che presenti pavimento e pareti a livello.
- Se il cavo di alimentazione è troppo lungo per la posizione di installazione, raccogliere il cavo intorno al manico, quindi inserirlo nella scanalatura posteriore della Clean Station.
- Reinstallando la Clean Station in una nuova posizione di 45 gradi o 1 m o più dalla precedente posizione, ricreare la mappa usando la app SmartThings (se si utilizza la mappa esistente, alcune zone potrebbero non essere pulite).

B. Uso di Jet Bot

B-1 Ricarica del Jet Bot

Carica

- Rimuovere la guarnizione gialla attaccata all'interruttore di alimentazione sul lato del Jet Bot e premere l'interruttore di alimentazione per accendere il Jet Bot.
- Posizionare manualmente il Jet Bot sulla Clean Station per iniziare la ricarica.
 - Quando il Jet Bot inizia a caricarsi, l'indicatore di stato della Clean Station diventa bianco e dopo 1 minuto si spegne automaticamente.
- Controllare lo stato della carica.
 - Quando inizia la ricarica, l'indicatore di stato del Jet Bot si accende (rosso, arancione o giallo a seconda dell'avanzamento della ricarica), si alza gradualmente e diventa verde quando la ricarica è completa.

Ritorno alla Clean Station (Ricarica)

- In qualsiasi momento durante la pulizia è possibile riportare Jet Bot alla Clean Station per effettuare la ricarica.
 - Premere [🏠] sul Jet Bot o utilizzare l'app SmartThings per selezionare la funzione di ricarica.

B-2 Avviare la pulizia

- Premere [▶] sul Jet Bot per iniziare la pulizia in modalità Automatica.
- Premere [▶] sul Jet Bot per interrompere la pulizia.
 - Premendo [🏠], Jet Bot torna alla Clean Station ed inizia la ricarica.

C. Pulizia di Jet Bot

Prima di effettuare operazioni di manutenzione, spegnere il prodotto agendo sul tasto di accensione posto sul lato del Jet Bot.

C-1 Vuotare e pulire il contenitore di raccolta della polvere

- Rimuovere la polvere dal filtro e dal contenitore di raccolta, pulirlo con acqua e lasciarlo asciugare completamente all'ombra.

C-2 Pulizia della spazzola laterale

C-3 Pulizia delle ruote di guida

C-4 Pulizia della finestra del sensore

- Pulire la finestra del sensore con un panno morbido.

C-5 Pulizia del micro filtro della polvere

D. Pulizia della Clean Station

Prima di pulire la Clean Station, scollegare il cavo di alimentazione dalla presa elettrica.

D-1 Sostituzione del contenitore di raccolta della polvere

D-2 Pulizia del micro filtro della polvere

- Non lavare il micro filtro della polvere in acqua.

📌 NOTA

- Per mantenere le prestazioni ottimali del micro filtro, sostituirlo almeno una volta all'anno.
- Per i metodi dettagliati di utilizzo e pulizia, fare riferimento al codice QR.



Informazioni di sicurezza

- Prima di utilizzare il prodotto, leggere attentamente questo manuale e conservarlo per future consultazioni.
- Poiché queste istruzioni coprono diversi modelli di prodotto, le caratteristiche dell'aspirapolvere acquistato potrebbero differire leggermente da quanto descritto in questo manuale.

Simboli di Attenzione/Avvertenza utilizzati

AVVERTENZA

Indica il possibile rischio di lesioni gravi perfino mortali.

ATTENZIONE

Indica il rischio di lesioni personali o danni materiali.

Altri simboli utilizzati

NOTA

Indica che il testo che segue contiene informazioni importanti.

La mancata osservanza di questa precauzione può causare danni alle parti interne e invalidare la garanzia.

Generale

- Non consentire l'uso del prodotto come giocattolo. Quando si utilizzano elettrodomestici in presenza di bambini, è necessario prestare la massima attenzione.
- Usare il prodotto solo secondo quanto descritto in questo manuale.
- Non utilizzare il Jet Bot o la Clean Station se risultano danneggiati.
- In caso di malfunzionamento, caduta, danni, permanenza all'esterno o immersione in acqua del robot aspirapolvere o del caricabatterie, rivolgersi a un Centro di assistenza autorizzato.
- Non maneggiare il Jet Bot o la Clean Station con le mani bagnate.
- Usare il prodotto solo su superfici asciutte e in interno.
- Questo apparecchio può essere utilizzato da bambini di età superiore agli 8 anni e da persone con ridotte capacità fisiche, sensoriali o mentali o senza esperienza o conoscenza del prodotto solo sotto la supervisione di una persona responsabile o nel caso in cui abbiano ricevuto informazioni specifiche sull'uso sicuro dell'apparecchio e ne abbiano compreso i rischi ad esso associati. Non consentire ai bambini di giocare con l'apparecchio. Non lasciare che i bambini puliscano o eseguano la manutenzione dell'aspirazione senza una supervisione di un adulto.
- Spostare i cavi degli altri prodotti in modo che non si trovino nell'area da pulire.
- Non azionare il prodotto se nella stanza vi sono bambini che dormono.
- Non azionare il prodotto in un'area in cui siano presenti candele o oggetti fragili sul pavimento.
- Non azionare il prodotto in una stanza nella quale vi siano candele accese o mobili che il prodotto potrebbe accidentalmente urtare.
- Non lasciare sedere i bambini sul prodotto.
- Non utilizzare il prodotto in esterno o su superfici bagnate.
- Se il cavo di alimentazione è danneggiato, richiederne la sostituzione al produttore, a un tecnico dell'assistenza o un tecnico specializzato al fine di evitare potenziali pericoli.
- Per ulteriori informazioni sull'impegno ambientale di Samsung e sugli obblighi normativi specifici dei singoli prodotti es. REACH (WEEE, Batteries) visitare: samsung.com/uk/aboutsamsung/samsungelectronics/corporatecitizenship/data_corner.html

Informazioni di sicurezza

Clean station

- Non modificare la spina polarizzata per adattarla a una presa non polarizzata o a un cavo di prolunga.
- Non utilizzare in esterno o su superfici bagnate.
- Scollegare la Clean Station dalla presa elettrica in caso di inutilizzo e prima di effettuare la manutenzione.
- Usare solo la Clean Station fornita in dotazione dal costruttore.
- Non usare un cavo o una spina di alimentazione danneggiati o una presa allentata.
- Non trasportare il prodotto tirandolo per il cavo, non utilizzare il cavo come una maniglia, non incastrare il cavo chiudendo una porta, non far passare il cavo intorno a bordi o angoli taglienti. Tenere il cavo lontano da superfici bollenti.
- Non utilizzare prolunghe o prese con una capacità di corrente inadeguata al carico.
- Non scollegare la spina di alimentazione tirandola per il cavo. Per scollegare il prodotto, afferrare la spina, non il cavo.
- Non aprire o bruciare le batterie poiché potrebbero esplodere ad elevate temperature.
- Non tentare di aprire la Clean Station. Le riparazioni devono essere eseguite esclusivamente da un Centro di assistenza autorizzato.
- Non esporre la Clean Station a temperature elevate, umidità o vapore di qualsiasi genere.
- Non ricaricare nella Clean Station batterie non ricaricabili.

Jet Bot

- Non aspirare oggetti rigidi, appuntiti o taglienti come vetro, chiodi, viti, monete o simili.
- Non utilizzare senza filtro. Durante la manutenzione dell'unità, non inserire dita o altri oggetti nel comparto della ventola per evitare lesioni in caso di attivazione accidentale del prodotto.

- Non inserire oggetti estranei nelle aperture di ventilazione. Non utilizzare se le aperture sono ostruite; mantenerle libere da polvere, residui, capelli o qualunque oggetto possa ridurre il flusso dell'aria.
- Non aspirare sostanze tossiche (candeggina, ammoniaca, disgorgante idraulico).
- Non aspirare oggetti ardenti o che producono fumo, quali sigarette, fiammiferi o braci.
- Non utilizzare per aspirare liquidi infiammabili o combustibili quali benzina, né usare in luoghi dove tali sostanze potrebbero essere presenti.
- Inoltre non usare:
 - Non usare in luoghi in cui siano presenti candele o lampade da tavolo appoggiate al pavimento.
 - Non usare in luoghi in cui siano presenti fiamme libere (camini o stufe).
 - Non usare in luoghi in cui siano presenti alcool distillato, diluenti, portacenere con sigarette accese, ecc.
- Non usare Jet Bot in spazi ristretti in cui siano presenti vapori rilasciati da vernici a base d'olio, diluenti, antitarne, polveri infiammabili o altri vapori esplosivi o tossici.
- In caso di uso intensivo o temperature estreme, dalle batterie può fuoriuscire liquido. Se il liquido fuoriuscito entra a contatto con la pelle, lavare immediatamente con acqua. Se il liquido fuoriuscito entra a contatto con gli occhi, lavare immediatamente con acqua corrente per almeno 10 minuti. Consultare un medico.

Alimentazione

AVVERTENZA

- Evitare qualsiasi rischio di incendio o scariche elettriche.
 - Non danneggiare il cavo di alimentazione.
 - Non estrarre il cavo di alimentazione con forza eccessiva e non toccare la spina con le mani bagnate.

Informazioni di sicurezza

- Non utilizzare un alimentatore di corrente con caratteristiche diverse dall'originale e non usare una multi-presa per alimentare più dispositivi contemporaneamente. (Non lasciare il cavo abbandonato sul pavimento).
- Non usare un cavo o una spina di alimentazione danneggiati o una presa allentata.
- Rimuovere polvere e sostanze estranee dai poli e dai contatti della spina elettrica.
 - Rischio di scarica elettrica o malfunzionamento.
- Accertarsi che Jet Bot non rimanga impigliato o entri in contatto con alcun tipo di liquido (acqua, bevande, ecc.).
 - Se le ruote attraversano un liquido, Jet Bot potrebbe riportare gravi danni e contaminare altre aree durante il passaggio delle ruote nel liquido.
- Non versare liquidi sulla Clean Station.
 - Pericolo di scariche elettriche o incendi.
- Non usare la Clean Station per scopi diversi da quelli per i quali è stata progettata.
 - La Clean Station potrebbe subire gravi danni o potrebbe insorgere un rischio di incendio.

Prima dell'uso

AVVERTENZA

- Non usare Jet Bot vicino a fonti di calore o materiali infiammabili.
 - Non usare Jet Bot vicino a fonti di calore o fiamme libere come una stufetta, una candela, una lampada da tavolo, un camino ecc. o in luoghi in cui sono presenti materiali infiammabili come benzina, alcol, diluenti ecc.
- Accertarsi dell'assenza di oggetti pericolosi intorno all'area di pulizia di Jet Bot così da prevenire collisioni e scollegare eventuali stufette o ventilatori.
 - In caso contrario Jet Bot potrebbe subire danni o funzionare in modo anomalo.
- Jet Bot è inteso per un uso domestico, pertanto se ne sconsiglia l'uso in attici o seminterrati, in magazzini, edifici industriali, all'esterno, su tavoli o scaffali o in luoghi caratterizzati da umidità (come lavanderie e bagni).
 - In caso contrario Jet Bot potrebbe subire danni o funzionare in modo anomalo.
- Fissare i delimitatori perimetrali nei luoghi dove Jet Bot potrebbe cadere come ad esempio in cima alle scale o davanti ad una ringhiera al fine di impedire danni al prodotto o lesioni alle persone.
 - Mantenere sempre pulito il sensore di dislivello per sicurezza.

- Per la propria sicurezza, mantenere sempre il sensore di dislivello pulito.
- Poiché una installazione wireless potrebbe causare interferenze radio, non è in grado di effettuare un servizio adeguato alla sicurezza umana.

ATTENZIONE

- Prima di usare Jet Bot inserire il sacchetto di raccolta della polvere.
- Durante l'installazione della Clean Station, non lasciare cavi sul pavimento che potrebbero bloccare i movimenti di Jet Bot.
- Per pulire tutte le zone della casa, aprire le stanze e impostare le Zone di esclusione o fissare i delimitatori perimetrali nei luoghi dove Jet Bot potrebbe subire danni quali ad esempio la porta di ingresso, la veranda, il bagno o le scale.
- Seguire queste raccomandazioni per effettuare una ricarica corretta.
 - Accendere sempre la Clean Station.
 - Installare la Clean Station in un luogo facile da individuare per Jet Bot.
 - Non lasciare oggetti davanti alla Clean Station.
- Non usare Jet Bot su pavimenti scuri.
 - Jet Bot potrebbe non essere in grado di funzionare regolarmente.
- Non posizionare oggetti a meno di 0,5 m lateralmente e 1 m davanti alla Clean Station.

Informazioni di sicurezza

- Accertarsi che i contatti della Clean Station non siano danneggiati o coperti da sostanze estranee.
- Per le aree molto basse nelle quali Jet Bot potrebbe rimanere incastrato, impostare le Zone di esclusione con la app SmartThings o fissare i delimitatori perimetrali per impedirne a Jet Bot l'accesso.
- Non installare la Clean Station su un pavimento scuro.
 - Se il pavimento intorno alla Clean Station è scuro, il robot potrebbe non riuscire ad effettuare la ricarica.
- Prima di avviare la pulizia, rimuovere qualsiasi oggetto possa ostacolare il movimento di Jet Bot (ad esempio i giochi per bambini).
- Non utilizzare Jet Bot in luoghi vicini troppo angusti per il suo raggio di curvatura (0,5 m o meno).
- Prima di azionare il Jet Bot, rimuovere gli oggetti che potrebbero rompersi quali cornici, specchi e oggetti in porcellana in modo che Jet Bot sia libero di muoversi senza fermarsi.
- Se una spazzola o il coperchio di una spazzola non è montato correttamente, si potrebbe graffiare il pavimento o il prodotto potrebbe non funzionare regolarmente.
- Per trasportare il prodotto usare entrambe le mani.
- Non installare la Clean Station vicino a luoghi di frequente passaggio, vicino ad un ingresso o un passaggio stretto.
 - Le persone potrebbero inciampare e ferirsi o danneggiare il prodotto.
- Non spingere la Clean Station.

Utilizzo

AVVERTENZA

- Qualora si avvertano odori o rumori insoliti o si noti del fumo fuoriuscire da Jet Bot, spegnere immediatamente l'apparecchio premendo l'interruttore e contattare un Centro di assistenza autorizzato.

ATTENZIONE

- L'uso di Jet Bot su tappeti molto alti può danneggiare sia il robot sia il tappeto.
 - Jet Bot non è in grado di passare sopra un tappeto con fibre più lunghe di 2 cm.
- Non usare Jet Bot su un tavolo o superfici elevate da terra.
 - Il robot potrebbe cadere e subire danni.
- Jet Bot potrebbe urtare sedie e gambe di tavoli, pertanto si consiglia di spostarli prima di azionare il robot al fine di consentire una pulizia rapida ed efficiente.
- Quando Jet Bot è in funzione, non sollevarlo o portarlo in un'altra zona.
- Non afferrare le ruote di guida di Jet Bot nel trasportarlo in un'altra zona.
- Non posizionare oggetti sopra Jet Bot poiché potrebbe causare il malfunzionamento del sensore del sensore LiDAR del Jet Bot.
- Rimuovere eventuali sacchetti di carta o plastica grandi prima di usare Jet Bot poiché potrebbero bloccarne le aperture di ventilazione.
- Non sdraiarsi a terra mentre Jet Bot è in funzione.
 - I capelli potrebbero rimanere intrappolati nella spazzola principale causando lesioni.
- Non lasciare giocare i bambini con Jet Bot.
- Assicurarsi che capelli, dita, panni non restino impigliati nella spazzola rotante o nelle ruote direzionali.
- Non permettere ai bambini di sedersi sul Jet Bot e non posizionare su di esso alcun oggetto.
- Lasciare più di 3 cm di spazio con il gradino interno dell'ingresso. In caso contrario il prodotto potrebbe scavalcarlo ed uscire.

Informazioni di sicurezza

Pulizia e manutenzione

AVVERTENZA

- Se il cavo di alimentazione è danneggiato, contattare un Centro di assistenza autorizzato per richiederne la sostituzione da parte di un tecnico certificato.
 - Pericolo di scariche elettriche o incendi.
- Per sostituire le batterie, rivolgersi ad un Centro di assistenza autorizzato SAMSUNG Electronic.
 - L'uso di batterie di altri prodotti può provocare malfunzionamenti.
- Prestare attenzione a non inserire le dita nel sensore rotante LiDAR. In caso contrario le dita potrebbero restare intrappolate.

ATTENZIONE

- Attenersi alle seguenti indicazioni per evitare danni a Jet Bot.
 - Non pulire il Jet Bot spruzzandovi sopra acqua, né usando benzina, diluenti, acetone o alcool.
- Non smontare o riparare autonomamente il Jet Bot. Tale operazione deve essere effettuata da un tecnico qualificato.
- Mantenere sempre pulita la finestrella del sensore ostacoli e del sensore di dislivello.
 - In caso si accumuli dello sporco, i sensori potrebbero non funzionare correttamente.
- Non conservare il Jet Bot all'interno di un'auto.
- Prestare attenzione a che il sensore LiDAR non sia esposto alla luce solare diretta, luce ad infrarosso, ecc.
 - La luce solare diretta può influenzare le prestazioni del sensore LiDAR.
- Nel trasportare Jet Bot, prestare attenzione a non lasciarlo cadere.
 - L'impatto della caduta può influenzare le prestazioni del sensore LiDAR.
- Non guardare direttamente il trasmettitore (laser) del sensore rotante orizzontale LiDAR.

- Prestare attenzione a non inserire uno strumento quale uno spiedino nel sensore rotante orizzontale LiDAR. In caso contrario il sensore LiDAR potrebbe funzionare in modo anomalo o errato.
- Prima di effettuare la pulizia, rimuovere eventuali oggetti quali cavi elettrici sottili (1cm o meno), calzini ecc. dal pavimento poiché potrebbero rimanere impigliati nella spazzola o nelle ruote del Jet Bot.
- In presenza sul pavimento di olio per cottura, il Jet Bot potrebbe smettere di funzionare a causa del pavimento scivoloso. Rimuovere l'olio prima di azionare il Jet Bot.

Note e precauzioni

Installazione

NOTA

- E' meglio installare la Clean Station lungo la scanalatura dei pavimenti in legno qualora il pavimento sia composto di doghe di legno.
- Se l'interruttore di accensione è spento, Jet Bot non effettuerà la ricarica anche se collegato alla Clean Station.
- Tenere sempre accesa la Clean Station.
 - Se la Clean Station non è alimentata, Jet Bot non sarà in grado di individuarla ed effettuare la ricarica automatica.
 - Se Jet Bot viene lasciato scollegato dalla Clean Station, la batteria si scaricherà nel tempo.
- Non fissare dei delimitatori perimetrali a forma di (----).
 - Jet Bot potrebbe non rilevarli ed attraversarli.

Carica

NOTA

- Se la batteria si surriscalda durante la ricarica, il tempo di carica potrebbe essere più lungo.
- Se la ricarica automatica non funziona, controllare le seguenti condizioni:
 - Spegner e riaccendere il Jet Bot (pulsante sul lato).
 - Scollegare e ricollegare la spina di alimentazione della Clean Station.
 - Scollegare la Clean Station, quindi con un panno asciutto o uno straccio, verificare che non vi siano sostanze estranee sui contatti di carica Jet Bot e della Clean Station.
 - Controllare che non vi siano ostacoli od oggetti riflettenti, sedie ecc. vicino alla Clean Station.

- Se Jet Bot viene lasciato scollegato dalla Clean Station, la batteria si scaricherà nel tempo.
 - Fare in modo che il Jet Bot sia sempre caricato nella Clean Station (tuttavia spegnere il dispositivo e lasciare la Clean Station scollegata durante una prolungata assenza da casa per motivi di lavoro o vacanze).

Uso

NOTA

- Jet Bot potrebbe rimanere impigliato sulle soglie della porta d'ingresso o della veranda, ecc. durante la pulizia.
 - Per riavviare il funzionamento, disattivare l'interruttore di accensione, spostare Jet Bot in una zona dove sia in grado di muoversi facilmente quindi riattivare l'interruttore.
- In un'area scura Jet Bot potrebbe non riconoscere gli oggetti.
 - Prima di effettuare una pulizia, rimuovere eventuali oggetti dal pavimento.
- Jet Bot non può pulire completamente le aree in cui non può entrare, come un piccolo spazio tra gli angoli, tra i divani o le pareti, ecc.
 - Per questo, utilizzare un diverso strumento di pulizia.
- Jet Bot non è in grado di aspirare grossi agglomerati di sporcizia, pertanto alcuni residui possono restare sul pavimento al termine della pulizia.
 - Per questo, utilizzare un diverso strumento di pulizia.
- Dopo aver spento il Jet Bot, attendere un po', quindi accenderlo per un normale riavvio.
- Qualora la Clean Station emetta odori, sostituire il sacchetto della polvere o pulire i filtri.

Note e precauzioni

Pulizia e manutenzione

NOTA

- Dopo aver lavato il contenitore di raccolta della polvere ed il filtro con acqua
 - Contenitore di raccolta della polvere: Asciugare completamente l'acqua residua.
 - Filtro: Lasciare asciugare completamente all'ombra prima dell'uso.
- Non lavare il micro filtro con acqua, scuoterlo semplicemente.
- Per mantenere le prestazioni ottimali del micro filtro, sostituirlo almeno una volta all'anno.
- Se la potenza di aspirazione costantemente diminuisce, o il Jet Bot si surriscalda, pulire il micro filtro della polvere.

ATTENZIONE

- Prestare attenzione alle dita nello smontare/rimontare il filtro poiché è facile che rimangano intrappolate nell'ingresso del contenitore di raccolta.
- Al fine di evitare ostruzioni a causa di corpi estranei, non permettere a Jet Bot di aspirare stuzzicadenti, bastoncini di cotone o oggetti simili.
- Qualora sia difficile rimuovere gli oggetti estranei dalla spazzola principale, rivolgersi ad un Centro di assistenza autorizzato SAMSUNG.
- Poiché la spazzola principale rimuove lo sporco dal pavimento durante la pulizia, è possibile che capelli lunghi o altri materiali possano restarvi impigliati. Per ottenere risultati di pulizia ottimali, controllarla e pulirla regolarmente.
- È possibile smontare dal contenitore di raccolta della polvere solo il coperchio superiore, il coperchio inferiore ed il filtro pre-motore.
 - Prestare attenzione a non ferirsi durante lo smontaggio o rimontaggio del contenitore di raccolta della polvere.

- Prima di pulire il Jet Bot o di effettuare una manutenzione, spegnerlo.
- Se una spazzola o il coperchio di una spazzola non è montato correttamente al termine della manutenzione, si potrebbe graffiare il pavimento o il prodotto potrebbe non funzionare regolarmente. Pertanto, montarli correttamente seguendo le procedure di manutenzione previste.

Uso della batteria

NOTA

- In caso di acquisto delle batterie sostitutive verificare la presenza del logo SAMSUNG (**SAMSUNG**) sulla batteria ed il nome del modello, quindi contattare un Centro di assistenza autorizzato.
- Questa batteria è indicata esclusivamente per un Jet Bot SAMSUNG Electronics. Non utilizzarla per altri prodotti o scopi.
- Non disassemblare o modificare la batteria.
- Non gettare la batteria nel fuoco o riscaldarla.
- Non posizionare alcun oggetto metallico sui contatti di carica (+, -).
- Tenere il prodotto all'interno (0 °C~40 °C).
- In caso di malfunzionamento della batteria, non tentare di disassemblarla autonomamente. Rivolgersi ad un Centro di assistenza autorizzato SAMSUNG.
- Poiché la batteria ha una lunga durata, il tempo di ricarica e di uso diminuiscono. In tale caso, contattare un Centro di assistenza autorizzato e sostituirla con una nuova batteria.
- Non smontare autonomamente la batteria ed accertarsi di non provocare un cortocircuito tra i poli + e -.
- Qualora si riscontri una perdita della batteria, accertarsi che i liquidi non entrino in contatto con le mani o gli occhi.

App SmartThings

La app SmartThings Samsung è disponibile solo nei modelli dotati di una funzione Wi-Fi. Se non si dispone di un router Wi-Fi, non è possibile utilizzare la app SmartThings.

Download della app SmartThings

- Eseguire il download ed installare la app Samsung SmartThings dai vari market (Google Play Store, Apple App Store, o SAMSUNG Galaxy Store). Per trovare la app da scaricare usare la parola chiave "SmartThings."

NOTA

- SmartThings non è compatibile con alcuni modelli di tablet e cellulari.
 - È consigliato disporre di [Android 7.0] o successivo (almeno 2GB di RAM).
 - Se la funzione 'Smart View' di un cellulare Galaxy non è supportata, non sarà possibile eseguire il download della app SmartThings.
- Alcuni modelli di iPad e cellulari possono non essere supportati.
 - [iOS 12.0] o successivo / iPhone 6s o successivi sono supportati.
- Visitare il Play Store o App Store per sapere se il proprio dispositivo mobile è compatibile con SmartThings.
- Le funzioni supportate sono soggette a modifiche senza alcun preavviso.
- Il criterio di aggiornamento dell'applicazione sulla versione del sistema operativo esistente per l'app SmartThings e le funzioni che il l'applicazione supporta può essere sospeso per motivi di usabilità o sicurezza.

Impostazione di un account SAMSUNG

- Per usare la app SmartThings è necessario disporre di un account SAMSUNG.
- Per impostare un account SAMSUNG, seguire le indicazioni fornite dalla app SmartThings.

- In alternativa, se si dispone di uno smartphone SAMSUNG, aggiungere l'account nelle impostazioni del proprio smartphone. In seguito verrà effettuato l'accesso automatico al proprio account SAMSUNG permettendo l'uso della app SmartThings.

Registrazione di un dispositivo nella app SmartThings

- 1 Connettere il proprio smartphone al router wireless.**
 - Se lo smartphone non è collegato, attivare il Wi-Fi nella App Impostazioni e selezionare il router wireless al quale si desidera collegarsi.
 - Impostare il proprio smartphone per utilizzare solo il Wi-Fi e collegare un dispositivo.
- 2 Avviare la app SmartThings sul proprio smartphone.**
- 3 In caso di comparsa di una finestra indicante l'individuazione di un nuovo dispositivo, premere ADD NOW.**
 - Qualora non compaia alcune finestra, aggiungere un dispositivo selezionando la categoria 'Dispositivi Home' → 'Robot aspirapolvere' ed il Jet Bot da collegare.
 - Eseguendo la scansione del codice QR SmartThings fissato sul Jet Bot, è possibile connettersi al Jet Bot più facilmente.
- 4 [Android] La connessione al dispositivo viene effettuata automaticamente.**
 - [iOS] Accedere alle impostazioni e selezionare [vacuum_]E30AJT** nell'elenco dei Wi-Fi disponibili.
- 5 A richiesta fornire le credenziali di autenticazione.**
- 6 [Android] La connessione al router wireless viene effettuata automaticamente.**
 - [iOS] Accedere alla app delle impostazioni e selezionare il router wireless presente nell'elenco dei Wi-Fi disponibili.
- 7 Terminata la procedura del prodotto, verrà aggiunta la scheda del Jet Bot.**

App SmartThings

Funzioni della app SmartThings

Classificazione	Funzioni	Spiegazione
Monitoraggio	Rapporto di pulizia	<ul style="list-style-type: none">• È possibile verificare il risultato dell'ultima pulizia.• È possibile verificare la cronologia delle ultime 50 pulizie.
	Monitoraggio della casa	<ul style="list-style-type: none">• La funzione Monitoraggio casa utilizza una telecamera posta nella parte anteriore del Jet Bot in modo da poter visualizzare tutto ciò che sta di fronte al Jet Bot.• La funzione Monitoraggio casa è attiva come impostazione predefinita. Se non si desidera usare questa funzione, tenere premuto contemporaneamente [▶] e [🏠].• La telecamera può essere attivata mediante la app SmartThings durante la pulizia per visualizzare l'attività del prodotto.
Controlli	A base	<ul style="list-style-type: none">• Per interrompere la pulizia e indicare a jet Bot di tornare alla Clean Station.
	Pausa	<ul style="list-style-type: none">• Per interrompere e riprendere la pulizia.
	Modalità di pulizia	<ul style="list-style-type: none">• Per impostare la modalità di pulizia desiderata.
	Potenza di aspirazione	<ul style="list-style-type: none">• Per impostare la potenza di aspirazione.
	Funzioni di pulizia	<ul style="list-style-type: none">• Per impostare le varie funzioni di pulizia.<ul style="list-style-type: none">- Per alcune funzioni è necessario creare prima una mappa.- Per le funzioni Room, Around Furniture e Spot è possibile scegliere una sola stanza e l'impostazione predefinita è 'All'.• Quando Jet Bot opera in modalità Room, Intorno a mobili e Spot può tralasciare una stanza non selezionata per procedere alla successiva stanza da pulire o per recarsi alla stazione di ricarica.
Programmata	<ul style="list-style-type: none">• Per avviare la pulizia selezionata all'orario programmato.	

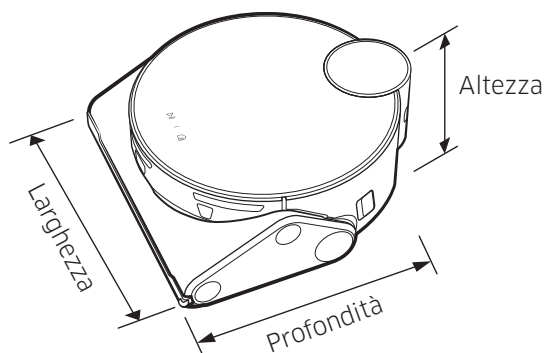
App SmartThings

Classificazione	Funzioni	Spiegazione
Impostazioni	Modalità Audio	<ul style="list-style-type: none">Per impostare la guida vocale a [Voice], [Sound Effect] o [Mute].
	Lingua	<ul style="list-style-type: none">Jet Bot supporta 14 lingue.
	Volume	<ul style="list-style-type: none">Per controllare il volume della guida vocale.
	Dimensioni degli ostacoli da evitare	<ul style="list-style-type: none">È possibile controllare la sensibilità di rilevamento delle dimensioni degli ostacoli.
	Impostazione delle opzioni di pulizia Wall	<ul style="list-style-type: none">È possibile impostare o meno la pulizia di Jet Bot in prossimità delle pareti. (On: Pulizia vicino alle pareti / Off: Pulizia fino ad 1 cm dalle pareti)
	Fine pulizia	<ul style="list-style-type: none">All'orario indicato Jet Bot interromperà la pulizia e tornerà alla Clean Station.- Durante il periodo di inattività si potrà iniziare la pulizia.
	Trova Jet Bot	<ul style="list-style-type: none">Jet Bot emette un segnale acustico in modo da poterlo localizzare facilmente.
Avviso	Pulizia completata	<ul style="list-style-type: none">Per ricevere un avviso di completamento Una volta completata la pulizia.
	Avviso di Controllo	<ul style="list-style-type: none">Se Jet Bot necessita attenzione, l'utente riceverà un avviso.
Gestione delle mappe	Zone di esclusione	<ul style="list-style-type: none">Per impostare una zona nella quale non si desidera Jet Bot acceda per effettuare la pulizia.- È possibile creare un massimo di 15 zone.
	Modifica mappa	<ul style="list-style-type: none">Per dividere o unire delle stanze nella mappa creata.È possibile modificare il nome di una stanza.
	Modifica mobili ed apparecchi	<ul style="list-style-type: none">Puoi cambiare i mobili o gli elettrodomestici che Jet Bot è in grado di riconoscere, oppure puoi aggiungere nuovi mobili o elettrodomestici per pulirvi intorno.È possibile modificare o eliminare il nome di un oggetto.
	Reimposta mappa	<ul style="list-style-type: none">Ripristina la mappa memorizzata.

Risoluzione dei problemi

Sintomo	Checklist
Jet Bot non funziona del tutto.	<ul style="list-style-type: none">• Controllare di aver premuto il tasto di accensione.• Controllare che l'indicatore di stato sia acceso.• Verificare che la batteria di Jet Bot non sia scarica.<ul style="list-style-type: none">- Quando l'indicatore di stato di Jet Bot diventa rosso e rimane rosso, posizionare manualmente Jet Bot nella Clean Station per ricaricarlo.• Effettuando la ricarica manuale del Jet Bot a causa del completo esaurimento della sua batteria, i tasti sul Jet Bot non funzionano. Una volta che la ricarica è parzialmente completata (dopo circa 10-20 minuti), l'indicatore di stato si accende ed i tasti tornano a funzionare.
Jet Bot si arresta durante il ciclo di pulizia.	<ul style="list-style-type: none">• Quando l'indicatore di stato di Jet Bot diventa rosso e rimane rosso, posizionare manualmente Jet Bot nella Clean Station per ricaricarlo.• Se Jet Bot rimane bloccato in ostacoli quali cavi, soglie o altro, sollevarlo per liberarne il movimento.<ul style="list-style-type: none">- Se nella ruota di guida restano impigliati tessuti o lacci, spegnere il dispositivo e rimuovere eventuali occlusioni prima di utilizzare nuovamente l'apparecchio.• Controllare che siano state imposta delle zone di esclusione.
La potenza di aspirazione è bassa.	<ul style="list-style-type: none">• Quando il contenitore di raccolta polvere è troppo pieno, la potenza di aspirazione può risultare ridotta. Spegnerne il dispositivo e vuotare il contenitore di raccolta polvere.• Se l'aspirazione (situata sul fondo di Jet Bot) viene ostruita da corpi estranei, spegnere il robot e rimuoverli dalla spazzola.• Se la rumorosità aumenta improvvisamente, disattivare l'interruttore di accensione e vuotare il contenitore di raccolta polvere.
Jet Bot non riesce a individuare la Clean Station.	<ul style="list-style-type: none">• Controllare se si è verificato un blackout o se il cavo di alimentazione è stato scollegato.• Rimuovere eventuali ostacoli intorno alla Clean Station che possano ostacolare l'accesso di Jet Bot.• In caso di presenza di corpi estranei sui contatti di ricarica, la ricarica ne sarà influenzata. Rimuovere eventuali corpi estranei dai contatti di ricarica.
Jet Bot non rileva i delimitatori perimetrali ed attraversa il perimetro impostato.	<ul style="list-style-type: none">• Assicurarsi che i delimitatori perimetrali siano fissati a forma di (□) 15 cm prima delle zone da delimitare che Jet Bot non deve oltrepassare.

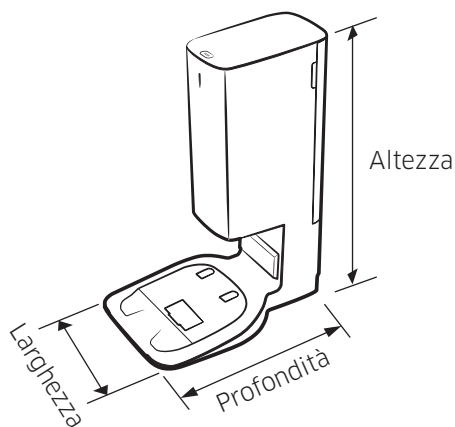
Specifiche del prodotto



Classificazione	Parti	Serie VR50T95****	
Specifiche meccaniche	Peso	4,4 kg	
	Dimensioni	L 305 mm x P 320 mm x A 120* mm (*compreso sensore LiDAR: 136,5 mm)	
	Metodo di pulizia	Riconoscimento posizione LiDAR	
	Metodo pulsante del Jet Bot	Tipo touch	
Specifiche elettriche	Consumo elettrico del Jet Bot	170 W (Pulizia Spot)	
	Specifiche delle batterie	Ioni di litio 21,6 V / 82,08 Wh	
Parti di pulizia	Tipo di ricarica	Ricarica automatica / Ricarica manuale	
	Metodi di pulizia	Auto, Room, Intorno mobili, Spot	
	Funzioni aggiuntiva	Risparmio energetico, Downtime, Programmata, Delimitatori perimetrali, Intorno mobili	
	Tempo di ricarica	Circa 210 minuti	
	Durata pulizia (su pavimenti in parquet)	Max	Circa 60 minuti
		Smart	Circa 60-90 minuti
Normale		Circa 90 minuti	
Wi-Fi	Gamma frequenze	2412 - 2472 MHz	
	Potenza di trasmissione (Max)	20 dBm	

- Samsung Electronics dichiara che l'apparecchiatura radio aderisce alla direttiva 2014/53/EU. Il testo integrale della dichiarazione di conformità EU è disponibile al seguente indirizzo: La dichiarazione ufficiale di conformità è disponibile su <http://www.samsung.com>, selezionare supporto> Cerca Supporto Prodotto e inserire il nome del modello.
- I tempi di ricarica e di pulizia possono differire in base alle condizioni d'uso del prodotto.
- È possibile impostare le modalità Downtime, Programmata, Zone di esclusione o la modalità Pulizia con la app SmartThings.

Specifiche del prodotto



Nome		Clean station
Voltaggio nominale		220 - 240 V~ 50-60 Hz
Corrente uscita nominale		25,85 V - 2,5 A
Consumo elettrico	Carica	80 W
	Funzionamento	1300 W (con uso di aspirazione)
Peso		5,1 kg
Dimensioni		L 280 mm x P 400 mm x A 525 mm
Tempo operativo		Circa 18 secondi

Dichiarazione Open Source

Il software incluso in questo prodotto contiene codice open source.

Per ottenere il codice sorgente coperto da licenze che hanno l'obbligo di pubblicare il codice sorgente (ad es. GPL, LGPL ... ecc.), visitare <http://opensource.samsung.com/> e cercare per nome del modello.

È inoltre possibile ottenere il codice sorgente corrispondente completo su un supporto fisico come un CD-ROM; in tal caso verrà addebitato un importo minimo.

Il seguente URL http://opensource.samsung.com/opensource/VR9500H_0/seq/0 porta alle informazioni di licenza open source relative al prodotto. Questa offerta è valida per chiunque riceva questa informazione.



Avvertenze sulla batteria



AVVERTENZA

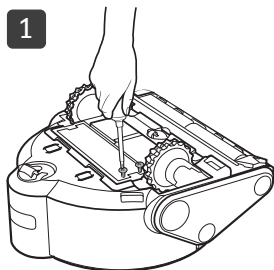
Non rimuovere o tentare di rimuovere autonomamente la batteria inserita all'interno del prodotto. Per sostituire la batteria, contattare un tecnico qualificato o il Centro di assistenza autorizzato. **Queste istruzioni sono state preparate ad uso esclusivo del tecnico o del centro assistenza.**

PER LA PROPRIA SICUREZZA, NON TENTARE DI RIMUOVERE LA BATTERIA AUTONOMAMENTE NÉ SMALTIRLA NEL FUOCO. NON DISASSEMBLARE, ROMPERE O FORARE LA BATTERIA.

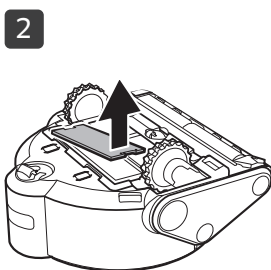
Come estrarre la batteria

Per ragioni di sicurezza, spegnere Jet Bot prima di disassemblarlo.

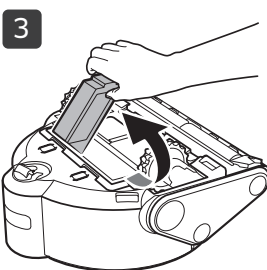
1



2



3



Corretto smaltimento delle batterie di questo prodotto

(applicabile nei paesi dotati di sistemi di raccolta e restituzione delle batterie).

L'etichetta presente sulla batteria, sul manuale o sull'imballaggio indica che la batteria di questo prodotto non deve essere smaltita insieme ai rifiuti domestici. Laddove apposti, i simboli chimici Hg, Cd o Pb indicano che nella batteria vi è un contenuto di mercurio, cadmio o piombo superiore rispetto ai livelli di riferimento indicati nella Direttiva CE 2006/66.

La batteria incorporata nel prodotto non è sostituibile dall'utente. Per informazioni sulla sostituzione, rivolgersi ad un Centro di assistenza autorizzato. Non tentare di rimuovere la batteria né di smaltirla nel fuoco. Non disassemblare, rompere o forare la batteria. Per smaltire il prodotto recarsi presso un centro di raccolta rifiuti dove verranno seguite le corrette procedure di riciclo e trattamento del prodotto, compresa la batteria.

Promemoria

Promemoria

SAMSUNG



DJ68-00846C-00